

# **YAMAHA**

## **CATALOGUE DE PIECES DETACHEES**

### **MODELE DT125MX'79**

**(CODE DE MODELE 2X1)**

**POUR LA FRANCE**

DROIT DE COPIE: TOUS CROIS RESERVES.  
TOUTE PARTIE DE CETTE PUBLICATION NE PEUT ETRE REPRODUITE SANS AUTORISATION.

**2X1-28198/M5**



## AVANT-PROPOS

Cette liste de pièces concerne les pièces à utiliser pour la Yamaha DT125MX '79. Lors de la commande de pièces de remplacement pour la DT125MX '79, prière de se référer à cette liste de pièces et de citer les numéros ainsi que les noms des pièces correctement.

1. Les modifications et ajouts qui auront été effectués postérieurement à la sortie de la liste des pièces seront annoncées par les Nouvelles des pièces Yamaha.

Il est recommandé de procéder à la main à la correction de la liste des pièces et de la conserver à jour en fonction des Nouvelles des pièces Yamaha.

2. Abréviations.

Les abréviations suivantes sont utilisées dans la liste des pièces.

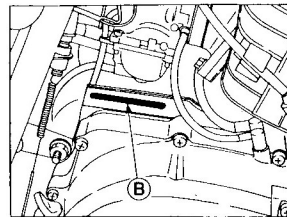
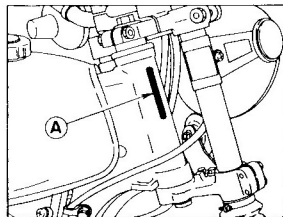
- U.R. Utiliser la taille (épaisseur) ou le numéro requis.  
 U.N. Utiliser autant qu'il est nécessaire.  
 C# No. de cadre (relatif au No. de la machine)

3. Les pièces devant être fournies en jeu complet sont cataloguées avec des espaces d'une lettre et un point (.) est porté en regard de chaque nom de pièce.

EXEMPLE CARBURATEUR COMPLET  
 . GICLEUR, ralenti  
 . GICLEUR, principal

4. Code de couleur et No. de série initial

|     |                        |                        |
|-----|------------------------|------------------------|
| (A) | No. de série de cadre  | 2A8-050101 et suivants |
| (B) | No. de série de moteur | 2A8-050101 et suivants |



| Code de couleurs | Nom de la couleur | Code de couleurs | Nom de la couleur |
|------------------|-------------------|------------------|-------------------|
| 33               | Yamaha Black      | 36               | Clean White       |
| 91               | Uni-Chrome Plated | 66               | Sunshine Red      |
| 93               | Chrome Plated     | G3               | French Blue       |
| 98               | Low Gloss Black   |                  |                   |
| R4               | Heat Proof Black  |                  |                   |

# TABLE DES MATIERES

## MOTEUR

|         |                        |    |
|---------|------------------------|----|
| Fig. 1  | Carter · Cylindre      | 1  |
| Fig. 2  | Couvercle de carter    | 3  |
| Fig. 3  | Vilebrequin · Piston   | 4  |
| Fig. 4  | Embrayage              | 6  |
| Fig. 5  | Boîte à vitesses       | 7  |
| Fig. 6  | Sélecteur 1            | 9  |
| Fig. 7  | Sélecteur 2            | 10 |
| Fig. 8  | Kickstarter            | 11 |
| Fig. 9  | Pignon de compte-tours | 12 |
| Fig. 10 | Admission              | 13 |
| Fig. 11 | Carburateur            | 15 |
| Fig. 12 | Echappement            | 17 |
| Fig. 13 | Pompe à huile          | 18 |
| Fig. 14 | Volant magnétique      | 19 |

## PARTIE CYCLE

|         |   |    |
|---------|---|----|
| Fig. 15 | Cadre · Couvercle latéral                 | 20 |
| Fig. 16 | Bras arrière · Carter de chaîne           | 22 |
| Fig. 17 | Amortisseur arrière                       | 24 |
| Fig. 18 | Beguille · Repose-pieds · Pedale de frein | 25 |
| Fig. 19 | Garde-bour avant · Carde-boue arrière     | 26 |
| Fig. 20 | Fourche avant                             | 28 |
| Fig. 21 | Direction                                 | 30 |
| Fig. 22 | Guidon · Câbles                           | 31 |
| Fig. 23 | Réservoir à essence                       | 33 |
| Fig. 24 | Réservoir d'hile                          | 35 |
| Fig. 25 | Selle                                     | 36 |

|         |                                      |    |
|---------|--------------------------------------|----|
| Fig. 26 | Roue avant                           | 37 |
| Fig. 27 | Roue arrière                         | 39 |
| Fig. 28 | Phare                                | 41 |
| Fig. 29 | Indicateur de vitesse · Compte-tours | 42 |
| Fig. 30 | Feu arrière                          | 43 |
| Fig. 31 | clignoteur 1                         | 45 |
| Fig. 32 | clignoteur 2 (la Suisse)             | 46 |
| Fig. 33 | Partie électrique                    | 47 |

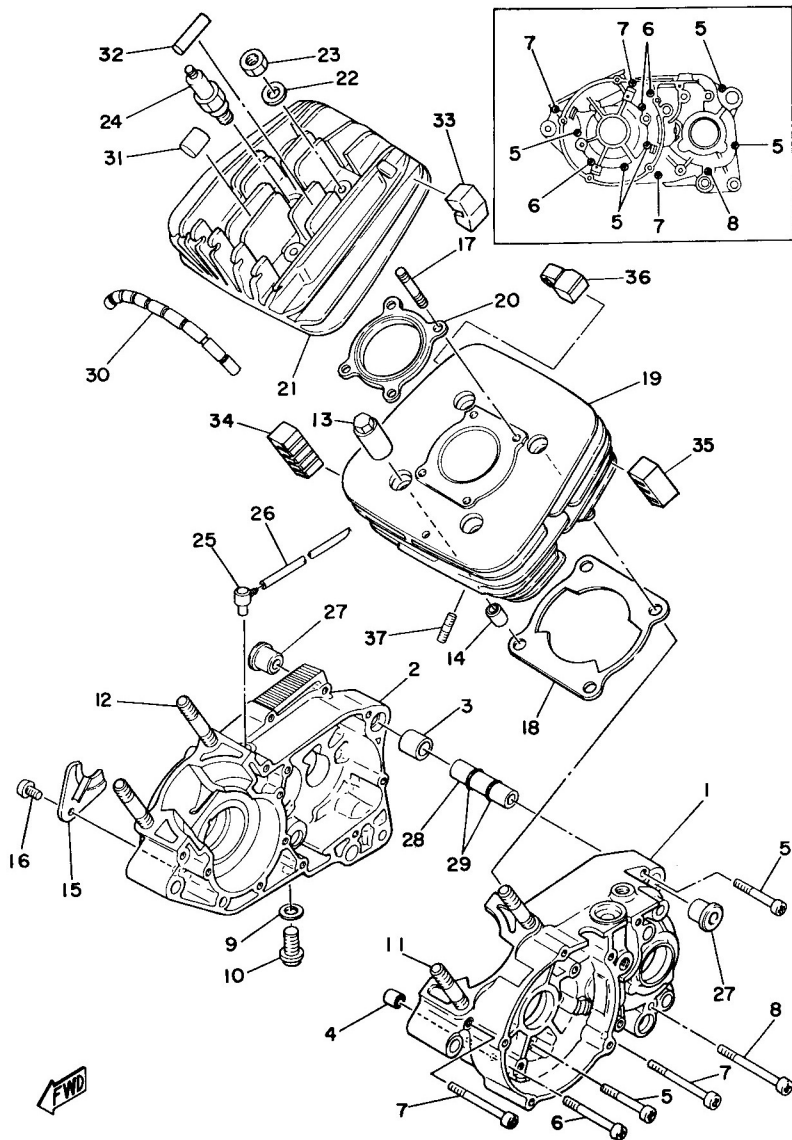
## KIT DE REPARATION

|         |                   |    |
|---------|-------------------|----|
| Fig. 34 | Kit de réparation | 50 |
|---------|-------------------|----|

## INDEX NUMERIQUE



Fig. 1 CARTER · CYLINDRE



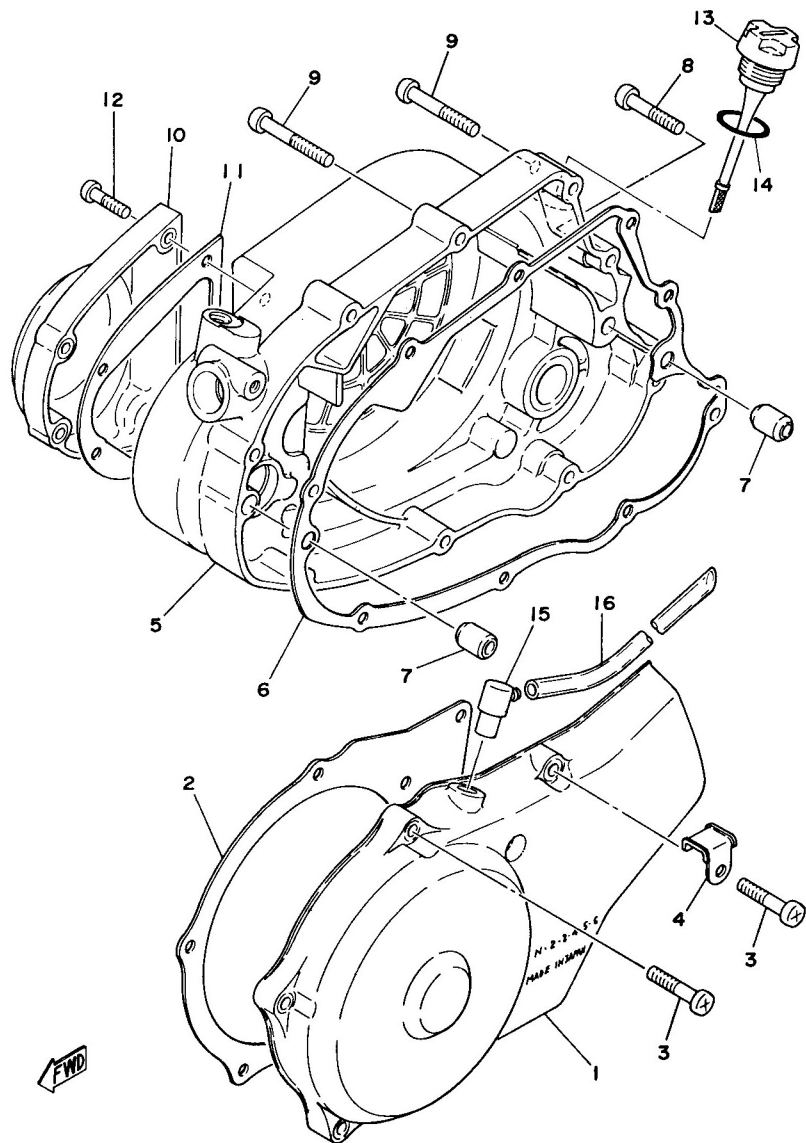
No. Réf No. Pièce

Description

Qté

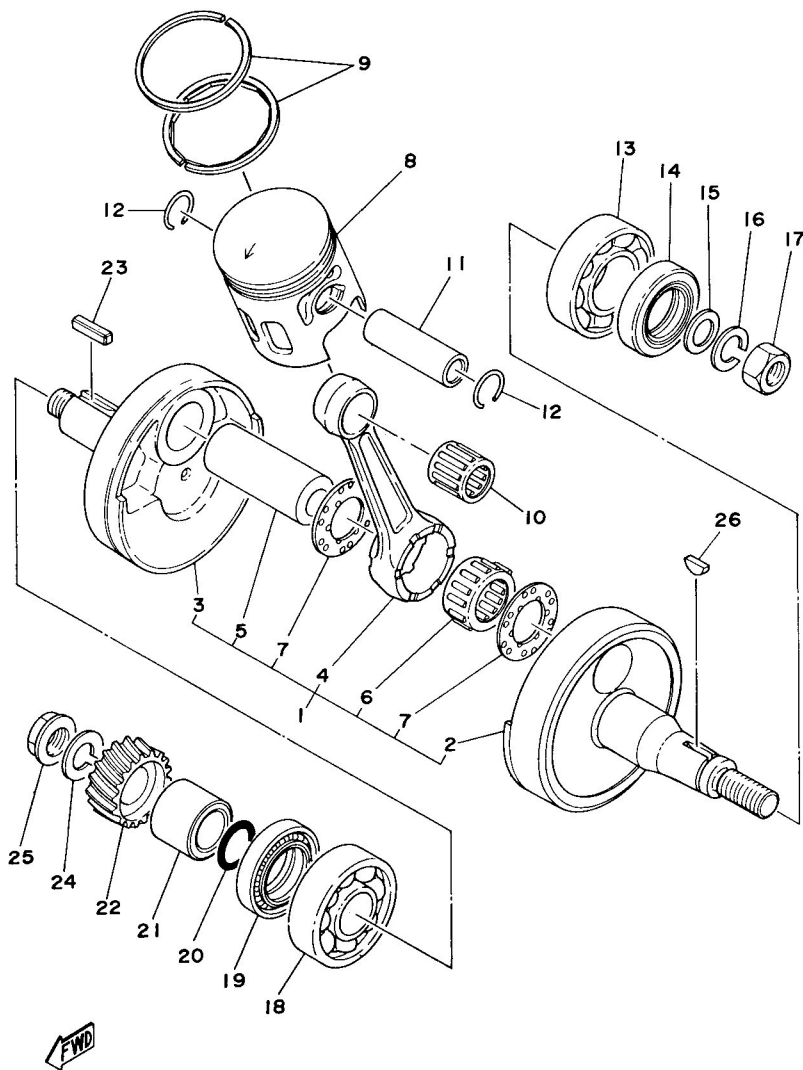
| No. Réf | No. Pièce    | Description           | Qté | la France | l'Allemagne | l'Autriche | la Belgique | la Danemark | la Finlande | la Grèce | la Hollande | la Italie | la Japon | la Norvège | la Suède | la Suisse |
|---------|--------------|-----------------------|-----|-----------|-------------|------------|-------------|-------------|-------------|----------|-------------|-----------|----------|------------|----------|-----------|
| 1-32    | 579-11162-00 | AMORTISSEUR 2         | 4   | X         |             |            |             |             |             |          |             |           |          |            |          |           |
|         | 579-11162-00 | AMORTISSEUR 2         | 2   | X         | X           | X          | X           | X           |             |          |             |           |          |            |          |           |
| 1-33    | 1W2-11127-00 | AMORTISSEUR 3         | 1   | X         |             |            |             |             |             |          |             |           |          |            |          |           |
| 1-34    | 2A8-11127-01 | AMORTISSEUR 3         | 2   | X         |             |            |             |             |             |          |             |           |          |            |          |           |
|         | 2A6-11127-00 | AMORTISSEUR 3         | 2   | X         | X           | X          | X           | X           |             |          |             |           |          |            |          |           |
| 1-35    | 2A8-11128-01 | AMORTISSEUR 4         | 2   | X         |             |            |             |             |             |          |             |           |          |            |          |           |
|         | 2A6-11128-00 | AMORTISSEUR 4         | 2   | X         | X           | X          | X           | X           |             |          |             |           |          |            |          |           |
| 1-36    | 2A6-11129-00 | AMORTISSEUR 5         | 1   | X         | X           | X          | X           | X           |             |          |             |           |          |            |          |           |
| 1-37    | 90116-06016  | GOUJON (306-11179-00) | 2   | X         | X           | X          | X           | X           |             |          |             |           |          |            |          |           |

Fig. 2 COUVERCLE DE CARTER



| No. Réf | No. Pièce    | Description                    | Qté | Applicable à partir de la machine. No. | Remarques |
|---------|--------------|--------------------------------|-----|--|-----------|
| 2- 1    | 2A6-15411-01 | COUVERCLE, carter gauche 1     | 1   |  |           |
| 2- 2    | 2A6-15455-00 | JOINT, couvercle carter gauche | 1   |  |           |
| 2- 3    | 92501-06025  | VIS à encoche                  | 6   |  |           |
| 2- 4    | 2A6-15484-00 | COLLIER DE SERRAGE 2           | 1   |  |           |
| 2- 5    | 2A6-15431-00 | COUVERCLE, carter droit        | 1   |  |           |
| 2- 6    | 1W1-15451-00 | JOINT, couvercle carter droit  | 1   |  |           |
| 2- 7    | 91830-21014  | GOUJON (6,4-10-14)             | 2   |  |           |
| 2- 8    | 92501-06030  | VIS à encoche                  | 3   |  |           |
| 2- 9    | 92501-06040  | VIS à encoche                  | 6   |  |           |
| 2-10    | 2A6-15416-00 | COUVERCLE, pomp à huile        | 1   |  |           |
| 2-11    | 2A6-15456-00 | JOINT, couvercle pompe à huile | 1   |  |           |
| 2-12    | 92501-06025  | VIS à encoche                  | 4   |  |           |
| 2-13    | 520-15362-01 | BOUCHON, niveau d'huile        | 1   |  |           |
| 2-14    | 93210-19123  | JOINT TORIQUE (2,4-19)         | 1   |  |           |
| 2-15    | 498-15371-00 | RENIFLARD                      | 1   |  |           |
| 2-16    | 90445-07371  | TUYAU (4,2-700)                | 1   |  |           |

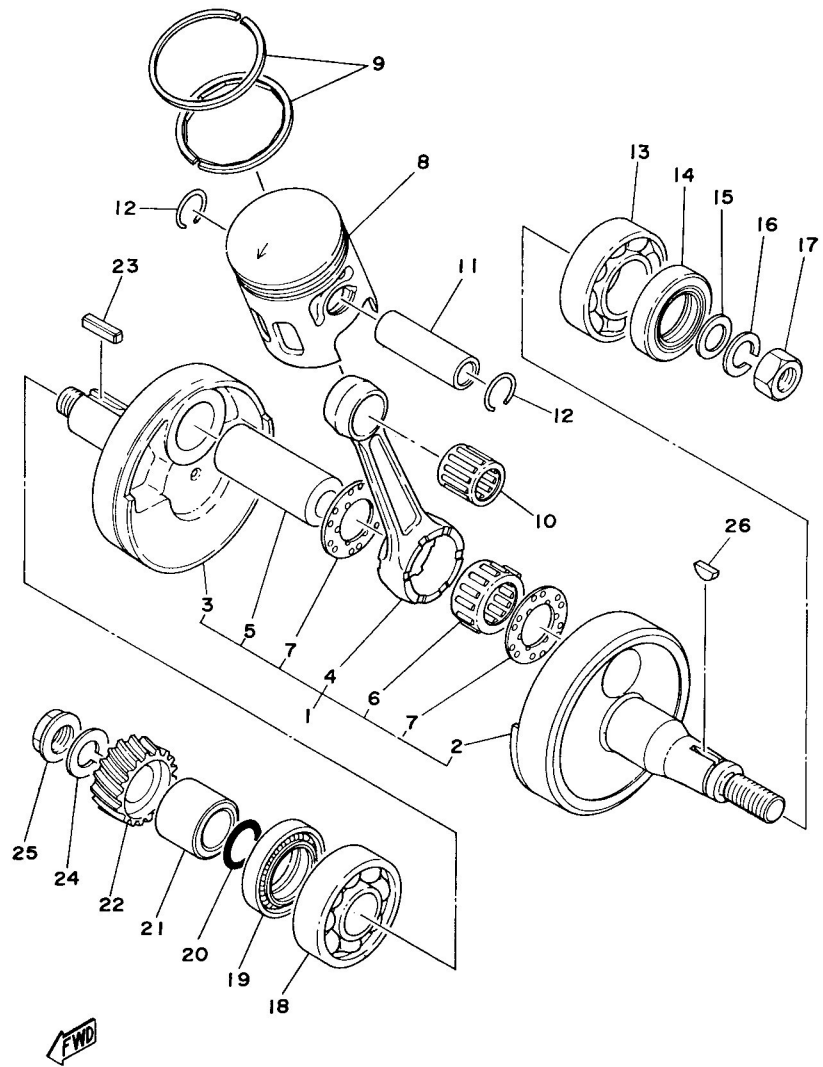
Fig. 3 VILEBREQUIN • PISTON



| No. Réf | No. Pièce       | Description                                     | Qté        | Applicable à partir de la machine No. | Remarques          |
|---------|-----------------|---|------------|---------------------------------------|--------------------|
| 3- 1    | 2A6-11400-01    | VILEBREQUIN COMPLET -----                       | 1          |                                       |                    |
| 3- 2    | 1W1-11412-01    | . MASSE, gauche -----                           | 1          |                                       |                    |
| 3- 3    | 1W1-11422-01    | . MASSE, droite -----                           | 1          |                                       |                    |
| 3- 4    | 2A6-11651-01    | . BIELLE -----                                  | 1          |                                       |                    |
| 3- 5    | 248-11681-01    | . MANETON -----                                 | 1          |                                       |                    |
| 3- 6    | 93310-42231     | . ROULEMENT, tête de bielle -----               | 1          |                                       |                    |
| 3- 7    | 90209-22071     | . RONDELLE (164-11685-00) -----                 | 2          |                                       |                    |
| 3- 8    | 2A6-11631-00-96 | PISTON (55,96mm STD) -----                      | } U,R<br>1 |                                       |                    |
|         | 2A6-11631-00-98 | PISTON (55,98mm STD) -----                      |            |                                       |                    |
|         | 2A6-11635-00    | PISTON (56,25mm 1 <sup>er</sup> 0.S) -----      | 1          |                                       | Pièces de rechange |
|         | 2A6-11636-00    | PISTON (56,50mm 2 <sup>ème</sup> 0.S) -----     | 1          |                                       | Pièces de rechange |
|         | 2A6-11637-00    | PISTON (56,75mm 3 <sup>ème</sup> 0.S) -----     | 1          |                                       | Pièces de rechange |
|         | 2A6-11638-00    | PISTON (57,00mm 4 <sup>ème</sup> 0.S) -----     | 1          |                                       | Pièces de rechange |
| 3- 9    | 2N4-11610-00    | JEU SEGMENT PISTON (STD) -----                  | 1s         |                                       |                    |
|         | 2N4-11610-10    | JEU SEGMENT PISTON (1 <sup>er</sup> 0.S) -----  | 1s         |                                       | Pièces de rechange |
|         | 2N4-11610-20    | JEU SEGMENT PISTON (2 <sup>ème</sup> 0.S) ----- | 1s         |                                       | Pièces de rechange |
|         | 2N4-11610-30    | JEU SEGMENT PISTON (3 <sup>ème</sup> 0.S) ----- | 1s         |                                       | Pièces de rechange |
|         | 2N4-11610-40    | JEU SEGMENT PISTON (4 <sup>ème</sup> 0.S) ----- | 1s         |                                       | Pièces de rechange |
| 3-10    | 93310-216A3     | ROULEMENT, pied de bielle -----                 | 1          |                                       |                    |
| 3-11    | 137-11633-00    | AXE de piston -----                             | 1          |                                       |                    |
| 3-12    | 93450-17044     | JONC -----                                      | 2          |                                       |                    |
| 3-13    | 93306-20517     | ROULEMENT (B6205) -----                         | 1          |                                       |                    |
| 3-14    | 93102-25061     | JOINT D'HUILE (SD-25-40-8) -----                | 1          |                                       |                    |
| 3-15    | 90201-12593     | RONDELLE, plaque -----                          | 1          |                                       |                    |
| 3-16    | 92901-12100     | RONDELLE, élastique -----                       | 1          |                                       |                    |
| 3-17    | 90170-12067     | ECROU, hexagonal (214-11555-01) ----            | 1          |                                       |                    |
| 3-18    | 93306-30405     | ROULEMENT (B6304) -----                         | 1          |                                       |                    |
| 3-19    | 93103-28011     | JOINT D'HUILE (SW-28-40-8) -----                | 1          |                                       |                    |
| 3-20    | 93210-18023     | JOINT TORIQUE (1,2-17,6) -----                  | 1          |                                       |                    |
| 3-21    | 90387-20488     | COLLIER, entretoise (20-28-18,5) ---            | 1          |                                       |                    |
| 3-22    | 2A6-16111-00    | PIGNON, entraînement primaire (22D) -           | 1          |                                       |                    |
| 3-23    | 90282-05005     | CLAVETTE, droite (353-11546-00) ----            | 1          |                                       |                    |
| 3-24    | 90204-12007     | RONDELLE, élastique -----                       | 1          |                                       |                    |



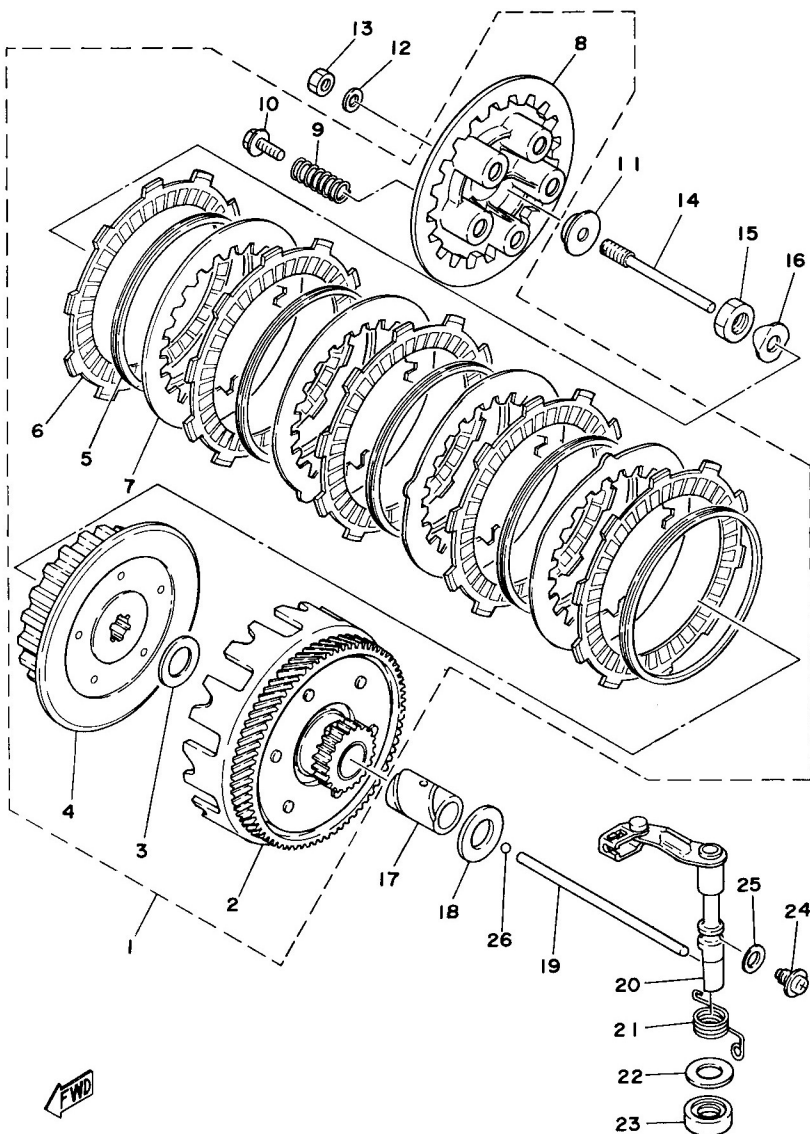
Fig. 3 VILEBREQUIN - PISTON



| No. Réf | No. Pièce | Description | Qté | Applicable à partir de la machine No. | Remarques |
|---------|-----------|-------------|-----|---------------------------------------|-----------|
|---------|-----------|-------------|-----|---------------------------------------|-----------|

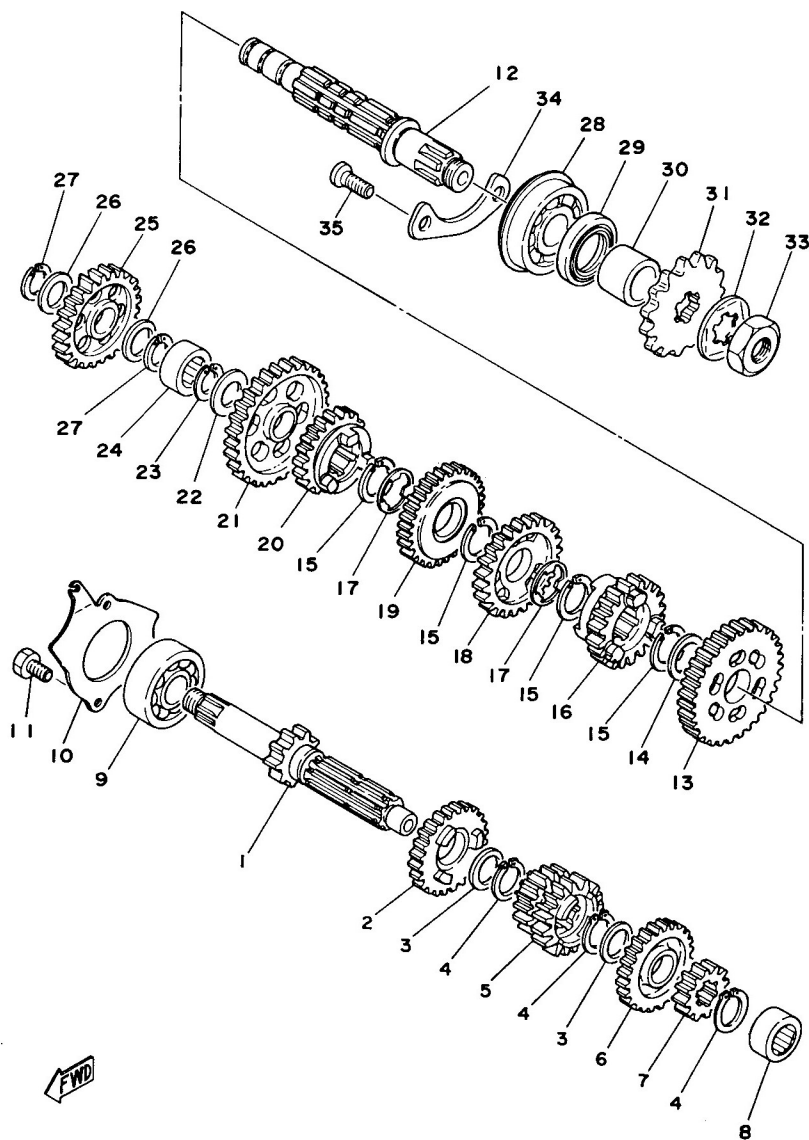
|      |             |                                       |   |  |  |
|------|-------------|---------------------------------------|---|--|--|
| 3-25 | 90179-12244 | ECROU -----                           | 1 |  |  |
| 3-26 | 90280-03017 | CLAVETTE, demi-lune (146-11545-00) -- | 1 |  |  |

Fig. 4 EMBRAYAGE



| No. Réf | No. Pièce    | Description                     | Qté | Applicable à partir de la machine No. | Remarques |
|---------|--------------|---------------------------------|-----|---------------------------------------|-----------|
| 4- 1    | 2A6-16301-00 | EMBAYAGE COPLET                 | 1   |                                       |           |
| 4- 2    | 2A6-16150-00 | . CLOCHE, embrayage (710)       | 1   |                                       |           |
| 4- 3    | 90201-17543  | . RONDELLE, plaque              | 1   |                                       |           |
| 4- 4    | 1J4-16371-00 | . MOYEU, embrayage              | 1   |                                       |           |
| 4- 5    | 307-16367-00 | . BAGUE, amortisseur            | 5   |                                       |           |
| 4- 6    | 559-16321-01 | . DISQUE, embrayage             | 5   |                                       |           |
| 4- 7    | 2A6-16324-00 | . DISQUE, embrayage lisse 2     | 4   |                                       |           |
| 4- 8    | 2A6-16351-00 | . DISQUE, pression              | 1   |                                       |           |
| 4- 9    | 90501-20474  | . RESSORT, compression          | 5   |                                       |           |
| 4-10    | 90159-05011  | . VIS, avec rondelle            | 5   |                                       |           |
| 4-11    | 1W1-16358-00 | PLAQUE, poussoir                | 1   |                                       |           |
| 4-12    | 92901-06200  | RONDELLE, plate                 | 1   |                                       |           |
| 4-13    | 95301-06600  | ECROU, hexagonal                | 1   |                                       |           |
| 4-14    | 1W1-16356-00 | TIGE, poussir 1                 | 1   |                                       |           |
| 4-15    | 90170-14171  | ECROU, hexagonal                | 1   |                                       |           |
| 4-16    | 90215-14122  | RONDELLE-frein                  | 1   |                                       |           |
| 4-17    | 90560-17147  | ENTRETOISE CALE                 | 1   |                                       |           |
| 4-18    | 90201-17550  | RONDELLE, plaque                | 1   |                                       |           |
| 4-19    | 1W1-16357-00 | TIGE, poussoir 2                | 1   |                                       |           |
| 4-20    | 1W1-16380-00 | LEVER POUSSOIR                  | 1   |                                       |           |
| 4-21    | 90508-20345  | RESSORT, torsion                | 1   |                                       |           |
| 4-22    | 90201-14217  | RONDELLE, plaque (150-25153-00) | 1   |                                       |           |
| 4-23    | 93104-14004  | JOINT D'HUILE (50-14-25-5)      | 1   |                                       |           |
| 4-24    | 90149-08108  | VIS                             | 1   |                                       |           |
| 4-25    | 90430-08069  | JOINT (452-16387-00)            | 1   |                                       |           |
| 4-26    | 93503-16010  | BILLE (3/16")                   | 1   |                                       |           |

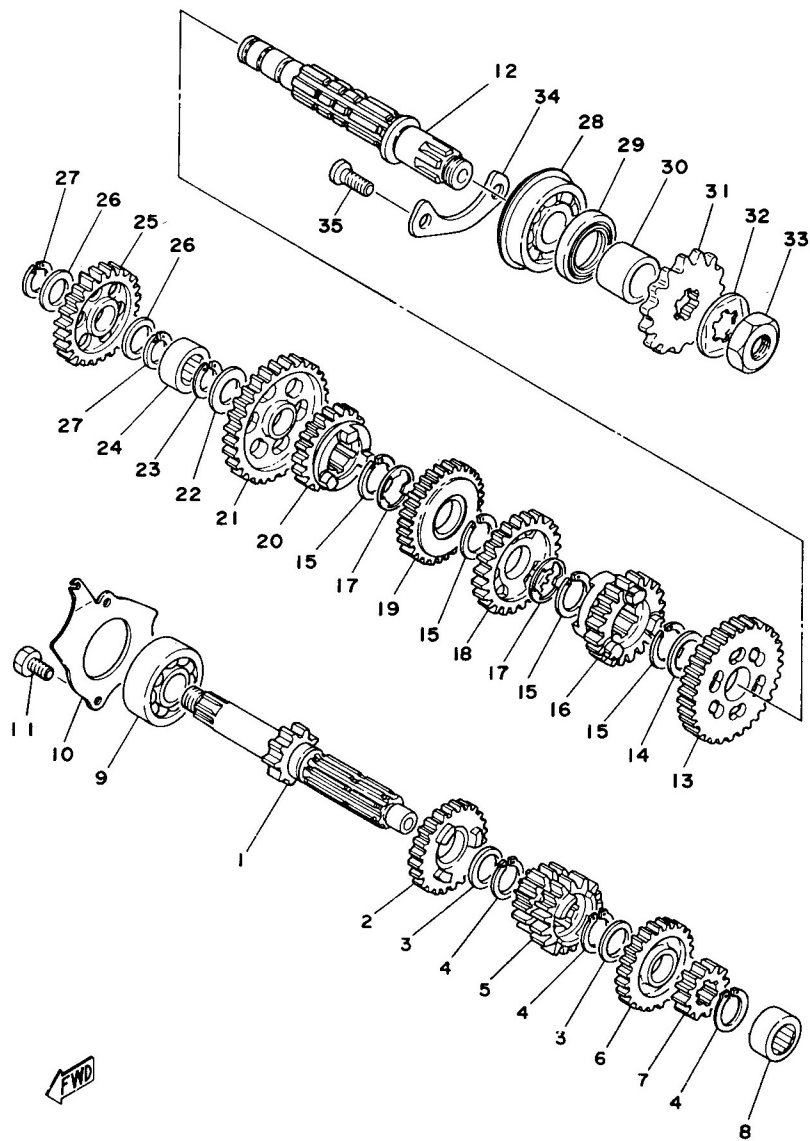
Fig. 5 BOITE A VITESSES



| No. Réf | No. Pièce       | Description  | Qté | Applicable à partir de la machine No. | Remarques |
|---------|-----------------|--|-----|---------------------------------------|-----------|
| 5- 1    | 2A6-17411-00    | ARBRE, priaire (10D)   | 1   |                                       |           |
| 5- 2    | 1W2-17151-00    | ENGRENAGE, 5 <sup>ème</sup> pignon (23D)                       | 1   |                                       |           |
| 5- 3    | 90201-20266     | RONDELLE, plaque (132-17216-00)                                | 2   |                                       |           |
| 5- 4    | 93410-20038     | CIRCLIP (S-20)   | 3   |                                       |           |
| 5- 5    | 2A6-17131-00    | ENGRENAGE, 3 <sup>ème</sup> /4 <sup>ème</sup> pignon(18D, 20D) | 1   |                                       |           |
| 5- 6    | 1W2-17161-00    | ENGRENAGE, 6 <sup>ème</sup> pignon (25D)                       | 1   |                                       |           |
| 5- 7    | 2A6-17121-00    | ENGRENAGE, 2 <sup>ème</sup> pignon (14D)                       | 1   |                                       |           |
| 5- 8    | 93311-41530     | ROULEMENT  | 1   |                                       |           |
| 5- 9    | 93306-30304     | ROULEMENT (B6303Z)   | 1   |                                       |           |
| 5-10    | 1W1-17471-01    | PLAQUE   | 1   |                                       |           |
| 5-11    | 97321-06012     | BOULON, 6 pans   | 2   |                                       |           |
| 5-12    | 2A6-17421-00    | ARBRE, secondaire  | 1   |                                       |           |
| 5-13    | 2A6-17221-01    | ENGRENAGE, 2 <sup>ème</sup> pignon (31D)                       | 1   |                                       |           |
| 5-14    | 90201-22555     | RONDELLE, plaque   | 1   |                                       |           |
| 5-15    | 93410-22039     | CIRCLIP (S-22)   | 4   |                                       |           |
| 5-16    | 2A6-17261-00    | ENGRENAGE, 6 <sup>ème</sup> pignon (20D)                       | 1   |                                       |           |
| 5-17    | 90209-18135     | RONDELLE   | 2   |                                       |           |
| 5-18    | 1W2-17241-00    | ENGRENAGE, 4 <sup>ème</sup> pignon (25D)                       | 1   |                                       |           |
| 5-19    | 2A6-17231-00    | ENGRENAGE, 3 <sup>ème</sup> pignon (28D)                       | 1   |                                       |           |
| 5-20    | 2A6-17251-00    | ENGRENAGE, 5 <sup>ème</sup> pignon (22D)                       | 1   |                                       |           |
| 5-21    | 2A6-17211-01    | ENGRENAGE, 1 <sup>er</sup> pignon (35D)                        | 1   |                                       |           |
| 5-22    | 90201-15701     | RONDELLE   | 1   |                                       |           |
| 5-23    | 93440-15012     | CIRCLIP (15ø special)  | 1   |                                       |           |
| 5-24    | 93311-31515     | ROULEMENT  | 1   |                                       |           |
| 5-25    | 525-15651-00    | ROU, renvoi de kick (25D)                                      | 1   |                                       |           |
| 5-26    | 137-17417-00-05 | CALE, arbre primaire (15,5-22-0,5)                             | 2   |                                       |           |
| 5-27    | 93440-15012     | CIRCLIP (15ø special)  | 2   |                                       |           |
| 5-28    | 93306-30411     | ROULEMENT (B6304)  | 1   |                                       |           |
| 5-29    | 93102-26042     | JOINT D'HUILE (SD-26-38-5)                                     | 1   |                                       |           |
| 5-30    | 90387-20503     | ENTRETOISE (20-26-11,3)  | 1   |                                       |           |
| 5-31    | 174-17461-60    | ROUE DENTEE, menate (16D)                                      | 1   |                                       |           |
|         | 174-17461-40    | ROUE DENTEE, menate (14D)                                      | 1   |                                       |           |
| 5-32    | 90215-16127     | RONDELLE-frein   | 1   |                                       |           |

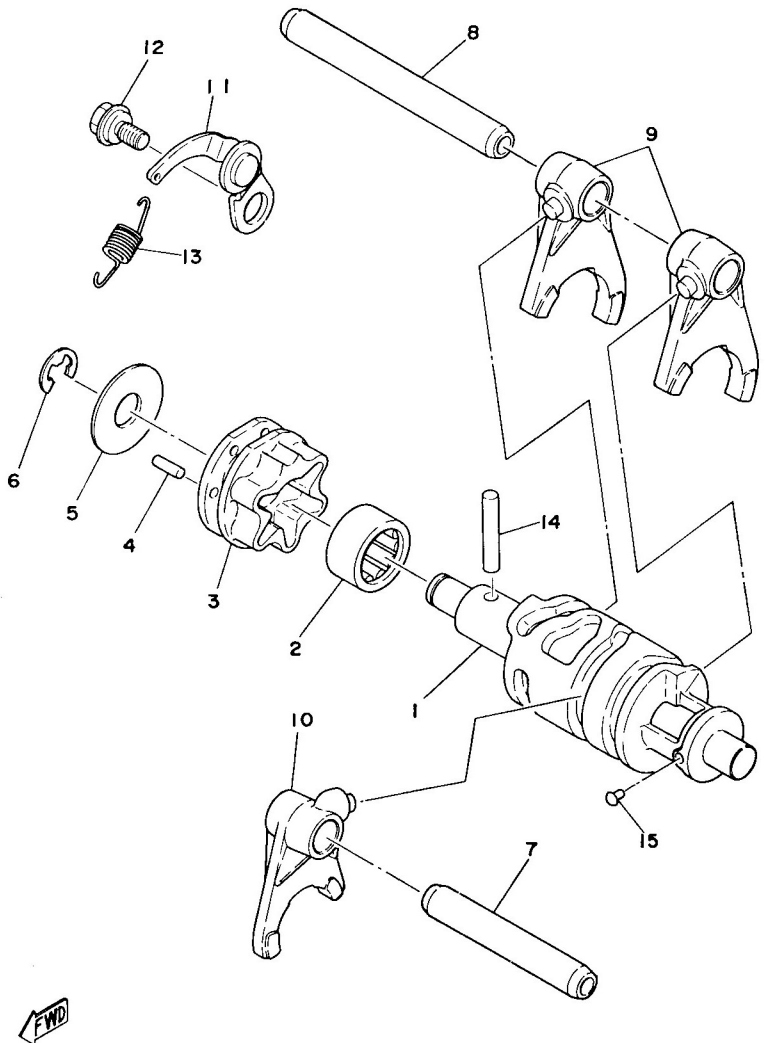
pour la Belgique,  
la Suisse

Fig. 5 BOITE A VITESSES



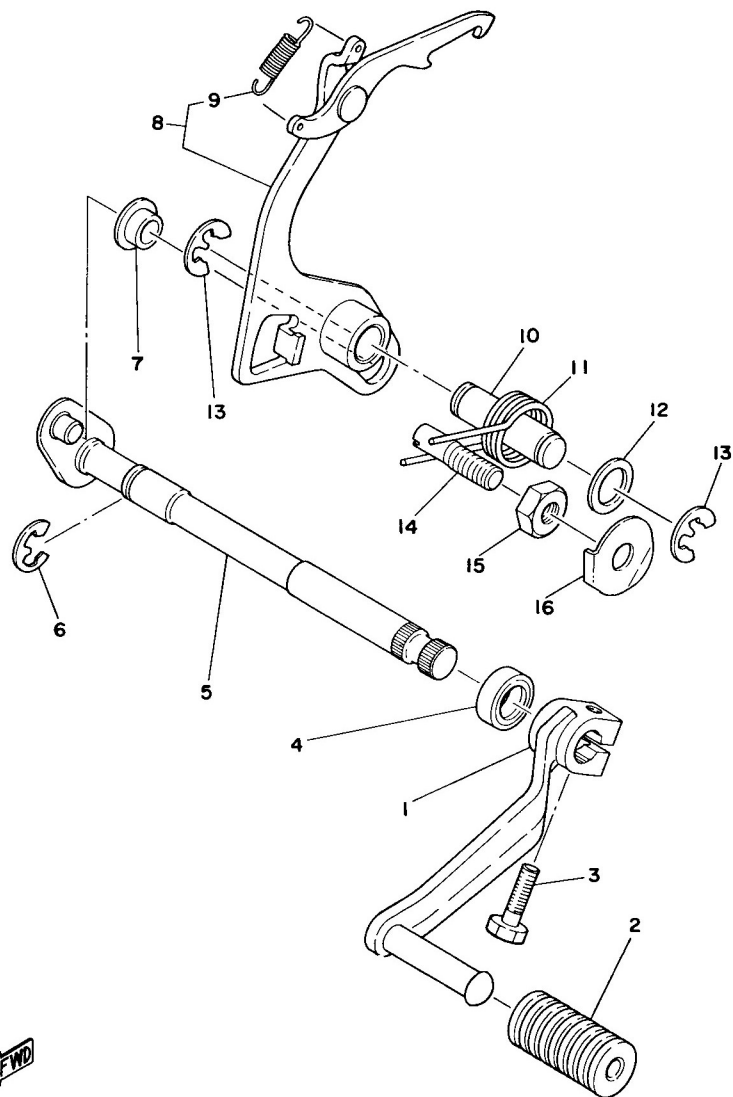
| No. Réf | No. Pièce    | Description                       | Qté | Applicable à partir de la machine No. | Remarques |
|---------|--------------|-----------------------------------|-----|---------------------------------------|-----------|
| 5-33    | 90179-16226  | ECROU -----                       | 1   |                                       |           |
| 5-34    | 1W1-15381-00 | PLAQUE, couvercle de palier ----- | 1   |                                       |           |
| 5-35    | 92701-06012  | VIS à tête plate -----            | 2   |                                       |           |

Fig. 6 SELECTEUR 1



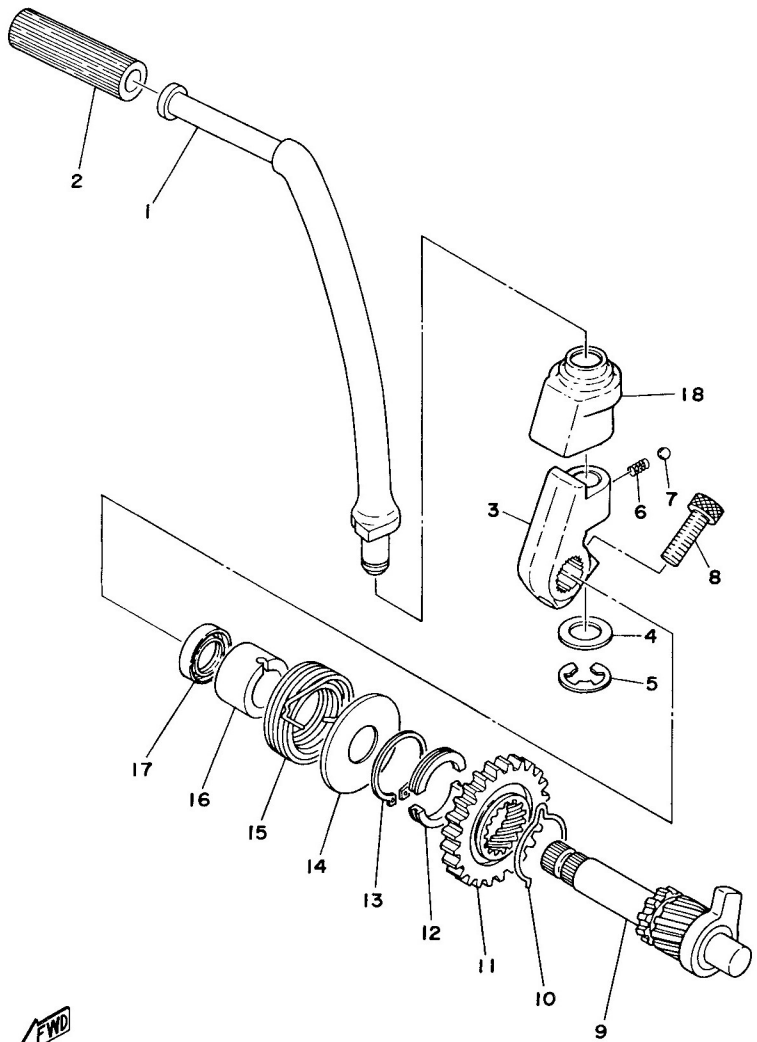
| No. Réf | No. Pièce    | Description               | Qté | Applicable a partir de la machine No. | Remarques |
|---------|--------------|---------------------------|-----|---------------------------------------|-----------|
| 6- 1    | 1W1-18541-00 | BARILLET B.V.             | 1   |                                       |           |
| 6- 2    | 93315-21813  | ROULEMENT                 | 1   |                                       |           |
| 6- 3    | 1W1-18185-00 | SEGMENT                   | 1   |                                       |           |
| 6- 4    | 93604-12037  | GOUJON (4-11,8)           | 6   |                                       |           |
| 6- 5    | 1W1-18561-00 | PLAQUE, glissière         | 1   |                                       |           |
| 6- 6    | 93430-08006  | CIRCLIP (E-8)             | 1   |                                       |           |
| 6- 7    | 2A6-18531-00 | BARRE, guide fourchette 1 | 1   |                                       |           |
| 6- 8    | 2A6-18535-00 | BARRE, guide fourchette 2 | 1   |                                       |           |
| 6- 9    | 2A6-18511-00 | FOUCHETTE, selecteur 1    | 2   |                                       |           |
| 6-10    | 2A6-18512-00 | FOUCHETTE, selecteur 2    | 1   |                                       |           |
| 6-11    | 1W1-18140-00 | LEVIER DE BUTEE           | 1   |                                       |           |
| 6-12    | 1W1-18177-00 | BOULON, butée 2           | 1   |                                       |           |
| 6-13    | 90506-09156  | RESSORT, tension          | 1   |                                       |           |
| 6-14    | 93604-30018  | GOUJON (4-29,8)           | 1   |                                       |           |
| 6-15    | 136-18542-00 | POINT, mort               | 1   |                                       |           |

Fig. 7 SELECTEUR 2



| No. Réf | No. Pièce       | Description                          | Qté | Applicable à partir de la machine No. | Remarques |
|---------|-----------------|--------------------------------------|-----|---------------------------------------|-----------|
| 7- 1    | 2A6-18111-00    | PEDALLE de selecteur -----           | 1   |                                       |           |
| 7- 2    | 132-18113-01    | GARNITURE, pédale de sélecteur ----  | 1   |                                       |           |
| 7- 3    | 97321-06020     | BOULON -----                         | 1   |                                       |           |
| 7- 4    | 93101-12060     | JOINT D'HUILE (S-12-21-4) -----      | 1   |                                       |           |
| 7- 5    | 1W1-18101-02    | ARBRE DE SELECTEUR -----             | 1   |                                       |           |
| 7- 6    | 93430-10016     | CIRCLIP -----                        | 1   |                                       |           |
| 7- 7    | 401-18178-00    | ROULEAU, levier de sélecteur ----    | 1   |                                       |           |
| 7- 8    | 2A6-18120-01    | LEVIER DE SELECTEUR -----            | 1   |                                       |           |
| 7- 9    | 90506-08155     | . RESSORT, tension -----             | 1   |                                       |           |
| 7-10    | 1W1-18197-01    | ARBRE -----                          | 1   |                                       |           |
| 7-11    | 90508-32349     | RESSORT, torsion -----               | 1   |                                       |           |
| 7-12    | 102-18137-00-10 | RONDELLE -----                       | 1   |                                       |           |
| 7-13    | 93430-10016     | CIRCLIP (E-10) -----                 | 2   |                                       |           |
| 7-14    | 90149-08111     | VIS -----                            | 1   |                                       |           |
| 7-15    | 90170-08029     | ECROU, hexagonal (248-18134-00) ---- | 1   |                                       |           |
| 7-16    | 90215-08014     | RONDELLE-frein (248-18139-00) ----   | 1   |                                       |           |

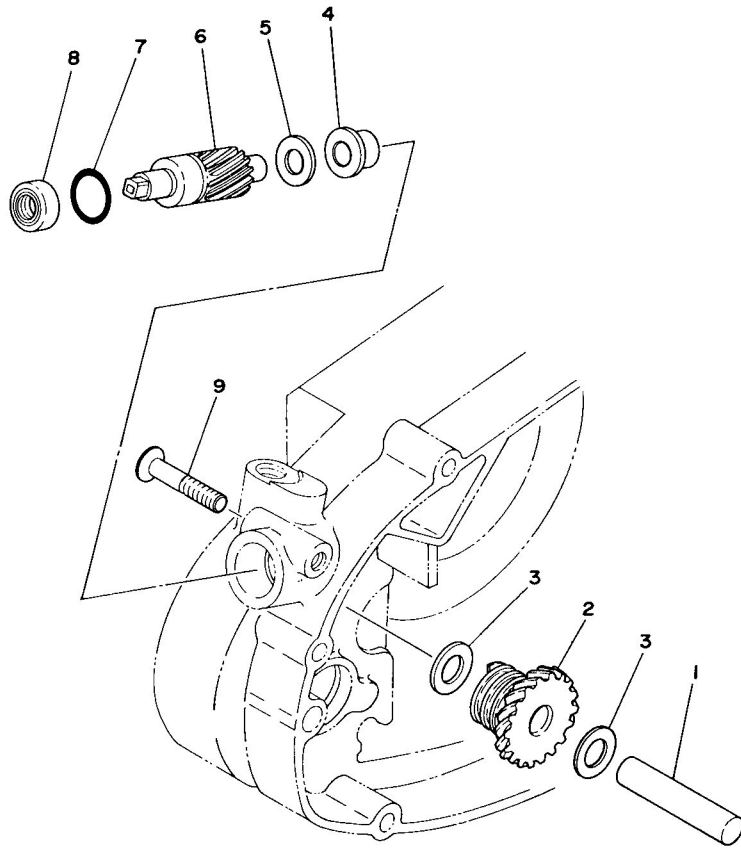
Fig. 8 KICKSTARTER



| No. Réf | No. Pièce    | Description               | Qté | Applicable à partir de la machine No. | Remarques |
|---------|--------------|---------------------------|-----|---------------------------------------|-----------|
| 8- 1    | 2A6-15611-01 | PEDALE, kick              | 1   |                                       |           |
| 8- 2    | 156-15618-01 | CAOUT CHOUIC, levier kick | 1   |                                       |           |
| 8- 3    | 1W1-15621-01 | BOSSAGE, pédale de kick   | 1   |                                       |           |
| 8- 4    | 90201-12541  | RONDELLE, plaque          | 1   |                                       |           |
| 8- 5    | 93430-08007  | CIRCLIP (E-8)             | 1   |                                       |           |
| 8- 6    | 90501-10459  | RESSORT, compression      | 1   |                                       |           |
| 8- 7    | 93503-16010  | BILLE (3/16")             | 1   |                                       |           |
| 8- 8    | 91316-08025  | BOULON, 6 pans            | 1   |                                       |           |
| 8- 9    | 2A6-15660-00 | AXE DE KICK               | 1   |                                       |           |
| 8-10    | 90468-26048  | JONC (315-15687-00)       | 1   |                                       |           |
| 8-11    | 1W1-15641-00 | ENGRENAGE, kick (27D)     | 1   |                                       |           |
| 8-12    | 248-15654-00 | PORTE, pignon de kick     | 2   |                                       |           |
| 8-13    | 93410-30012  | CIRCLIP (S-30)            | 1   |                                       |           |
| 8-14    | 401-15676-00 | COUVERCLE, ressort        | 1   |                                       |           |
| 8-15    | 90508-26346  | RESSORT, torsion          | 1   |                                       |           |
| 8-16    | 1W1-15666-00 | ENTRETOISE                | 1   |                                       |           |
| 8-17    | 93101-17062  | JOINT D'HUILE (S-17-25-4) | 1   |                                       |           |
| 8-18    | 1W1-15618-01 | COUVERCLE, bossag         | 1   |                                       |           |

FWD

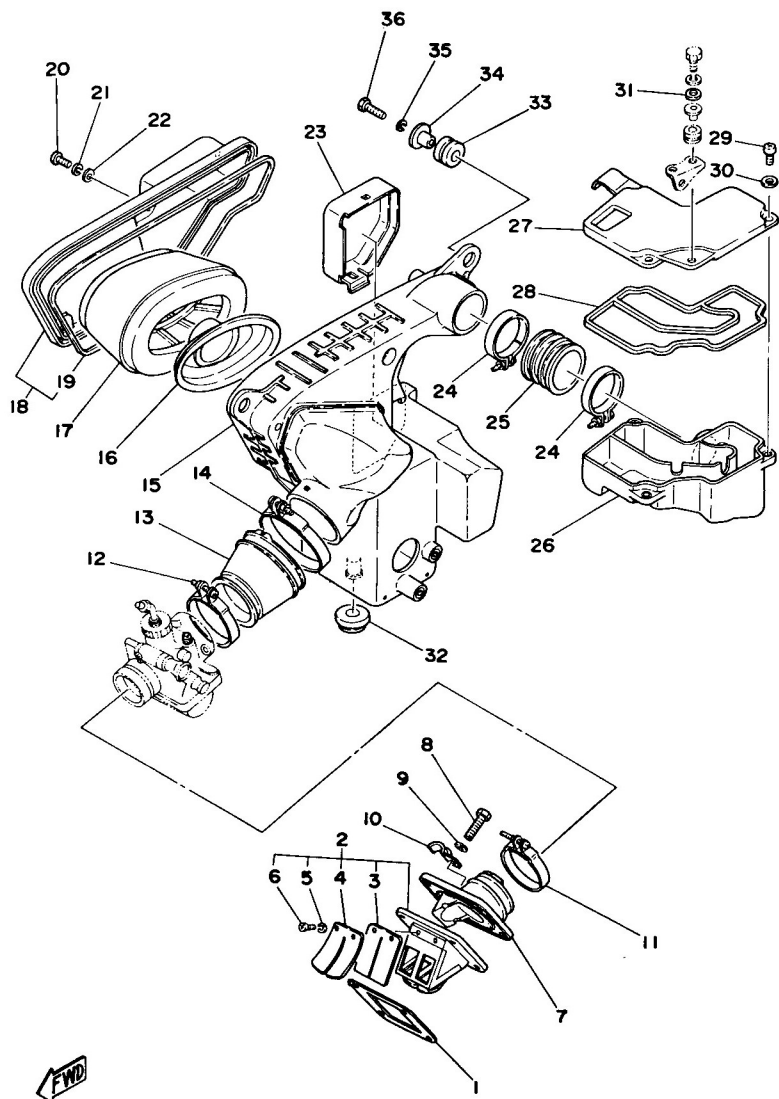
Fig. 9 PIGNON DE COMPTE-TOURS



| No. Réf | No. Pièce    | Description                          | Qté | Applicable à partir de la machine No. | Remarques |
|---------|--------------|--------------------------------------|-----|---------------------------------------|-----------|
| 9- 1    | 248-17861-00 | AXE, roue menante -----              | 1   |                                       |           |
| 9- 2    | 2A6-17831-00 | ROUE, menante (160, 20) -----        | 1   |                                       |           |
| 9- 3    | 90201-10123  | RONDELLE, plaque (256-21715-01) ---- | 2   |                                       |           |
| 9- 4    | 90381-08002  | DOUILLE (214-17843-00) -----         | 1   |                                       |           |
| 9- 5    | 90201-10129  | RONDELLE, plaque (101-18137-00) ---- | 1   |                                       |           |
| 9- 6    | 2A6-17841-00 | ROUE, menée -----                    | 1   |                                       |           |
| 9- 7    | 93210-14104  | JOINT TORIQUE (2,4-13,8) -----       | 1   |                                       |           |
| 9- 8    | 93109-08017  | JOINT D'HUILE (SD0-8-18-5) -----     | 1   |                                       |           |
| 9- 9    | 92601-06032  | VIS, tête semi-sphérique -----       | 1   |                                       |           |



Fig. 10 ADMISSION

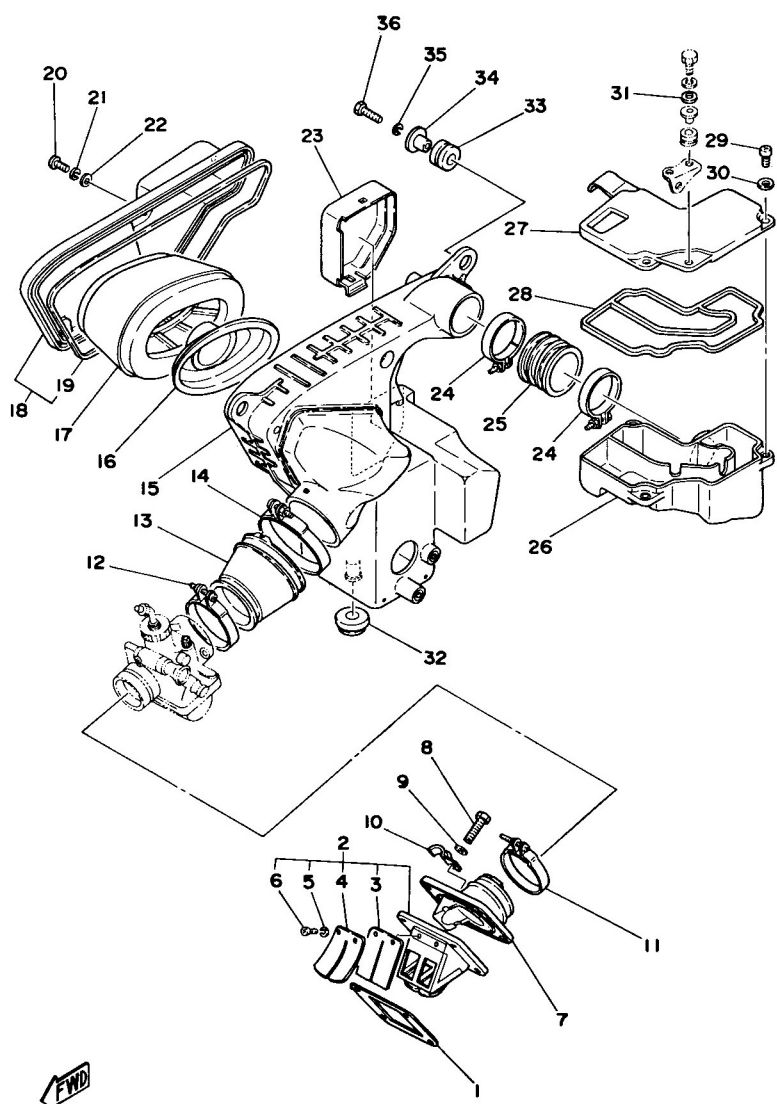


| No. Réf | No. Pièce    | Description                           | Qté | Applicable à partir de la machine No. | Remarques |
|---------|--------------|---------------------------------------|-----|---------------------------------------|-----------|
| 10- 1   | 314-13621-02 | JOINT de clapet -----                 | 1   |                                       |           |
| 10- 2   | 345-13610-70 | CLAPET COMPLET -----                  | 1   |                                       |           |
| 10- 3   | 345-13613-70 | . LAMELLE de clapet -----             | 2   |                                       |           |
| 10- 4   | 345-13616-70 | . BUTEE de lamelle -----              | 2   |                                       |           |
| 10- 5   | 92901-03100  | . RONDELLE, élastique -----           | 4   |                                       |           |
| 10- 6   | 98512-03008  | . VIS à encoche -----                 | 4   |                                       |           |
| 10- 7   | 401-13565-01 | JOINT, carburateur -----              | 1   |                                       |           |
| 10- 8   | 97301-06025  | BOULON -----                          | 4   |                                       |           |
| 10- 9   | 92901-06600  | RONDELLE, plaque -----                | 4   |                                       |           |
| 10-10   | 90462-05005  | BRIDE (363-15485-01) -----            | 1   |                                       |           |
| 10-11   | 90460-43053  | BRIDE, tube flexible (304-14455-70) - | 1   |                                       |           |
| 10-12   | 90460-49058  | BRIDE, tube flexible (278-14455-00) - | 1   |                                       |           |
| 10-13   | 2A6-14453-00 | JOINT, filtre à air -----             | 1   |                                       |           |
| 10-14   | 90460-64065  | BRIDE, tube flexible (310-14455-00) - | 1   |                                       |           |
| 10-15   | 2A6-14411-01 | BOITE, filtre à air -----             | 1   |                                       |           |
| 10-16   | 2A8-14469-00 | ENTONNOIR A AIR -----                 | 1   |                                       |           |
| 10-17   | 2A6-14450-00 | ELEMENT COMPLET -----                 | 1   |                                       |           |
| 10-18   | 2A6-14412-00 | CHAPEAU, carter -----                 | 1   |                                       |           |
| 10-19   | 2A6-14452-00 | . JOINT -----                         | 1   |                                       |           |
| 10-20   | 98501-05012  | VIS à encoche -----                   | 5   |                                       |           |
| 10-21   | 92901-05100  | RONDELLE, élastique -----             | 5   |                                       |           |
| 10-22   | 92901-05600  | RONDELLE, plaque -----                | 5   |                                       |           |
| 10-23   | 2A6-14417-00 | COUVERCLE -----                       | 1   |                                       |           |
| 10-24   | 90460-45040  | BRIDE, tube flexible -----            | 2   |                                       |           |
| 10-25   | 2A8-14463-00 | RACCORD 2 -----                       | 1   |                                       |           |
| 10-26   | 2A8-14431-00 | SILENCIEUX -----                      | 1   |                                       |           |
| 10-27   | 2A8-14484-00 | PLAQUE, silencieux latéral -----      | 1   |                                       |           |
| 10-28   | 2A8-14452-00 | JOINT -----                           | 1   |                                       |           |
| 10-29   | 98501-05012  | VIS à encoche -----                   | 3   |                                       |           |
| 10-30   | 92901-05600  | RONDELLE, plaque -----                | 3   |                                       |           |
| 10-31   | 90201-06063  | RONDELLE, plaque (810-77318-00) ----  | 1   |                                       |           |
| 10-32   | 90480-18171  | PASSE-FIL -----                       | 1   |                                       |           |
| 10-33   | 90480-14102  | PASSE-FIL (214-21717-00) -----        | 2   |                                       |           |

A l'exception  
la Belgique, la Suisse



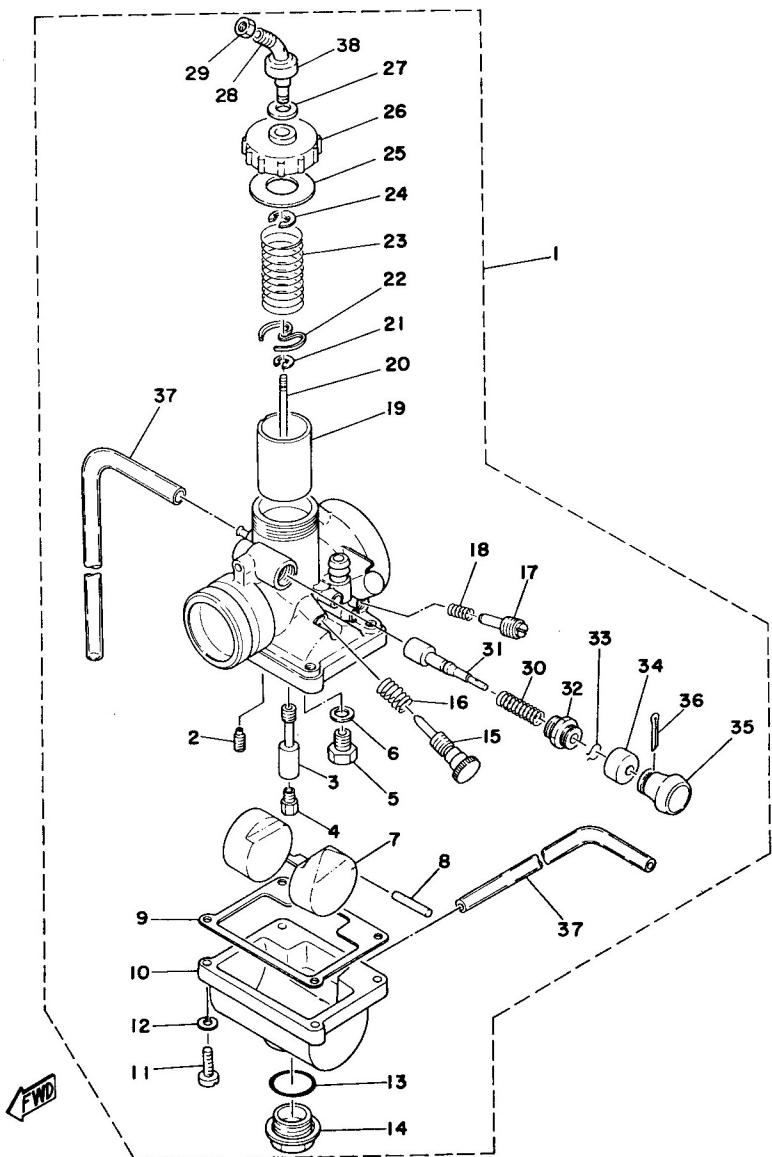
Fig. 10 ADMISSION



| No. Réf | No. Pièce   | Description               | Qté | Applicable à partir de la machine No. | Remarques |
|---------|-------------|---------------------------|-----|---------------------------------------|-----------|
| 10-34   | 90387-07391 | ENTRETOISE (437-21633-00) | 2   |                                       |           |
| 10-35   | 92901-06100 | RONDELLE, élastique       | 2   |                                       |           |
| 10-36   | 97301-06025 | BOULON, 6 pans            | 2   |                                       |           |

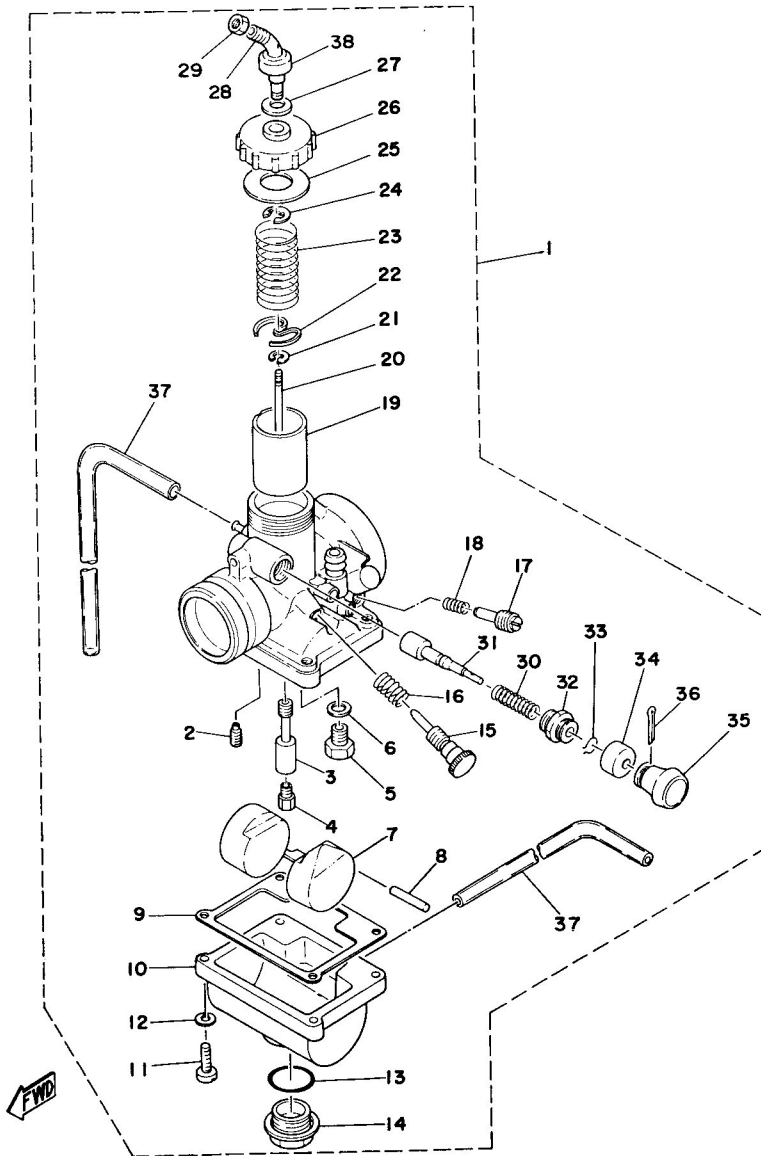


Fig. 11 CARBURATEUR



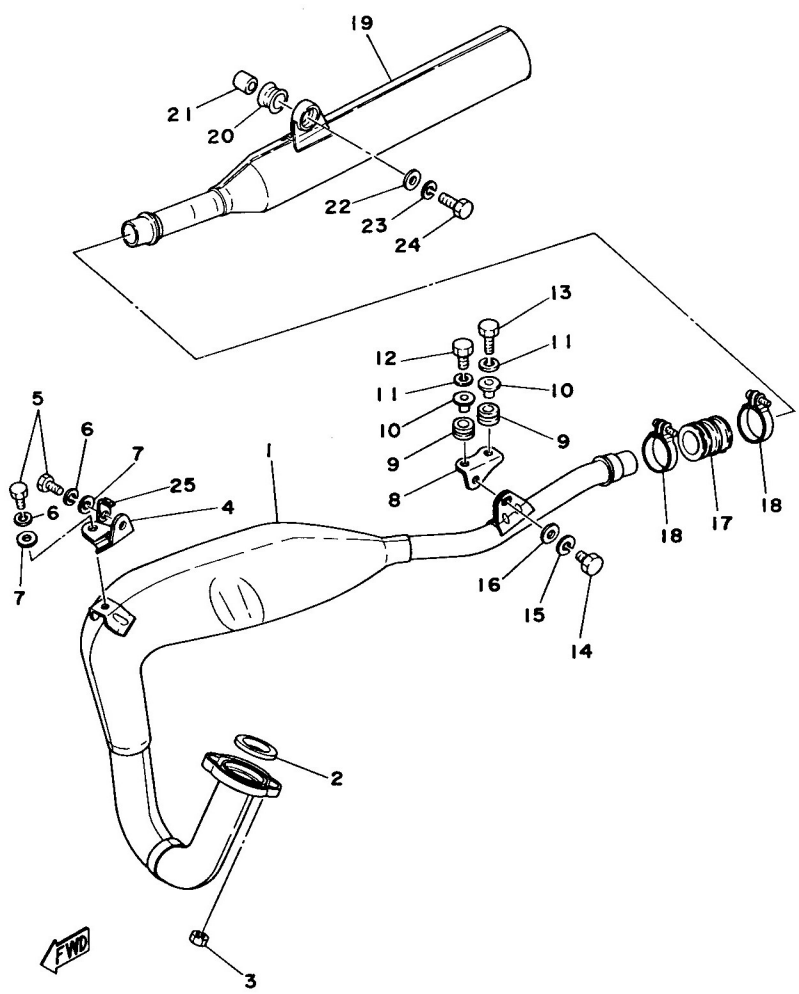
| No. Réf | No. Pièce    | Description                           | Qté | Applicable à partir de la machine No. | Remarques                          |
|---------|--------------|---------------------------------------|-----|---------------------------------------|------------------------------------|
| 11- 1   | 2A8-14101-00 | CARBURATEUR -----                     | 1   |                                       |                                    |
|         | 2G3-14101-00 | CARBURATEUR -----                     | 1   |                                       | pour la Belgique, la Suisse        |
| 11- 2   | 260-14142-25 | . GICLEUR de relenti (No. 25) -----   | 1   |                                       |                                    |
| 11- 3   | 558-14141-24 | . PUIT d'aiguille (N-4) -----         | 1   |                                       |                                    |
| 11- 4   | 137-14143-21 | . GICLEUR, principal (No. 105) ----   | 1   | U, R                                  | STD<br>pour la Belgique, la Suisse |
|         | 137-14143-22 | . GICLEUR, principal (No. 110) ----   |     |                                       |                                    |
|         | 137-14143-23 | . GICLEUR, principal (No. 115) ----   |     |                                       |                                    |
|         | 137-14143-24 | . GICLEUR, principal (No. 120) ----   |     |                                       |                                    |
| 11- 5   | 1V0-14190-25 | . POINTEAU (No. 2,5) -----            | 1   |                                       |                                    |
| 11- 6   | 214-14195-00 | . RONDELLE, siège de soupape -----    | 1   |                                       |                                    |
| 11- 7   | 314-14185-00 | . FLOTTEUR -----                      | 1   |                                       |                                    |
| 11- 8   | 137-14186-01 | . AXE de flotteur -----               | 1   |                                       |                                    |
| 11- 9   | 304-14184-00 | . JOINT, cure du flotteur -----       | 1   |                                       |                                    |
| 11-10   | 539-14181-04 | . CORPS, cuve du flotteur -----       | 1   |                                       |                                    |
| 11-11   | 98501-04016  | . VIS à encouhe -----                 | 4   |                                       |                                    |
| 11-12   | 92901-04100  | . RONDELLE, élastique -----           | 4   |                                       |                                    |
| 11-13   | 558-14147-00 | . JOINT TORIQUE -----                 | 1   |                                       |                                    |
| 11-14   | 500-14115-00 | . BOUCHON, vis -----                  | 1   |                                       |                                    |
| 11-15   | 443-14122-00 | . VIS, accélérateur -----             | 1   |                                       |                                    |
| 11-16   | 493-14133-00 | . RESSORT, butée d'accélérateur ---   | 1   |                                       |                                    |
| 11-17   | 174-14123-00 | . VIS, dosage de l'air -----          | 1   |                                       |                                    |
| 11-18   | 174-14134-00 | . VIS, dosage de l'air -----          | 1   |                                       |                                    |
| 11-19   | 314-14112-20 | . BOISSEAU du régulateur (No. 2,0) -- | 1   |                                       |                                    |
| 11-20   | 166-14116-13 | . AIGUILLE (4J13-3) -----             | 1   |                                       |                                    |
| 11-21   | 363-14137-00 | . JONC -----                          | 1   |                                       |                                    |
| 11-22   | 246-14132-00 | . ARRET, câble -----                  | 1   |                                       |                                    |
| 11-23   | 248-14131-00 | . RESSORT, boisseau -----             | 1   |                                       |                                    |
| 11-24   | 164-14137-00 | . JONC -----                          | 1   |                                       |                                    |
| 11-25   | 2A6-14126-00 | . JOINT -----                         | 1   |                                       |                                    |
| 11-26   | 2A6-14158-00 | . TETE, chambre de mélange -----      | 1   |                                       |                                    |
| 11-27   | 509-14198-00 | . JOINT -----                         | 1   |                                       |                                    |
| 11-28   | 1T9-14155-00 | . TUBE, fill de guide -----           | 1   |                                       |                                    |
| 11-29   | 127-14161-00 | . ECROU réglage fil -----             | 1   |                                       |                                    |

Fig. 11 CARBURATEUR



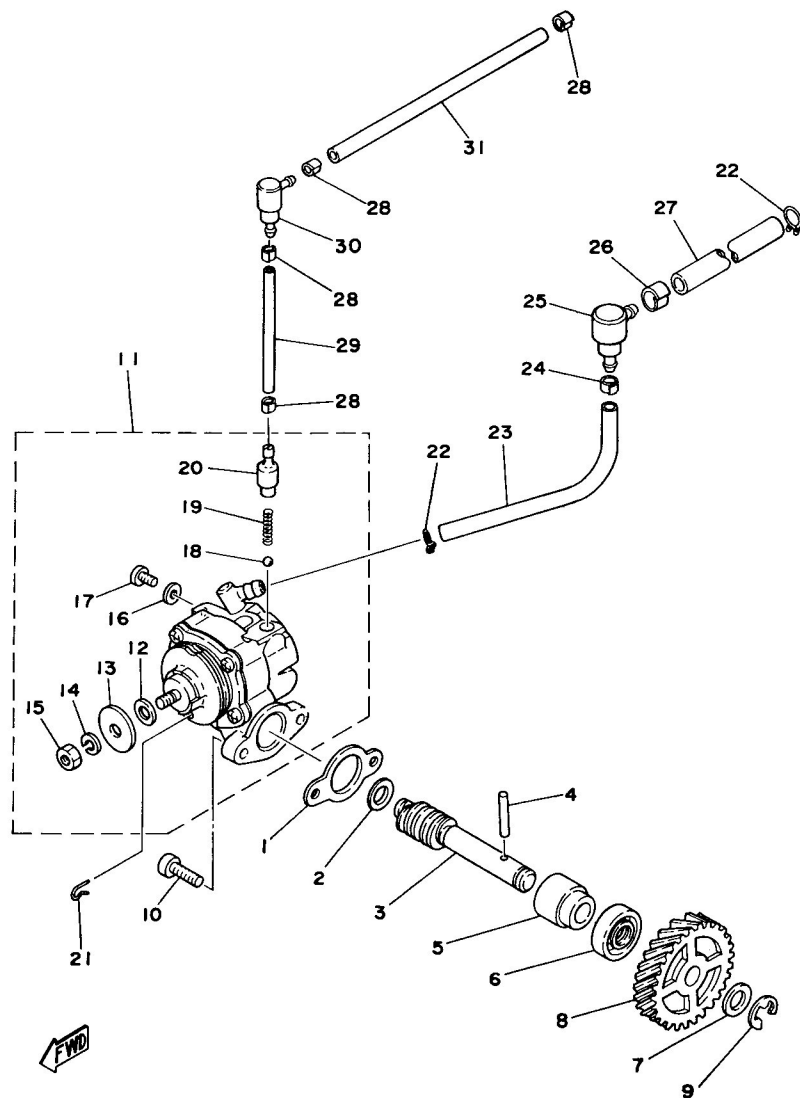
| No. Réf | No. Pièce    | Description                      | Qté | Applicable à partir de la machine No. | Remarques |
|---------|--------------|----------------------------------|-----|---------------------------------------|-----------|
| 11-30   | 156-14135-00 | . RESSORT, plongeur              | 1   |                                       |           |
| 11-31   | 304-14171-00 | . PLONGEUR, sélection            | 1   |                                       |           |
| 11-32   | 152-14174-00 | . CHAPEAU, plongeur              | 1   |                                       |           |
| 11-33   | 353-14138-00 | . JONC, plongeur                 | 1   |                                       |           |
| 11-34   | 132-14173-00 | . COUVERCLE, chapeau du plongeur | 1   |                                       |           |
| 11-35   | 304-14261-00 | . SUPPORT                        | 1   |                                       |           |
| 11-36   | 91401-16015  | . GOUPILLE, fendue               | 1   |                                       |           |
| 11-37   | 183-14196-00 | . TUYAU (5-160)                  | 2   |                                       |           |
| 11-38   | 1M1-14169-00 | . CHAPEAU                        | 1   |                                       |           |

Fig. 12 ECHAPPEMENT



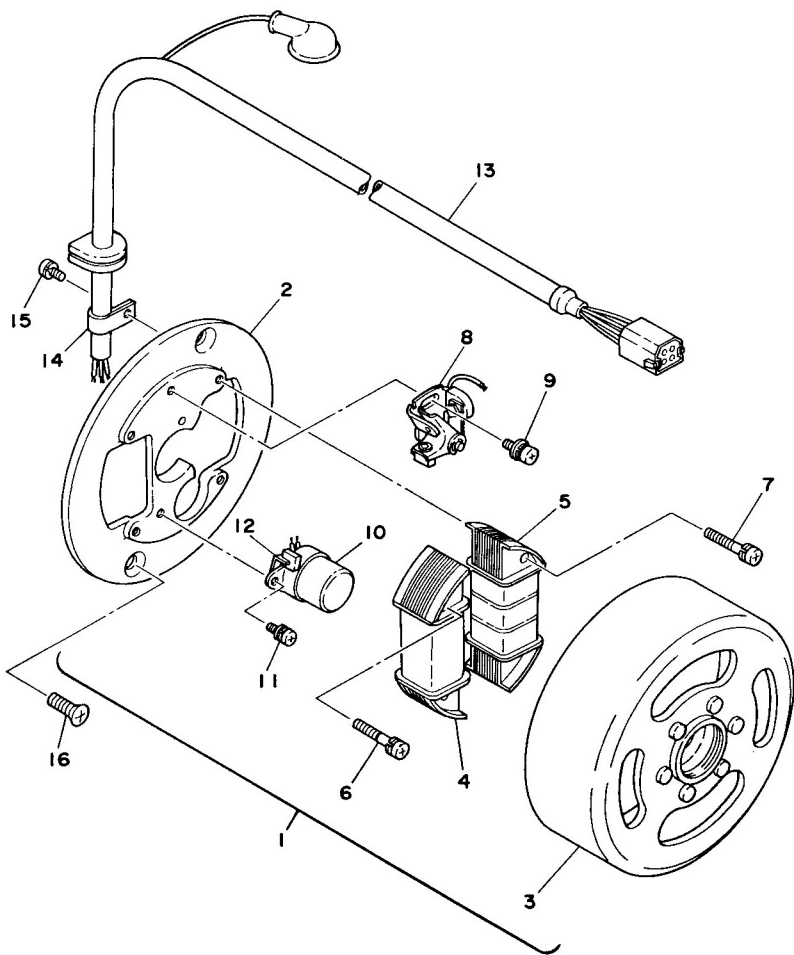
| No. Réf | No. Pièce    | Description                           | Qté | Applicable à partir de la machine No. | Remarques |
|---------|--------------|---------------------------------------|-----|---------------------------------------|-----------|
| 12- 1   | 2A8-14610-01 | POT D'ECHAPPEMENT -----               | 1   |                                       |           |
| 12- 2   | 152-14613-00 | JOINT, tuyau d'échappement -----      | 1   |                                       |           |
| 12- 3   | 95301-06600  | ECROU, 6 pans -----                   | 2   |                                       |           |
| 12- 4   | 2A6-14772-00 | SUPPORT, pot d'échappement 1-2 ----   | 1   |                                       |           |
| 12- 5   | 97301-08016  | BOULON, 6 pans -----                  | 2   |                                       |           |
| 12- 6   | 92901-08100  | RONDELLE, élastique -----             | 2   |                                       |           |
| 12- 7   | 92901-08600  | RONDELLE, plaque -----                | 2   |                                       |           |
| 12- 8   | 1W2-14771-00 | SUPPORT, pot d'échappement 1-1 ----   | 1   |                                       |           |
| 12- 9   | 90480-14101  | PASS-FIL (214-21638-00) -----         | 2   |                                       |           |
| 12-10   | 90387-06388  | ENTRETOISE (322-21544-00) -----       | 2   |                                       |           |
| 12-11   | 92901-06100  | RONDELLE, élastique -----             | 2   |                                       |           |
| 12-12   | 97301-06025  | BOLT, hexagon -----                   | 1   |                                       |           |
| 12-13   | 97301-06030  | BOULON, 6 pans -----                  | 1   |                                       |           |
| 12-14   | 97301-08016  | BOULON, 6 pans -----                  | 1   |                                       |           |
| 12-15   | 92901-08100  | RONDELLE, élastique -----             | 1   |                                       |           |
| 12-16   | 92901-08600  | RONDELLE, plaque -----                | 1   |                                       |           |
| 12-17   | 1W2-14714-00 | JOINT, pot d'échappement -----        | 1   |                                       |           |
| 12-18   | 90460-37026  | BRIDE, tube flexible (396-14456-00) - | 2   |                                       |           |
| 12-19   | 2A8-14753-00 | SILENCIEUX -----                      | 1   |                                       |           |
| 12-20   | 565-14747-00 | AMORTISSEUR, pot d'échappement ----   | 1   |                                       |           |
| 12-21   | 90387-08258  | ENTRETOISE (8,3-15-15) -----          | 1   |                                       |           |
| 12-22   | 90201-08113  | RONDELLE, plaque (611-48556-30) ----  | 1   |                                       |           |
| 12-23   | 92901-08100  | RONDELLE, élastique -----             | 1   |                                       |           |
| 12-24   | 97301-08030  | BOULON, 6 pans -----                  | 1   |                                       |           |
| 12-25   | 2A6-83596-00 | COLLIER DE SERRAGE -----              | 1   |                                       |           |

Fig. 13 POMPE A HUILE



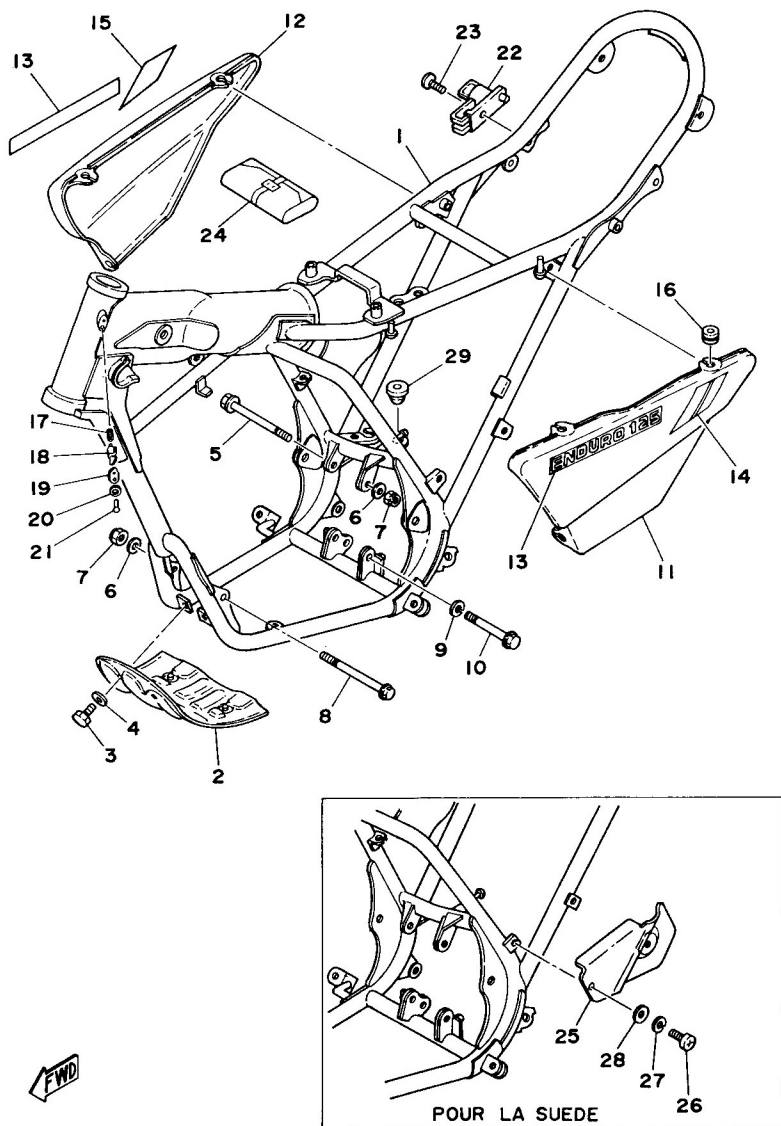
| No. Réf | No. Pièce       | Description                       | Qté | Applicable à partir de la machine No. | Remarques |
|---------|-----------------|-----------------------------------|-----|---------------------------------------|-----------|
| 13- 1   | 126-13116-00    | JOINT, carter de pompe            | 1   |                                       |           |
| 13- 2   | 90201-08624     | RONDELLE, plaque                  | 1   |                                       |           |
| 13- 3   | 522-13175-01    | ABBRE, hélicoïdal                 | 1   |                                       |           |
| 13- 4   | 93603-22028     | GOUJON (3-21,8)                   | 1   |                                       |           |
| 13- 5   | 137-13176-00    | METAL, vis hélicoïdale extérieure | 1   |                                       |           |
| 13- 6   | 93101-10002     | GOUJON (5-10-22-7)                | 1   |                                       |           |
| 13- 7   | 90201-10135     | RONDELLE, plaque (102-18138-00)   | 1   |                                       |           |
| 13- 8   | 2A6-13178-00    | GEAR, driven (24D)                | 1   |                                       |           |
| 13- 9   | 93430-08006     | CIRCLIP (E-8)                     | 1   |                                       |           |
| 13-10   | 98501-05016     | VIS à encoche                     | 2   |                                       |           |
| 13-11   | 2N0-13101-00    | POMPE A HUILE                     | 1   |                                       |           |
| 13-12   | 137-13137-00-03 | . CALE, plongeur (5,8-10-0,3)     | 1   | U,R                                   |           |
|         | 137-13137-00-05 | . CALE, plongeur (5,8-10-0,5)     |     |                                       |           |
|         | 137-13137-00-10 | . CALE, plongeur (5,8-10-1,0)     |     |                                       |           |
| 13-13   | 137-13138-01    | . PLAQUE, réglage                 | 1   |                                       |           |
| 13-14   | 92901-05100     | . RONDELLE, élastique             | 1   |                                       |           |
| 13-15   | 95301-05600     | . ECROU, hexagonal                | 1   |                                       |           |
| 13-16   | 90430-04004     | . JOINT (137-13187-00)            | 1   |                                       |           |
| 13-17   | 98901-04008     | . VIS, serrage                    | 1   |                                       |           |
| 13-18   | 93505-32002     | . BILLE (5/32")                   | 1   |                                       |           |
| 13-19   | 90501-02018     | . RESSORT (278-13169-00)          | 1   |                                       |           |
| 13-20   | 402-13552-00    | . PUIT                            | 1   |                                       |           |
| 13-21   | 363-13133-01    | JONC, plongeur                    | 1   |                                       |           |
| 13-22   | 90467-08003     | JONC (101-24356-00)               | 2   |                                       |           |
| 13-23   | 90445-07219     | TUYAU (4,2-100)                   | 1   |                                       |           |
| 13-24   | 90468-02025     | JONC                              | 1   |                                       |           |
| 13-25   | 2A6-13115-01    | CONNECTEUR, tuyau d'aspiration    | 1   |                                       |           |
| 13-26   | 90468-02078     | JONC                              | 1   |                                       |           |
| 13-27   | 90445-09100     | TUYAU (654-24313 5-260)           | 1   |                                       |           |
| 13-28   | 90468-02033     | JONC (214-13164-00)               | 4   |                                       |           |
| 13-29   | 90445-05018     | TUYAU (257-13161-00 3-65)         | 1   |                                       |           |
| 13-30   | 2A6-13164-01    | CONNECTEUR, tuyau de refoulement  | 1   |                                       |           |
| 13-31   | 90445-05023     | TUYAU (248-13161-01 3-130)        | 1   |                                       |           |

Fig. 14 VOLANT MAGNETIQUE



| No. Réf | No. Pièce    | Description                          | Qté | Applicable à partir de la machine No. | Remarques |
|---------|--------------|--------------------------------------|-----|---------------------------------------|-----------|
| 14- 1   | 2A6-81300-20 | VOLANT MAGNETIQUE -----              | 1   |                                       |           |
| 14- 2   | 2A6-81309-20 | . SUPPORT, volant -----              | 1   |                                       |           |
| 14- 3   | 2A6-81350-20 | . ROTOR -----                        | 1   |                                       |           |
| 14- 4   | 2A6-81312-20 | . BOBINE, courant alimentation ----- | 1   |                                       |           |
| 14- 5   | 2A6-81313-20 | . BOBINE D'ECLAIRAGE -----           | 1   |                                       |           |
| 14- 6   | 110-81348-21 | . VIS à encoche (4-25) -----         | 2   |                                       |           |
| 14- 7   | 98501-04030  | . VIS à encoche (4-30) -----         | 2   |                                       |           |
| 14- 8   | 2A6-81321-20 | . RUPTER -----                       | 1   |                                       |           |
| 14- 9   | 110-81346-21 | . VIS à encoche (4-10) -----         | 1   |                                       |           |
| 14-10   | 1K8-81325-20 | . CONDENSATEUR -----                 | 1   |                                       |           |
| 14-11   | 110-81347-21 | . VIS à encoche (4-10) -----         | 1   |                                       |           |
| 14-12   | 116-81331-20 | . GRATISSEUR -----                   | 1   |                                       |           |
| 14-13   | 2A6-81315-20 | . FIL CONDUCTEUR -----               | 1   |                                       |           |
| 14-14   | 104-81328-20 | . BRIDE, conducteur -----            | 1   |                                       |           |
| 14-15   | 110-81345-21 | . VIS à encoche (4-6) -----          | 1   |                                       |           |
| 14-16   | 92701-06012  | VIS à tête plate -----               | 2   |                                       |           |

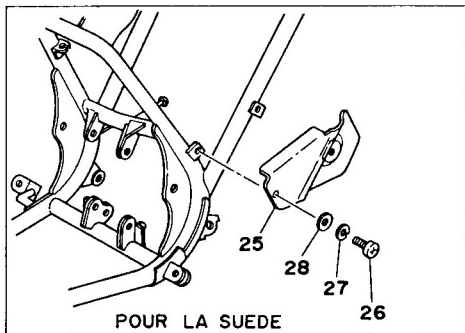
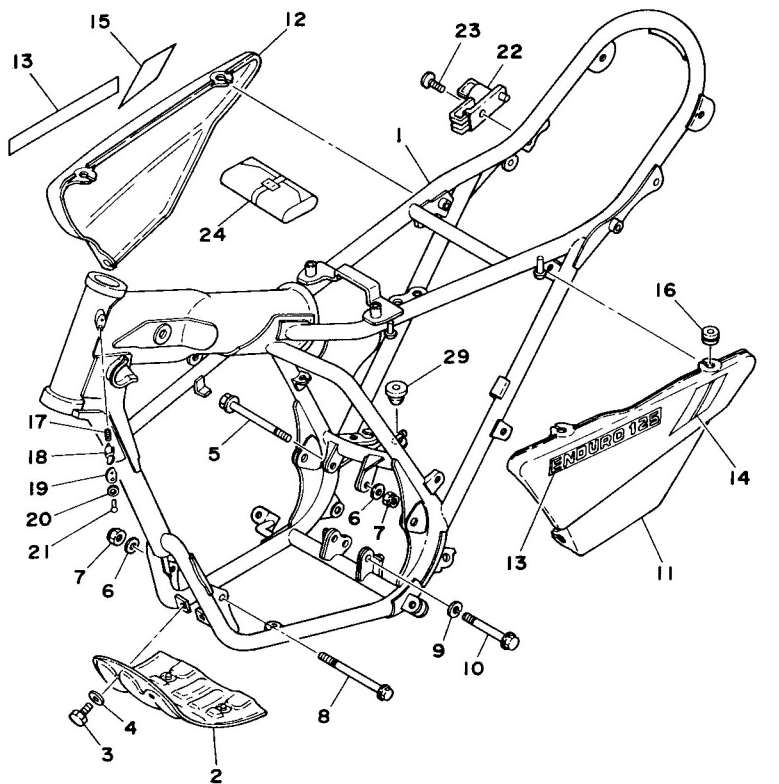
Fig. 15 CADRE · COUVERCLE LATÉRAL



| No. Réf | No. Pièce       | Description                       | Qté | Pays      |             |           |             |          |             |            |            |              |          |  | Remarques |  |
|---------|-----------------|-----------------------------------|-----|-----------|-------------|-----------|-------------|----------|-------------|------------|------------|--------------|----------|--|-----------|--|
|         |                 |                                   |     | la France | l'Allemagne | la Suisse | la Belgique | la Suède | le Danemark | la Norvège | l'Autriche | l'Angleterre | l'Italie |  |           |  |
| 15- 1   | 2X1-21110-20-33 | CADRE                             | 1   | x         |             |           |             |          |             |            |            |              |          |  |           | Yamaha Black                                       |
|         | 2X1-21110-00-33 | CADRE                             | 1   |           |             |           |             |          | x           | x          |            |              |          |  |           | Yamaha Black                                       |
|         | 2X1-21110-90-33 | CADRE                             | 1   |           |             |           |             |          |             |            | x          | x            |          |  |           | Yamaha Black                                       |
|         | 2X1-21110-60-33 | CADRE                             | 1   |           |             |           |             |          |             |            |            |              | x        |  |           | Yamaha Black                                       |
| 15- 2   | 2A6-21471-00-33 | PROTECTEUR, moteur                | 1   | x         | x           | x         | x           | x        | x           |            |            |              |          |  |           | Yamaha Black                                       |
| 15- 3   | 97301-06012     | BOULON, 6 pans                    | 4   | x         | x           | x         | x           | x        | x           |            |            |              |          |  |           |  |
| 15- 4   | 92901-06600     | RONDELLE, plaque                  | 4   | x         | x           | x         | x           | x        | x           |            |            |              |          |  |           |  |
| 15- 5   | 90105-08120     | BOULON                            | 1   | x         | x           | x         | x           | x        | x           |            |            |              |          |  |           |  |
| 15- 6   | 92901-08200     | RONDELLE, plate                   | 2   | x         | x           | x         | x           | x        | x           |            |            |              |          |  |           |  |
| 15- 7   | 90185-08054     | ECROU U                           | 2   | x         | x           | x         | x           | x        | x           |            |            |              |          |  |           |  |
| 15- 8   | 90105-08099     | BOULON                            | 1   | x         | x           | x         | x           | x        | x           |            |            |              |          |  |           |  |
| 15- 9   | 92901-10100     | RONDELLE, élastique               | 1   | x         | x           | x         | x           | x        | x           |            |            |              |          |  |           |  |
| 15-10   | 90105-10037     | BOULON                            | 1   | x         | x           | x         | x           | x        | x           |            |            |              |          |  |           |  |
| 15-11   | 2X1-21711-00-98 | COUVERCLE, latéral gauche         | 1   | x         | x           | x         | x           | x        | x           |            |            |              |          |  |           | Clean White/<br>Low Gloss Black                    |
|         | 2X1-21711-10-98 | COUVERCLE, latéral gauche         | 1   | x         | x           | x         | x           | x        | x           |            |            |              |          |  |           | Yamaha Black/<br>Low Gloss Black                   |
|         | 2A7-21711-10-01 | COUVERCLE, latéral gauche         | 1   | x         | x           | x         | x           | x        | x           |            |            |              |          |  |           | Sunshine Red/<br>Low Gloss Black                   |
|         | 2X1-21711-20-98 | COUVERCLE, latéral gauche         | 1   | x         | x           | x         | x           | x        | x           |            |            |              |          |  |           | French Blue/<br>Low Gloss Black                    |
| 15-12   | 2X1-21721-00-98 | COUVERCLE, latéral droit          | 1   | x         | x           | x         | x           | x        | x           |            |            |              |          |  |           | Clean White/<br>Low Gloss Black                    |
|         | 2X1-21721-10-98 | COUVERCLE, latéral droit          | 1   | x         | x           | x         | x           | x        | x           |            |            |              |          |  |           | Yamaha Black/<br>Low Gloss Black                   |
|         | 2A7-21721-10-01 | COUVERCLE, latéral droit          | 1   | x         | x           | x         | x           | x        | x           |            |            |              |          |  |           | Sunshine Red/<br>Low Gloss Black                   |
|         | 2X1-21721-20-98 | COUVERCLE, latéral droit          | 1   | x         | x           | x         | x           | x        | x           |            |            |              |          |  |           | French Blue/<br>Low Gloss Black                    |
| 15-13   | 2X1-21786-00    | EMBLEME, euduro                   | 2   | x         | x           | x         | x           | x        | x           |            |            |              |          |  |           | pour Clean White                                   |
|         | 2X1-21786-10    | EMBLEME, euduro                   | 2   | x         | x           | x         | x           | x        | x           |            |            |              |          |  |           | pour Yamaha Black/<br>Sunshine Red/<br>French Blue |
| 15-14   | 2X1-21784-00    | EMBLEME, couvercle latéral gauche | 1   | x         | x           | x         | x           | x        | x           |            |            |              |          |  |           | pour Clean White                                   |
|         | 2X1-21784-10    | EMBLEME, couvercle latéral gauche | 1   | x         | x           | x         | x           | x        | x           |            |            |              |          |  |           | pour Yamaha Black                                  |
|         | 2X1-21784-20    | EMBLEME, couvercle latéral gauche | 1   | x         | x           | x         | x           | x        | x           |            |            |              |          |  |           | pour Sunshine Red/<br>French Blue                  |
| 15-15   | 2X1-21785-00    | EMBLEME, couvercle latéral droit  | 1   | x         | x           | x         | x           | x        | x           |            |            |              |          |  |           | pour Clean White                                   |
|         | 2X1-21785-10    | EMBLEME, couvercle latéral droit  | 1   | x         | x           | x         | x           | x        | x           |            |            |              |          |  |           | pour Yamaha Black                                  |
|         | 2X1-21785-20    | EMBLEME, couvercle latéral droit  | 1   | x         | x           | x         | x           | x        | x           |            |            |              |          |  |           | pour Sunshine Red/<br>French Blue                  |



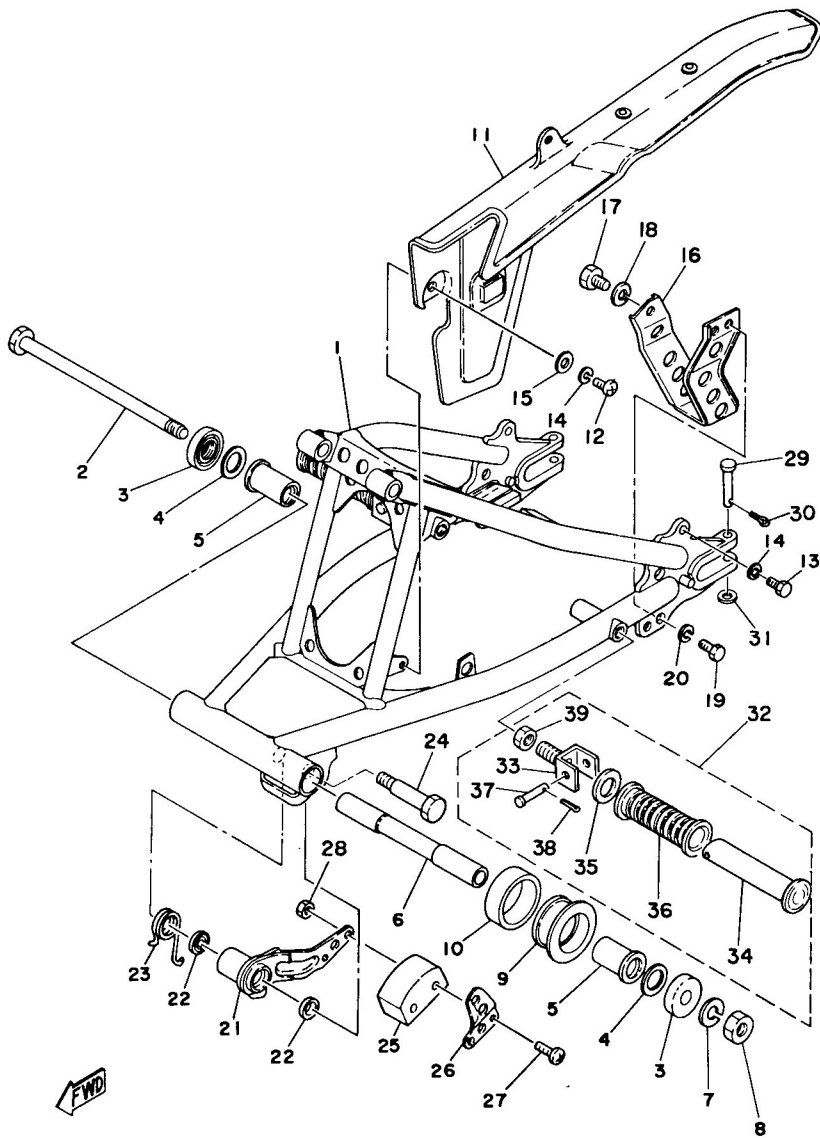
Fig. 15 CADRE · COUVERCLE LATÉRAL



| No. Réf | No. Pièce       | Description                               | Qté |            |               |              |              |             |              |            |           |              |           | Remarques |              |
|---------|-----------------|---|-----|------------|---------------|--------------|--------------|-------------|--------------|------------|-----------|--------------|-----------|-----------|--------------|
|         |                 |   |     | Fr. France | Fr. Allemagne | Fr. Belgique | Fr. Danemark | Fr. Espagne | Fr. Finlande | Fr. Italie | Fr. Japon | Fr. Pays-Bas | Fr. Suède |           |              |
| 15-16   | 90480-12053     | PASSE-FIL -----                           | 6   | x          | x             | x            | x            | x           | x            | x          | x         | x            | x         | x         |              |
| 15-17   | *               | RESSORT, conique -----                    | 1   | x          |               |              |              |             |              | x          | x         |              |           |           |              |
|         | 90502-09024     | RESSORT, conique -----                    | 1   | x          |               |              |              |             |              | x          | x         |              |           |           |              |
| 15-18   | *               | ANTI-VOL DE GUIDON -----                  | 1   | x          |               |              |              |             |              | x          | x         |              |           |           |              |
|         | 2A6-23408-00    | ANTI-VOL DE GUIDON -----                  | 1   | x          |               |              |              |             |              | x          | x         |              |           |           |              |
| 15-19   | 134-23484-10    | CHAPEAU, blocage guidon ----              | 1   | x          |               |              |              |             |              | x          | x         |              |           |           |              |
|         | 584-23484-01    | CHAPEAU, blocage guidon ----              | 1   | x          |               |              |              |             |              | x          | x         |              |           |           |              |
| 15-20   | 90206-04003     | RONDELLE, ondulée<br>(214-23488-00) ----- | 1   | x          | x             | x            | x            | x           | x            | x          | x         | x            | x         | x         |              |
| 15-21   | 90269-04003     | RIVET (214-23483-00) -----                | 1   | x          | x             | x            | x            | x           | x            | x          | x         | x            | x         | x         |              |
| 15-22   | 2A6-21308-00    | CROCHET à casque -----                    | 1   | x          | x             | x            | x            | x           | x            | x          | x         | x            | x         | x         |              |
| 15-23   | 92701-06018     | VIS à tête fraisée -----                  | 1   | x          | x             | x            | x            | x           | x            | x          | x         | x            | x         | x         |              |
| 15-24   | 2A6-28100-10    | TROUSSE à outils -----                    | 1   | x          | x             | x            | x            | x           | x            | x          | x         | x            | x         | x         |              |
| 15-25   | 2A8-21731-00-33 | COUVERCLE, latéral 3 -----                | 1   |            |               |              |              |             |              | x          |           |              |           |           | Yamaha Black |
| 15-26   | 98501-06012     | VIS à encoche -----                       | 2   |            |               |              |              |             |              | x          |           |              |           |           |              |
| 15-27   | 92901-06100     | RONDELLE, élastique -----                 | 2   |            |               |              |              |             |              | x          |           |              |           |           |              |
| 15-28   | 92901-06600     | RONDELLE, plaque -----                    | 2   |            |               |              |              |             |              | x          |           |              |           |           |              |
| 15-29   | 90480-18171     | PASSE-FIL -----                           | 1   | x          | x             | x            | x            | x           | x            | x          | x         | x            | x         | x         |              |

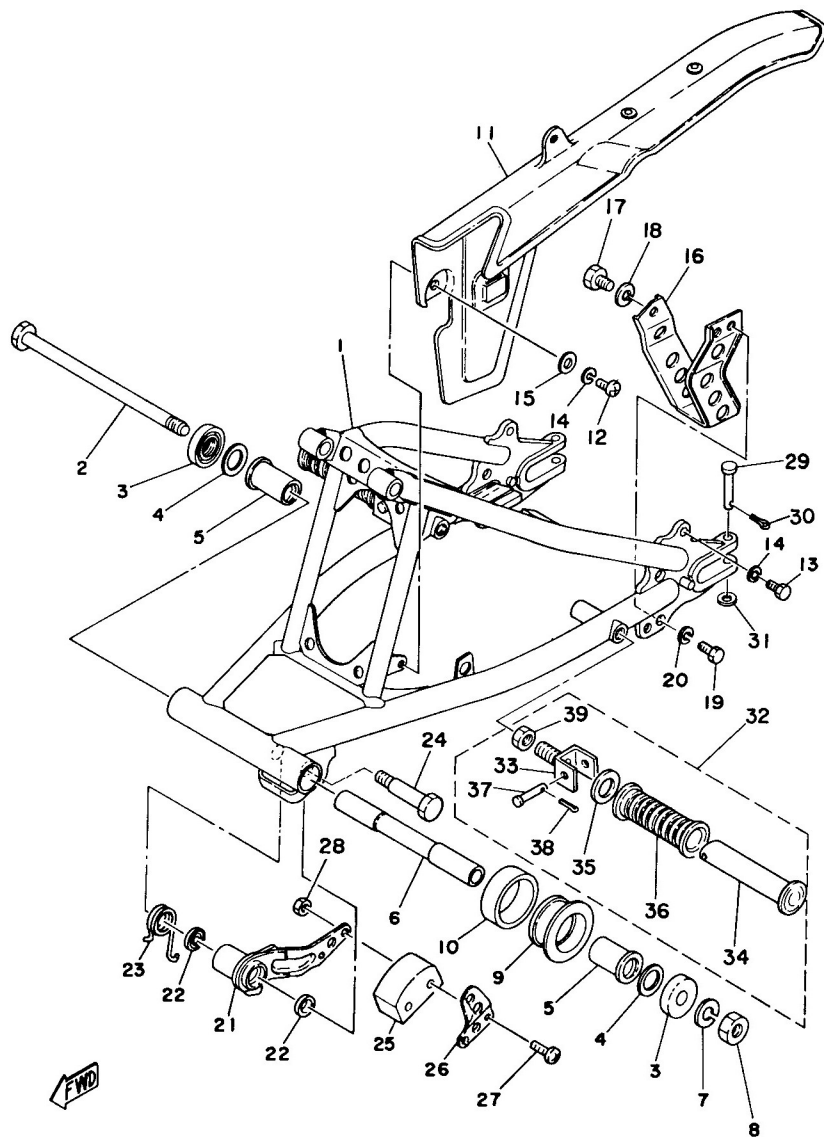
\*: Les pièces repérées avec \* dans la colonne des No. Pièce ne sont pas fournies par Yamaha, elles doivent être obtenues localement.

Fig.16 BRAS ARRIERE · CARTER DE CHAINE



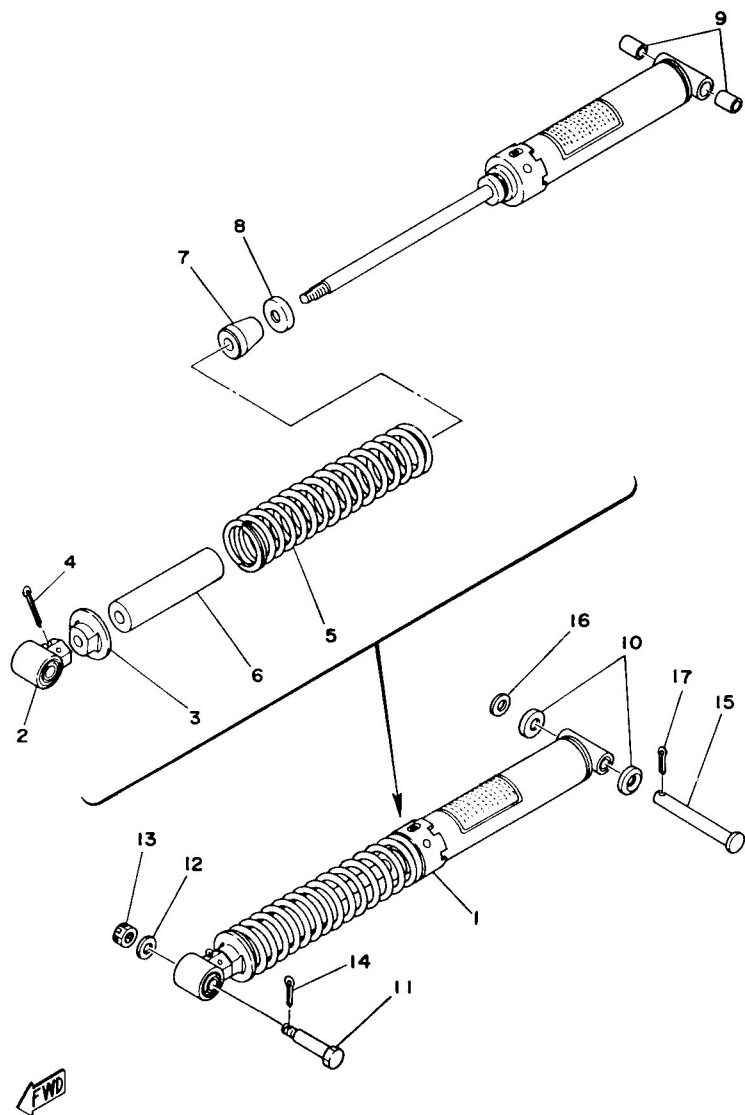
| No. Réf | No. Pièce       | Description                     | Qté | Applicable à partir de la machine No. | Remarques    |
|---------|-----------------|---------------------------------|-----|---------------------------------------|--------------|
| 16- 1   | 2A6-22110-00-33 | BRAS ARRIER                     | 1   |                                       | Yamaha Black |
| 16- 2   | 2N4-22141-00    | AXE, bras ar.                   | 1   |                                       |              |
| 16- 3   | 401-22128-01    | COUVERCLE, butée                | 2   |                                       |              |
| 16- 4   | 401-22127-00    | CALE                            | U.N |                                       |              |
| 16- 5   | 90386-18028     | BOUILLE 1 (401-22123-00)        | 2   |                                       |              |
| 16- 6   | 403-22124-00    | BOULLE 2                        | 1   |                                       |              |
| 16- 7   | 92901-12100     | RONDELLE, élastique             | 1   |                                       |              |
| 16- 8   | 90185-12046     | ECROU U                         | 1   |                                       |              |
| 16- 9   | 2A6-22151-00    | JOINT, protection 1             | 1   |                                       |              |
| 16-10   | 2A6-22152-00    | JOINT, protection 2             | 1   |                                       |              |
| 16-11   | 2A6-22311-00    | CARTER de chaîne                | 1   |                                       | Yamaha Black |
| 16-12   | 98501-05016     | VIS à encoche                   | 2   |                                       |              |
| 16-13   | 97301-05012     | BOULON, 6 pans                  | 1   |                                       |              |
| 16-14   | 92901-05100     | RONDELLE, élastique             | 3   |                                       |              |
| 16-15   | 90201-05036     | RONDELLE, plaque (838-77218-00) | 2   |                                       |              |
| 16-16   | 2A6-22318-00    | GARDE, chaîne                   | 1   |                                       |              |
| 16-17   | 97301-08012     | BOULON, 6 pans                  | 1   |                                       |              |
| 16-18   | 92901-08100     | RONDELLE, élastique             | 1   |                                       |              |
| 16-19   | 97301-06016     | BOULON, 6 pans                  | 2   |                                       |              |
| 16-20   | 92901-06100     | RONDELLE, élastique             | 2   |                                       |              |
| 16-21   | 2A6-22179-00    | BRAS, tenseur à chaîne          | 1   |                                       |              |
| 16-22   | 93104-14044     | JOINT D'HUILE (50-14-20-3)      | 2   |                                       |              |
| 16-23   | 90508-35350     | RESSORT, torsion                | 1   |                                       |              |
| 16-24   | 90109-10483     | BOULON                          | 1   |                                       |              |
| 16-25   | 2N0-22178-00    | TENDEUR de chaîne               | 1   |                                       |              |
| 16-26   | 1W1-22187-00    | GARDE, chaîne                   | 1   |                                       |              |
| 16-27   | 98501-05035     | VIS à encoche                   | 2   |                                       |              |
| 16-28   | 95301-05700     | ECROU, hexagonal                | 2   |                                       |              |
| 16-29   | 91701-06042     | AXE, d'articulation             | 2   |                                       |              |
| 16-30   | 91401-20012     | GOUPILLE, fendue                | 2   |                                       |              |
| 16-31   | 92901-06600     | RONDELLE, plaque                | 2   |                                       |              |
| 16-32   | 120-27430-02    | REPOSE-PIED ARRIERE             | 2   |                                       |              |
| 16-33   | 120-27432-02    | . SUPPORT, repose-pied arrière  | 2   |                                       |              |

Fig.16 BRAS ARRIERE - CARTER DE CHAINE



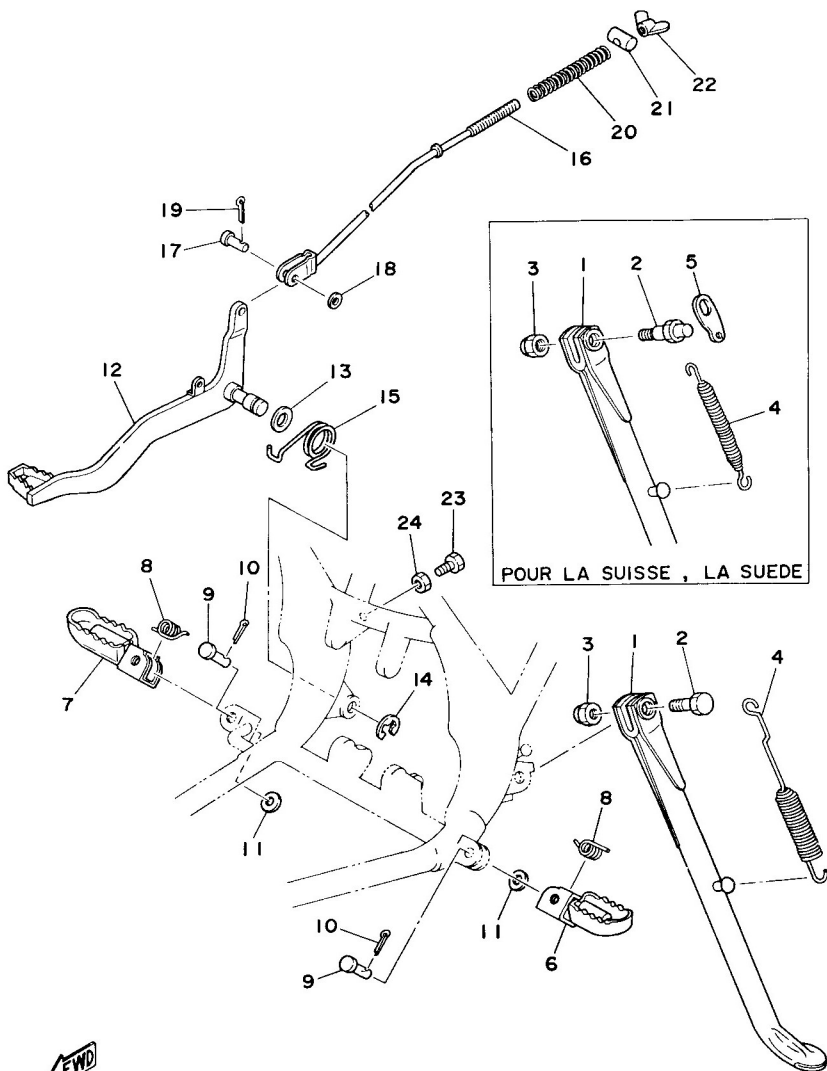
| No. Réf | No. Pièce    | Description                          | Qté | Applicable à partir de la machine No. | Remarques |
|---------|--------------|--------------------------------------|-----|---------------------------------------|-----------|
| 16-34   | 120-27431-00 | . BRAS, repos-pied arrière -----     | 2   |                                       |           |
| 16-35   | 90201-20279  | . RONDELLE, plaque -----             | 2   |                                       |           |
| 16-36   | 120-27433-00 | . GARNITURE, repos-pied arrière ---- | 2   |                                       |           |
| 16-37   | 90240-06009  | . AXE, avec trou -----               | 2   |                                       |           |
| 16-38   | 91401-16015  | . GOUPILLE, tendue -----             | 2   |                                       |           |
| 16-39   | 95301-12700  | . ECROU, hexagonal -----             | 2   |                                       |           |

Fig. 17 AMORTISSEUR ARRIERE



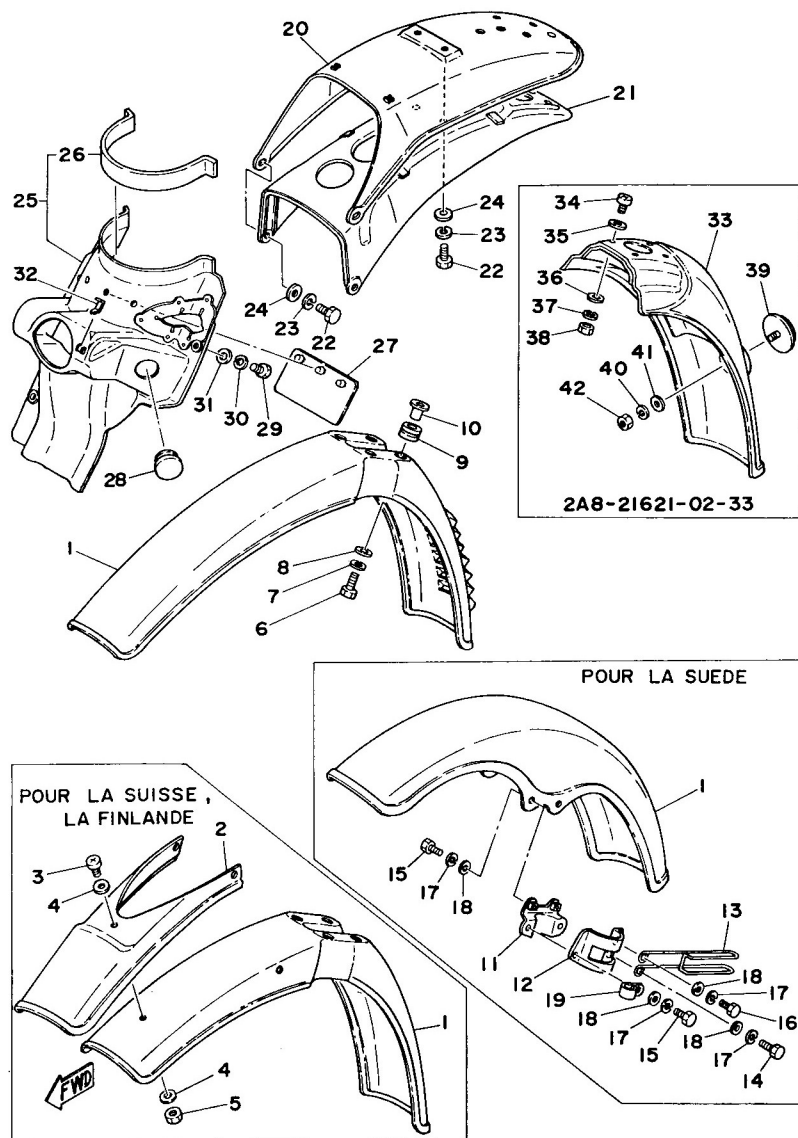
| No. Réf | No. Pièce    | Description                      | Qté | Applicable à partir de la machine No. | Remarques |
|---------|--------------|----------------------------------|-----|---------------------------------------|-----------|
| 17- 1   | 2A6-22210-00 | AMORTISSEUR ARRIERE -----        | 1   |                                       |           |
| 17- 2   | 1M1-22219-01 | . SUPPORT, supérieur -----       | 1   |                                       |           |
| 17- 3   | 1M1-22213-01 | . SIEGE, ressort supérieur ----- | 1   |                                       |           |
| 17- 4   | 91401-30040  | . GOUPILLE, fendue -----         | 1   |                                       |           |
| 17- 5   | 90501-90484  | . RESSORT, compression -----     | 1   |                                       |           |
| 17- 6   | 1M1-22496-03 | . MANCHON, tige -----            | 1   |                                       |           |
| 17- 7   | 2A6-22493-00 | . BUTEE, tampon -----            | 1   |                                       |           |
| 17- 8   | 2A6-22482-00 | . BUTEE -----                    | 1   |                                       |           |
| 17- 9   | 90380-12051  | . DOUILLE -----                  | 2   |                                       |           |
| 17-10   | 483-22128-00 | COUVERCLE, butée -----           | 2   |                                       |           |
| 17-11   | 90109-10453  | BOULON -----                     | 1   |                                       |           |
| 17-12   | 92901-10200  | RONDELLE, plate -----            | 1   |                                       |           |
| 17-13   | 95302-10900  | ECROU à entailles -----          | 1   |                                       |           |
| 17-14   | 91401-20025  | GOUPILLE, fendue -----           | 1   |                                       |           |
| 17-15   | 90240-12059  | AXE, avec trou -----             | 1   |                                       |           |
| 17-16   | 92901-12600  | RONDELLE, plaque -----           | 1   |                                       |           |
| 17-17   | 91401-30022  | GOUPILLE, fendue -----           | 1   |                                       |           |

Fig. 18 BEQUILLE · REPOSE-PIEDS · PEDALE DE FREIN



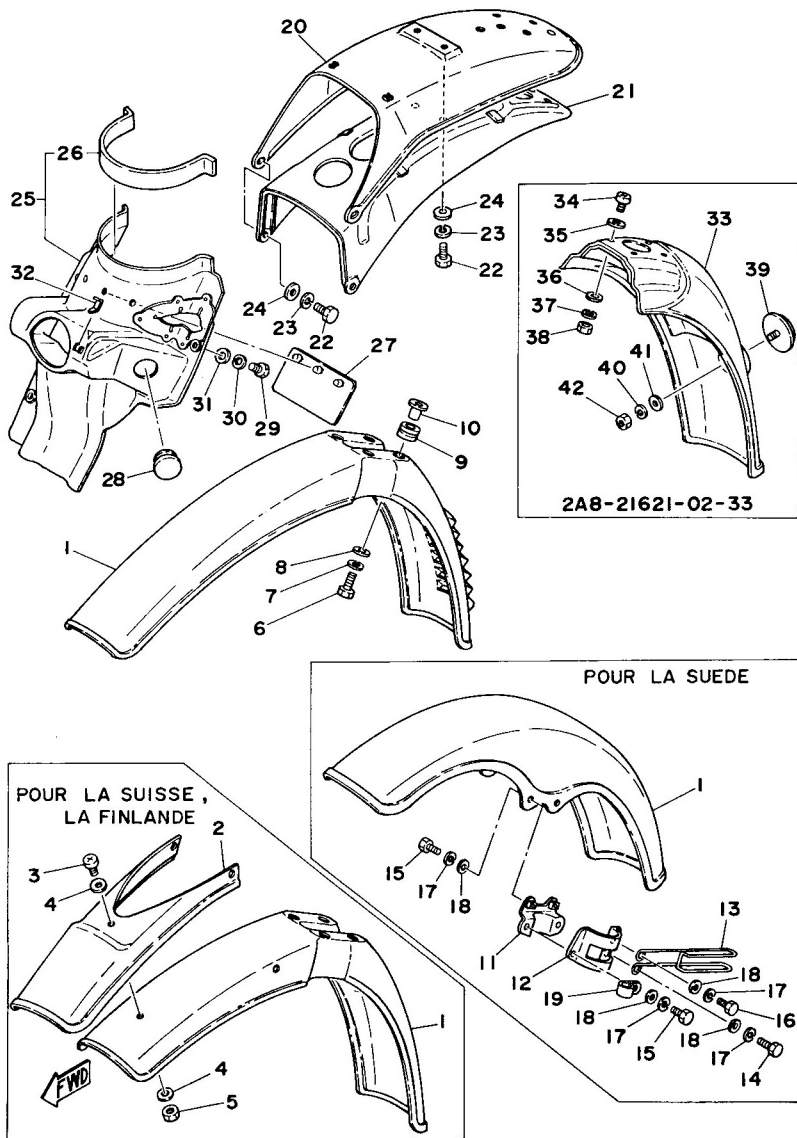
| No. Réf | No. Pièce       | Description                         | Qté | Applicable à partir de la machine No. | Remarques                |
|---------|-----------------|-------------------------------------|-----|---------------------------------------|--------------------------|
| 18- 1   | 1M1-27311-10    | BEQUILLE, latérale                  | 1   |                                       |                          |
|         | 2A8-27311-00    | BEQUILLE, latérale                  | 1   |                                       | pour la Suisse, la Suède |
| 18- 2   | 90109-10473     | BOULON                              | 1   |                                       |                          |
|         | 90109-10493     | BOULON                              | 1   |                                       | pour la Suisse, la Suède |
| 18- 3   | 90185-10037     | ECROU                               | 1   |                                       |                          |
| 18- 4   | 90507-29008     | RESSORT, tension                    | 1   |                                       |                          |
|         | 90507-29019     | RESSORT, tension                    | 1   |                                       | pour la Suisse, la Suède |
| 18- 5   | 458-27315-00    | BIELLETTE                           | 1   |                                       | pour la Suisse, la Suède |
| 18- 6   | 1M1-27411-02-33 | REPOS-PIED, gauche                  | 1   |                                       | Yamaha Black             |
| 18- 7   | 1M1-27421-02-33 | REPOS-PIED, droit                   | 1   |                                       | Yamaha Black             |
| 18- 8   | 90508-20023     | RESSORT, torsion (214-27426-00)     | 2   |                                       |                          |
| 18- 9   | 91701-08038     | AXE d'articulation                  | 2   |                                       |                          |
| 18-10   | 91401-25012     | GOUPILLE, fendue                    | 2   |                                       |                          |
| 18-11   | 92901-08630     | RONDELLE, plaque                    | 2   |                                       |                          |
| 18-12   | 2A6-27211-00-33 | PEDALE, frein                       | 1   |                                       | Yamaha Black             |
| 18-13   | 90201-14212     | RONDELLE, plaque (611-44126-00)     | 1   |                                       |                          |
| 18-14   | 93430-10015     | CIRCLIP                             | 1   |                                       |                          |
| 18-15   | 90508-32354     | RESSORT, tension                    | 1   |                                       |                          |
| 18-16   | 1W2-27231-00    | TIGE, frein                         | 1   |                                       |                          |
| 18-17   | 90240-06006     | AXE, avec trou (248-27228-00)       | 1   |                                       |                          |
| 18-18   | 92901-06200     | RONDELLE, plate                     | 1   |                                       |                          |
| 18-19   | 91401-25012     | GOUPILLE, fendue                    | 1   |                                       |                          |
| 18-20   | 90501-10245     | RESSORT, compression (180-27236-00) | 1   |                                       |                          |
| 18-21   | 90249-12008     | BROCHE (156-27237-00)               | 1   |                                       |                          |
| 18-22   | 90175-06013     | ECROU à oreilles                    | 1   |                                       |                          |
| 18-23   | 97301-06020     | BOULON, 6 pans                      | 1   |                                       |                          |
| 18-24   | 95301-06700     | ECROU, hexagonal                    | 1   |                                       |                          |

Fig. 19 GARDE-BOUE AVANT · GARDE-BOUE ARRIERE



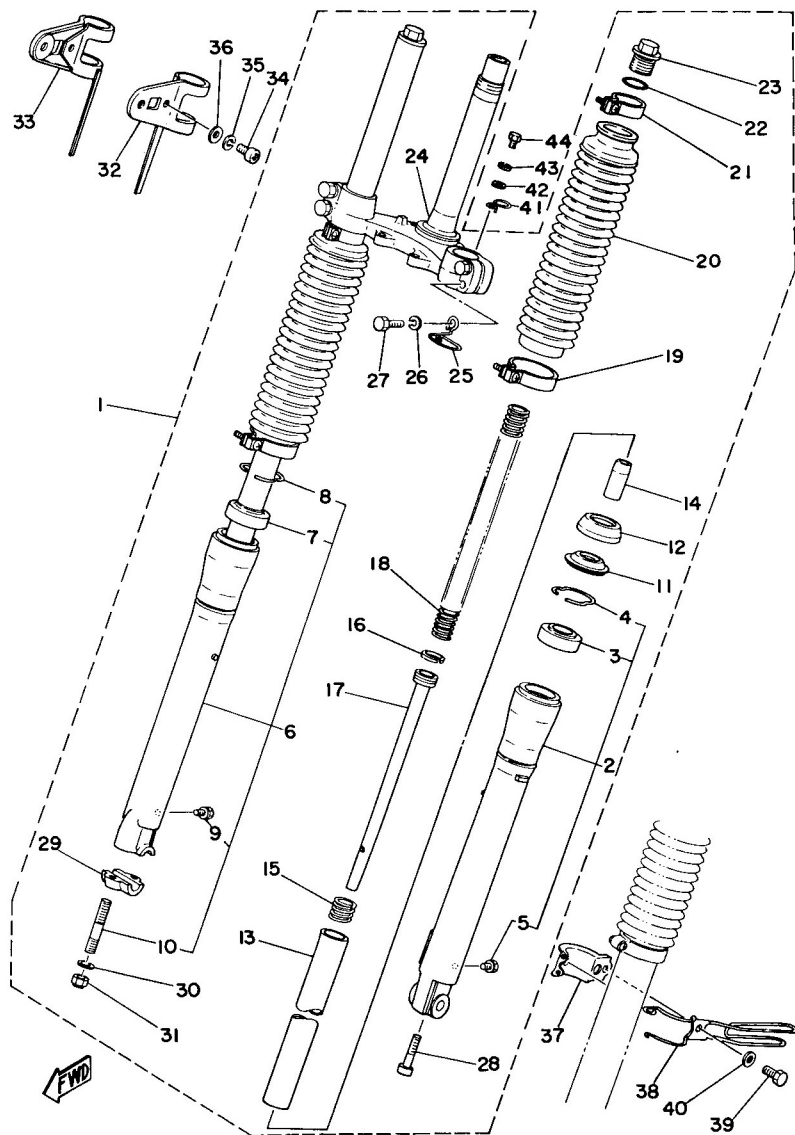
| No. Réf | No. Pièce       | Description            | Qté | France | Allemagne | Autriche | Belgique | Canada | Danemark | Finlande | Irlande | Italie | Requêtes | Remarques    |
|---------|-----------------|------------------------|-----|--------|-----------|----------|----------|--------|----------|----------|---------|--------|----------|--------------|
| 19- 1   | 2X1-21511-00    | GARDE-BOUE, avant      | 1   | X      | X         | X        |          |        |          |          |         |        |          | Clean White  |
|         | 2X1-21511-10    | GARDE-BOUE, avant      | 1   | X      | X         | X        |          |        |          |          |         |        |          | Yamaha Black |
|         | 2X1-21511-20    | GARDE-BOUE, avant      | 1   | X      | X         | X        |          |        |          |          |         |        |          | Sunshine Red |
|         | 2X1-21511-30    | GARDE-BOUE, avant      | 1   | X      | X         | X        |          |        |          |          |         |        |          | French Blue  |
|         | 2A8-21511-00    | GARDE-BOUE, avant      | 1   |        |           | X        |          |        | X        |          |         |        |          | Clean White  |
|         | 2A8-21511-10    | GARDE-BOUE, avant      | 1   |        |           | X        |          |        | X        |          |         |        |          | Yamaha Black |
|         | 2A8-21511-20    | GARDE-BOUE, avant      | 1   |        |           | X        |          |        | X        |          |         |        |          | Sunshine Red |
|         | 2A8-21511-50    | GARDE-BOUE, avant      | 1   |        |           | X        |          |        | X        |          |         |        |          | French Blue  |
|         | 493-21510-00-36 | GARDE-BOUE, avant      | 1   |        |           |          |          |        | X        |          |         |        |          | Clean White  |
|         | 2A8-21510-40    | GARDE-BOUE, avant      | 1   |        |           |          |          |        | X        |          |         |        |          | Yamaha Black |
|         | 2A8-21510-50    | GARDE-BOUE, avant      | 1   |        |           |          |          |        | X        |          |         |        |          | Sunshine Red |
|         | 2X1-21510-40    | GARDE-BOUE, avant      | 1   |        |           |          |          |        | X        |          |         |        |          | French Blue  |
| 19- 2   | 2A8-21551-00    | COUVERTURE, garde-boue | 1   |        |           | X        |          |        | X        |          |         |        |          | Clean White  |
| 19- 3   | 98901-04012     | VIS, serrage           | 3   |        |           | X        |          |        | X        |          |         |        |          |              |
| 19- 4   | 92901-04600     | RONDELLE, plaque       | 6   |        |           | X        |          |        | X        |          |         |        |          |              |
| 19- 5   | 95301-04600     | ECROU, 6 pans          | 3   |        |           | X        |          |        | X        |          |         |        |          |              |
| 19- 6   | 97301-06025     | BOULON, 6 pans         | 4   | X      | X         | X        | X        | X      | X        |          |         |        |          |              |
| 19- 7   | 92901-06100     | RONDELLE, élastique    | 4   | X      | X         | X        | X        | X      | X        |          |         |        |          |              |
| 19- 8   | 90201-06067     | RONDELLE, plaque       | 4   | X      | X         | X        | X        | X      | X        |          |         |        |          |              |
| 19- 9   | 90480-14198     | PASSE-FIL              | 4   | X      | X         | X        | X        | X      | X        |          |         |        |          |              |
| 19-10   | 90387-06388     | COLLIER (322-21544-00) | 4   | X      | X         | X        | X        | X      | X        |          |         |        |          |              |
| 19-11   | 2A8-21512-00    | SUPPORT, garde-boue    | 2   |        |           |          |          |        | X        |          |         |        |          |              |
| 19-12   | 2A8-21514-00    | SUPPORT, garde-boue    | 2   |        |           |          |          |        | X        |          |         |        |          |              |
| 19-13   | 1E6-23318-10    | SUPPORT, fil           | 1   |        |           |          |          |        | X        |          |         |        |          |              |
| 19-14   | 97301-06018     | BOULON, 6 pans         | 1   |        |           |          |          |        | X        |          |         |        |          |              |
| 19-15   | 97301-06016     | BOULON, 6 pans         | 7   |        |           |          |          |        | X        |          |         |        |          |              |
| 19-16   | 97301-06012     | BOULON, 6 pans         | 1   |        |           |          |          |        | X        |          |         |        |          |              |
| 19-17   | 92901-06100     | RONDELLE, élastique    | 9   |        |           |          |          |        | X        |          |         |        |          |              |
| 19-18   | 92901-06600     | RONDELLE, plaque       | 9   |        |           |          |          |        | X        |          |         |        |          |              |
| 19-19   | 90465-08028     | COLLIER DE SERRAGE     | 1   |        |           |          |          |        | X        |          |         |        |          |              |

Fig. 19 GARDE-BOUE AVANT · GARDE-BOUE ARRIERE



| No.   | Réf             | No. Pièce | Description                     | Qté | France | Allemagne | Autriche | Belgique | Canada | Espagne | Grèce | Italie | Japon | Malaisie | Pays-Bas | Portugal | Roumanie | Russie | Suède | Suisse | Taiwan | Turquie | USA | Autres | Remarques   |              |
|-------|-----------------|-----------|---------------------------------|-----|--------|-----------|----------|----------|--------|---------|-------|--------|-------|----------|----------|----------|----------|--------|-------|--------|--------|---------|-----|--------|-------------|--------------|
| 19-20 | 2A8-21611-40    |           | GARDE-BOUE, arrière             | 1   |        |           |          | X        | X      | X       |       |        |       |          |          |          |          |        |       |        |        |         |     |        | Clean White |              |
|       | 2A8-21611-50    |           | GARDE-BOUE, arrière             | 1   |        |           |          | X        | X      | X       |       |        |       |          |          |          |          |        |       |        |        |         |     |        |             | Yamaha Black |
|       | 2A8-21611-60    |           | GARDE-BOUE, arrière             | 1   |        |           |          | X        | X      | X       |       |        |       |          |          |          |          |        |       |        |        |         |     |        |             | Sansine Red  |
|       | 2X1-21611-10    |           | GARDE-BOUE, arrière             | 1   |        |           |          | X        | X      | X       |       |        |       |          |          |          |          |        |       |        |        |         |     |        |             | French Blue  |
|       | 2A8-21611-80    |           | GARDE-BOUE, arrière             | 1   | X      | X         |          | X        |        |         |       |        |       |          |          |          |          |        |       |        |        |         |     |        |             | Clean White  |
|       | 2A8-21611-90    |           | GARDE-BOUE, arrière             | 1   | X      | X         |          | X        |        |         |       |        |       |          |          |          |          |        |       |        |        |         |     |        |             | Yamaha Black |
|       | 2A8-21611-A0    |           | GARDE-BOUE, arrière             | 1   | X      | X         |          | X        |        |         |       |        |       |          |          |          |          |        |       |        |        |         |     |        |             | Sansine Red  |
|       | 2X1-21611-00    |           | GARDE-BOUE, arrière             | 1   | X      | X         |          | X        |        |         |       |        |       |          |          |          |          |        |       |        |        |         |     |        |             | French Blue  |
| 19-21 | 2A6-21617-00    |           | ARMATURE, garde-boue arrière    | 1   | X      | X         |          | X        |        |         |       |        |       |          |          |          |          |        |       |        |        |         |     |        |             |              |
|       | 2A8-21617-00    |           | ARMATURE, garde-boue arrière    | 1   |        |           |          | X        | X      | X       |       |        |       |          |          |          |          |        |       |        |        |         |     |        |             |              |
| 19-22 | 97301-06016     |           | BOULON, 6 pans                  | 4   | X      | X         |          | X        | X      | X       |       |        |       |          |          |          |          |        |       |        |        |         |     |        |             |              |
| 19-23 | 92901-06100     |           | RONDELLE, élastique             | 4   | X      | X         |          | X        | X      | X       |       |        |       |          |          |          |          |        |       |        |        |         |     |        |             |              |
| 19-24 | 92901-06600     |           | RONDELLE, plaque                | 4   | X      | X         |          | X        | X      | X       |       |        |       |          |          |          |          |        |       |        |        |         |     |        |             |              |
| 19-25 | 2A6-21620-02    |           | GARDE-BOUE                      | 1   | X      | X         |          | X        | X      | X       |       |        |       |          |          |          |          |        |       |        |        |         |     |        |             |              |
| 19-26 | 2A6-21639-00    |           | AMORTISSEUR                     | 1   | X      | X         |          | X        | X      | X       |       |        |       |          |          |          |          |        |       |        |        |         |     |        |             |              |
| 19-27 | 1M1-21621-00    |           | TRAPPE                          | 1   | X      | X         |          | X        | X      | X       |       |        |       |          |          |          |          |        |       |        |        |         |     |        |             |              |
| 19-28 | 90480-01254     |           | PASSE-FIL                       | 2   | X      | X         |          | X        | X      | X       |       |        |       |          |          |          |          |        |       |        |        |         |     |        |             |              |
| 19-29 | 97301-06016     |           | BOULON, 6 pans                  | 3   | X      | X         |          | X        | X      | X       |       |        |       |          |          |          |          |        |       |        |        |         |     |        |             |              |
| 19-30 | 92901-06100     |           | RONDELLE, élastique             | 3   | X      | X         |          | X        | X      | X       |       |        |       |          |          |          |          |        |       |        |        |         |     |        |             |              |
| 19-31 | 90201-06067     |           | RONDELLE, plaque                | 3   | X      | X         |          | X        | X      | X       |       |        |       |          |          |          |          |        |       |        |        |         |     |        |             |              |
| 19-32 | 2A6-21637-00    |           | COLLIER DE SERRAGE              | 1   | X      | X         |          | X        | X      | X       |       |        |       |          |          |          |          |        |       |        |        |         |     |        |             |              |
| 19-33 | 2A8-21621-02-33 |           | TRAPPE                          | 1   | X      |           |          | X        | X      | X       |       |        |       |          |          |          |          |        |       |        |        |         |     |        |             | Yamaha Black |
| 19-34 | 92501-06020     |           | VIS à encoche                   | 2   |        |           |          | X        | X      | X       |       |        |       |          |          |          |          |        |       |        |        |         |     |        |             |              |
| 19-35 | 90201-06057     |           | RONDELLE, plaque (822-14475-00) | 2   |        |           |          | X        | X      | X       |       |        |       |          |          |          |          |        |       |        |        |         |     |        |             |              |
| 19-36 | 90201-07081     |           | RONDELLE, plaque (808-77525-00) | 2   |        |           |          | X        | X      | X       |       |        |       |          |          |          |          |        |       |        |        |         |     |        |             |              |
| 19-37 | 92901-06100     |           | RONDELLE, élastique             | 2   | X      |           |          | X        | X      | X       |       |        |       |          |          |          |          |        |       |        |        |         |     |        |             |              |
| 19-38 | 95301-06600     |           | ECROU, 6 pans                   | 2   | X      |           |          | X        | X      | X       |       |        |       |          |          |          |          |        |       |        |        |         |     |        |             |              |
| 19-39 | 449-85131-01    |           | REFLECTEUR                      | 1   | X      |           |          | X        | X      | X       |       |        |       |          |          |          |          |        |       |        |        |         |     |        |             |              |
| 19-40 | 92901-05100     |           | RONDELLE, élastique             | 1   | X      |           |          | X        | X      | X       |       |        |       |          |          |          |          |        |       |        |        |         |     |        |             |              |
| 19-41 | 92901-05200     |           | RONDELLE, plaque                | 1   | X      |           |          | X        | X      | X       |       |        |       |          |          |          |          |        |       |        |        |         |     |        |             |              |
| 19-42 | 95301-05600     |           | ECROU, 6 pans                   | 1   | X      |           |          | X        | X      | X       |       |        |       |          |          |          |          |        |       |        |        |         |     |        |             |              |

Fig. 20 FOURCHE AVANT

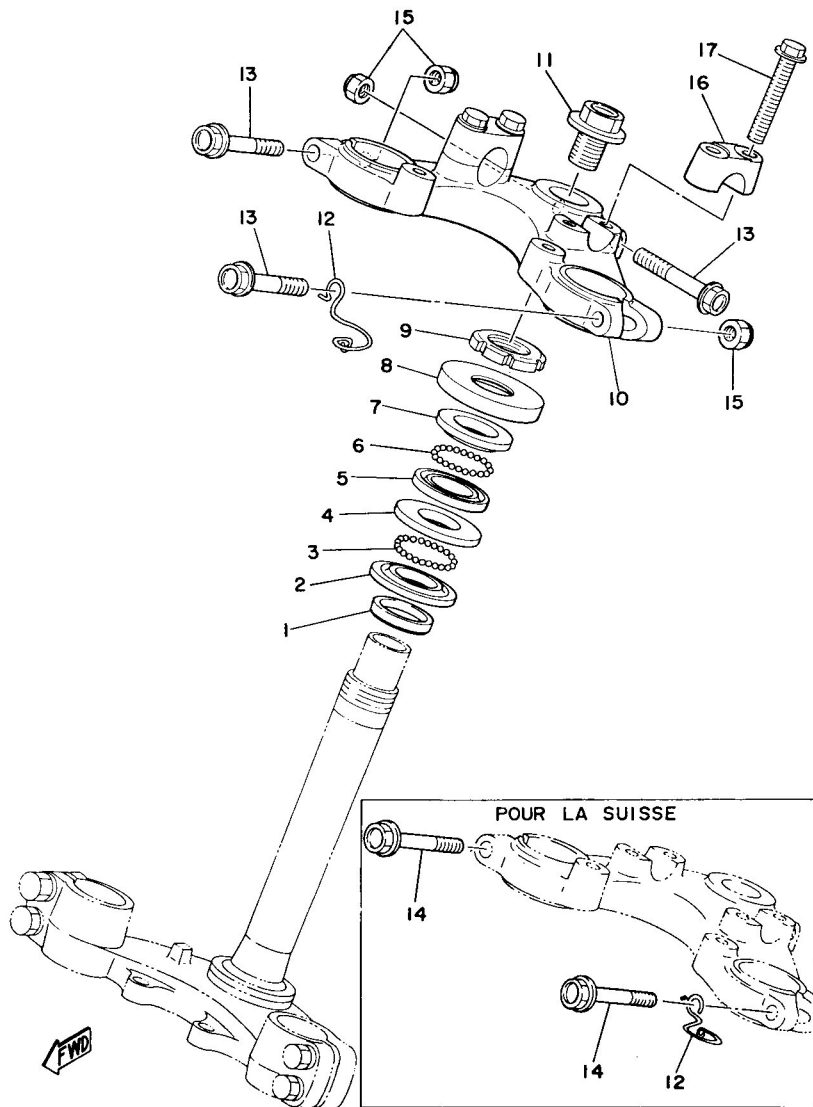


| No. Réf | No. Pièce       | Description                | Qté | Type |   |   |   |   |   |   |   |   |    |    | Remarques    |
|---------|-----------------|----------------------------|-----|------|---|---|---|---|---|---|---|---|----|----|--------------|
|         |                 |                            |     | 1    | 2 | 3 | 4 | 5 | 6 | 7 | 8 | 9 | 10 | 11 |              |
|         |                 |                            |     | 1    | 2 | 3 | 4 | 5 | 6 | 7 | 8 | 9 | 10 | 11 |              |
| 20- 1   | 2A6-23101-00    | FOURCHE AVANT              | 1   | x    | x |   | x | x |   |   |   |   |    |    |              |
|         | 2A8-23101-30    | FOURCHE AVANT              | 1   |      |   |   |   |   |   |   |   |   |    | x  |              |
|         | 2A8-23101-40    | FOURCHE AVANT              | 1   |      |   |   |   |   |   |   |   |   |    | x  |              |
| 20- 2   | 2A6-23126-00-38 | . FOURREAU, gauche         | 1   | x    | x |   | x | x |   |   |   |   |    |    |              |
|         | 2A8-23126-00-38 | . FOURREAU, gauche         | 1   |      |   |   |   |   |   |   |   |   |    | x  |              |
| 20- 3   | 2A6-23145-00    | . JOINT D'HUILE            | 1   | x    | x |   | x | x |   |   |   |   |    |    |              |
| 20- 4   | 2A6-23156-00    | . PINCE, joint d'huile     | 1   | x    | x |   | x | x |   |   |   |   |    |    |              |
| 20- 5   | 2A6-23119-00    | . BOULON, vidange          | 1   | x    | x |   | x | x |   |   |   |   |    |    |              |
| 20- 6   | 2A6-23136-00-38 | . FOURREAU, droit          | 1   | x    | x |   | x | x |   |   |   |   |    |    |              |
|         | 2A8-23136-00-38 | . FOURREAU, droit          | 1   |      |   |   |   |   |   |   |   |   |    | x  |              |
| 20- 7   | 2A6-23145-00    | . JOINT D'HUILE            | 1   | x    | x |   | x | x |   |   |   |   |    |    |              |
| 20- 8   | 2A6-23156-00    | . PINCE, joint d'huile     | 1   | x    | x |   | x | x |   |   |   |   |    |    |              |
| 20- 9   | 2A6-23119-00    | . BOULON, vidange          | 1   | x    | x |   | x | x |   |   |   |   |    |    |              |
| 20-10   | 1E7-23128-00    | . GOUJON                   | 1   | x    | x |   | x | x |   |   |   |   |    |    |              |
| 20-11   | 2A6-23144-00    | . JOINT, poussière         | 2   | x    | x |   | x | x |   |   |   |   |    |    |              |
|         | 2A8-23144-00    | . JOINT, poussière         | 2   |      |   |   |   |   |   |   |   |   |    | x  |              |
| 20-12   | 2A6-23193-00    | . GUIDE, manchon           | 2   | x    | x |   | x | x |   |   |   |   |    |    |              |
| 20-13   | 2A6-23124-00    | . TUBE, intérieur          | 2   | x    | x |   | x | x |   |   |   |   |    |    |              |
| 20-14   | 1L9-23166-00    | . ARBRE, conique           | 2   | x    | x |   | x | x |   |   |   |   |    |    |              |
| 20-15   | 2A6-23151-00    | . RESSORT, rebondissement  | 2   | x    | x |   | x | x |   |   |   |   |    |    |              |
| 20-16   | 2A6-23157-00    | . BAGUE, piston            | 2   | x    | x |   | x | x |   |   |   |   |    |    |              |
| 20-17   | 2A6-23170-00    | . CYLINDRE, fourche avant  | 2   | x    | x |   | x | x |   |   |   |   |    |    |              |
| 20-18   | 2A6-23141-00    | . RESSORT, fourche         | 2   | x    | x |   | x | x |   |   |   |   |    |    |              |
| 20-19   | 2A6-23489-01    | . SANDOW, manchon B        | 2   | x    | x |   | x | x |   |   |   |   |    |    |              |
| 20-20   | 2A6-23191-00    | . MANCHON                  | 2   | x    | x |   | x | x |   |   |   |   |    |    |              |
| 20-21   | 2A6-23192-01    | . SANDOW, manchon A        | 2   | x    | x |   | x | x |   |   |   |   |    |    |              |
| 20-22   | 2A6-23147-00    | . JOINT TORIQUE (2,8-19,4) | 2   | x    | x |   | x | x |   |   |   |   |    |    |              |
| 20-23   | 2A6-23111-00    | . BOULON, chapeau          | 2   | x    | x |   | x | x |   |   |   |   |    |    |              |
| 20-24   | 2A6-23340-00-33 | . TE INFÉRIEUR             | 1   | x    | x |   | x | x |   |   |   |   |    |    | Yamaha Black |
|         | 2A8-23340-30-33 | . TE INFÉRIEUR             | 1   |      |   |   |   |   |   |   |   |   |    | x  | Yamaha Black |
| 20-25   | 2A6-23317-00    | . JONC                     | 1   | x    | x |   | x | x |   |   |   |   |    |    |              |
| 20-26   | 92901-08100     | . RONDELLE, élastique      | 4   | x    | x |   | x | x |   |   |   |   |    |    |              |



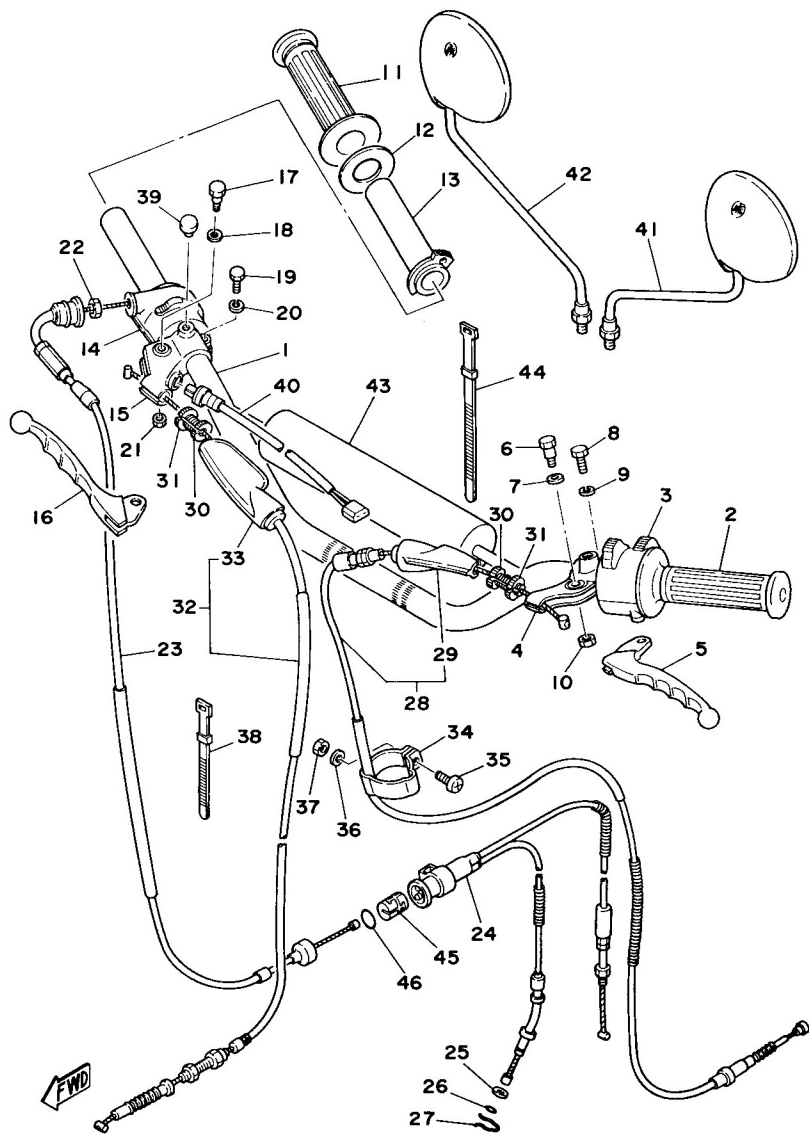


Fig. 21 DIRECTION



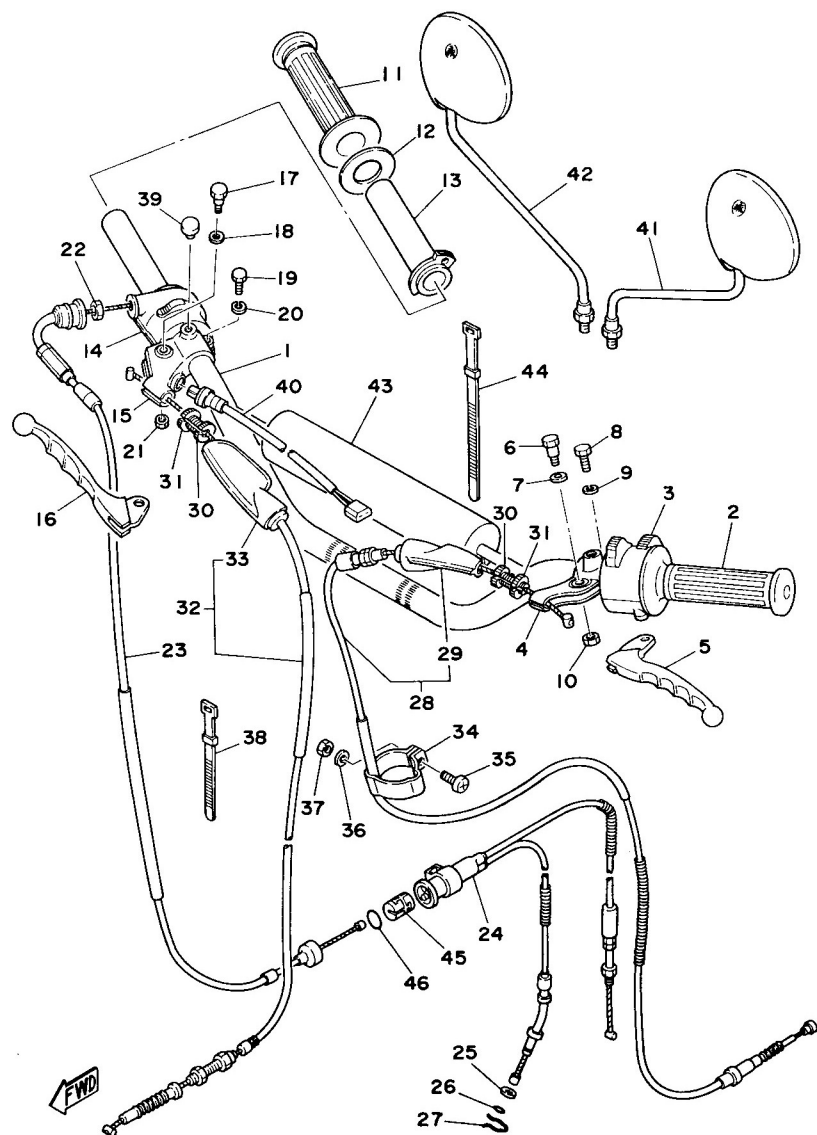
| No. Réf | No. Pièce       | Description                   | Qté | Applicable à partir de la machine No. | Remarques       |
|---------|-----------------|-------------------------------|-----|---------------------------------------|-----------------|
| 21- 1   | 164-23462-00    | JOINT, poussière              | 1   |                                       |                 |
| 21- 2   | 156-23411-00    | CUVETTE, bille 1              | 1   |                                       |                 |
| 21- 3   | 93501-04011     | BILLE (1/4")                  | 19  |                                       |                 |
| 21- 4   | 156-23412-00    | CUVETTE, bille 2              | 1   |                                       |                 |
| 21- 5   | 122-23412-00    | CUVETTE, bille 2              | 1   |                                       |                 |
| 21- 6   | 93503-16010     | BILLE (3/16")                 | 22  |                                       |                 |
| 21- 7   | 122-23411-00    | CUVETTE, bille 1              | 1   |                                       |                 |
| 21- 8   | 583-23416-00    | COUVERCLE, voie               | 1   |                                       |                 |
| 21- 9   | 90179-25033     | ECROU (137-23454-00)          | 1   |                                       |                 |
| 21-10   | 2A6-23435-00-98 | TE, supérieur                 | 1   |                                       | Low Gloss Black |
| 21-11   | 90105-14060     | BOULON, fixation de direction | 1   |                                       |                 |
| 21-12   | 90468-20082     | JONC                          | 1   |                                       |                 |
|         | 90468-20071     | JONC                          | 1   |                                       | pour la Suisse  |
| 21-13   | 95811-08055     | BOULON, bride                 | 3   |                                       |                 |
|         | 95811-08055     | BOULON, bride                 | 1   |                                       | pour la Suisse  |
| 21-14   | 95811-08060     | BOULON, bride                 | 2   |                                       | pour la Suisse  |
| 21-15   | 90185-08054     | ECROU U                       | 3   |                                       |                 |
| 21-16   | 1E6-23441-00    | SUPPORT, supérieur guidon     | 2   |                                       |                 |
| 21-17   | 95821-08035     | BOULON, bride                 | 4   |                                       |                 |

Fig. 22 GUIDON • CABLES



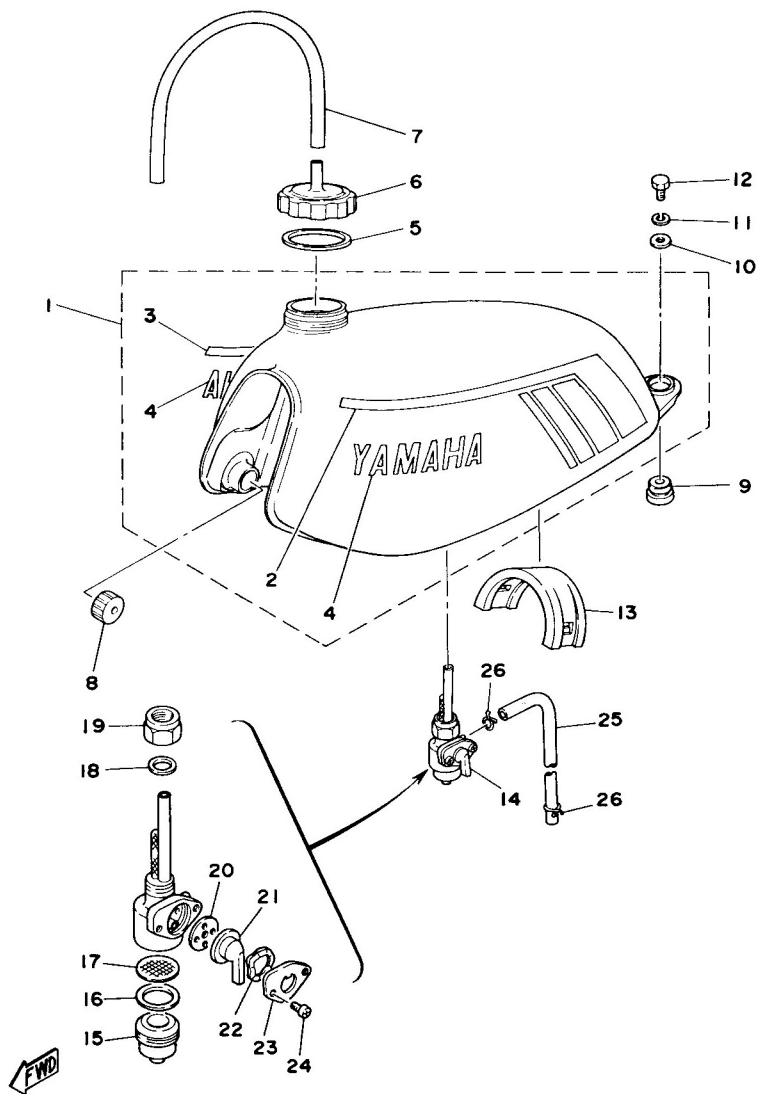
| No. Réf | No. Pièce    | Description                          | Qté | Applicable à partir de la machine No. | Remarques |
|---------|--------------|--------------------------------------|-----|---------------------------------------|-----------|
| 22- 1   | 2A8-26111-00 | GUIDON -----                         | 1   |                                       |           |
| 22- 2   | 1E6-26241-00 | POIGNEE, gauche -----                | 1   |                                       |           |
| 22- 3   | 1R7-83972-00 | INTERRUPTEUR, guidon 4 -----         | 1   |                                       |           |
| 22- 4   | 498-82911-00 | SUPPORT, levier gauche -----         | 1   |                                       |           |
| 22- 5   | 2H0-83912-20 | LEVIER, gauche -----                 | 1   |                                       |           |
| 22- 6   | 90109-06410  | BOULON -----                         | 1   |                                       |           |
| 22- 7   | 90201-08083  | RONDELLE, plaque (156-27226-00) ---- | 1   |                                       |           |
| 22- 8   | 97301-06022  | BOULON, 6 pans -----                 | 1   |                                       |           |
| 22- 9   | 92901-06100  | RONDELLE, élastique -----            | 1   |                                       |           |
| 22-10   | 95601-06100  | ECROU U -----                        | 1   |                                       |           |
| 22-11   | 1A0-26242-01 | POIGNEE, droite -----                | 1   |                                       |           |
| 22-12   | 1M1-26249-01 | BAGUE -----                          | 1   |                                       |           |
| 22-13   | 434-26243-00 | TUBE, guide -----                    | 1   |                                       |           |
| 22-14   | 1R6-83976-01 | INTERRUPTEUR, guidon 1 -----         | 1   |                                       |           |
| 22-15   | 361-82921-31 | SUPPORT, levier droit -----          | 1   |                                       |           |
| 22-16   | 2H0-83922-20 | LEVIER, droit -----                  | 1   |                                       |           |
| 22-17   | 90109-06410  | BOULON -----                         | 1   |                                       |           |
| 22-18   | 90201-08083  | RONDELLE, plaque (156-27226-00) ---- | 1   |                                       |           |
| 22-19   | 97301-06022  | BOULON, 6 pans -----                 | 1   |                                       |           |
| 22-20   | 92901-06100  | RONDELLE, élastique -----            | 1   |                                       |           |
| 22-21   | 95601-06100  | ECROU U -----                        | 1   |                                       |           |
| 22-22   | 90170-10038  | ECROU, 6 pans -----                  | 1   |                                       |           |
| 22-23   | 2A6-26311-00 | CABLE, d'accélérateur 1 (690mm) ---- | 1   |                                       |           |
| 22-24   | 2A6-26312-00 | CABLE, d'accélérateur 2 (165mm) ---- | 1   |                                       |           |
| 22-25   | 92901-08600  | RONDELLE, plaque -----               | 1   |                                       |           |
| 22-26   | 93210-07100  | JOINT TORIQUE -----                  | 1   |                                       |           |
| 22-27   | 90468-08086  | CIRCLIP -----                        | 1   |                                       |           |
| 22-28   | 2A6-26335-01 | CABE, embrayage (985mm) -----        | 1   |                                       |           |
| 22-29   | 382-26372-01 | . COUVERCLE, levier -----            | 1   |                                       |           |
| 22-30   | 90123-08046  | BOULON, réglage de câble -----       | 2   |                                       |           |
| 22-31   | 90179-08148  | ECROU (168-26344-00) -----           | 2   |                                       |           |
| 22-32   | 2A6-26341-01 | CABLE, frein (1165mm) -----          | 1   |                                       |           |
| 22-33   | 498-26372-00 | . COUVERCLE, levier -----            | 1   |                                       |           |

Fig. 22 GUIDON • CABLES



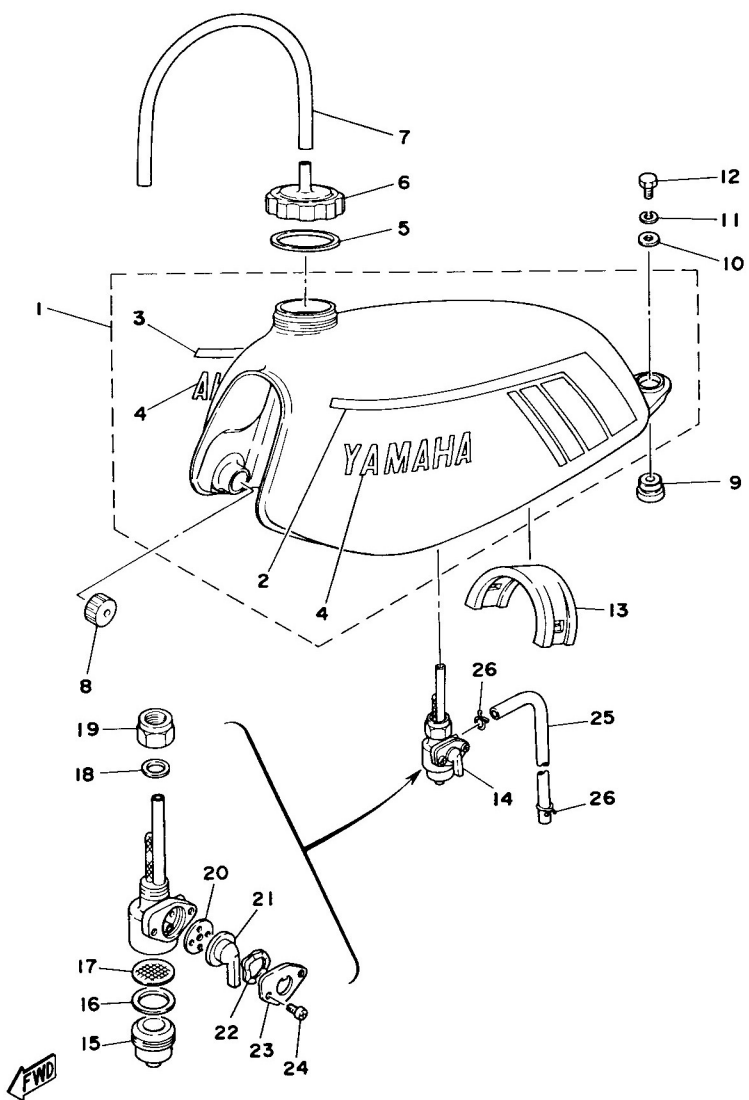
| No. Réf | No. Pièce    | Description                   | Qté | Applicable à partir de la machine No. | Remarques                          |
|---------|--------------|-------------------------------|-----|---------------------------------------|------------------------------------|
| 22-34   | 2A6-26397-00 | COLLIER DE SERREGE            | 1   |                                       |                                    |
| 22-35   | 96501-05018  | VIS à encoche                 | 1   |                                       |                                    |
| 22-36   | 92901-05600  | RONDELLE, plaque              | 2   |                                       |                                    |
| 22-37   | 95301-05600  | ECROU, 6 pans                 | 1   |                                       |                                    |
| 22-38   | 437-83936-00 | COLLIER, fil de commutateur   | 4   |                                       |                                    |
| 22-39   | 90338-09012  | BOUCHON (341-26329-00)        | 1   |                                       |                                    |
| 22-40   | 1M1-83980-30 | CONTACTEUR, avant de feu stop | 1   |                                       |                                    |
| 22-41   | 341-26290-21 | RETROVISEUR, gauche           | 1   |                                       | pour la France                     |
|         | 1Y1-26290-10 | RETROVISEUR, gauche           | 1   |                                       |                                    |
| 22-42   | 341-26290-71 | RETROVISEUR, droit            | 1   |                                       | Pièces Optionnelles pour la France |
|         | 1Y1-26290-00 | RETROVISEUR, droit            | 1   |                                       | Pièces Optionnelles                |
| 22-43   | 2X1-26124-00 | PROTECTEUR, guidon            | 1   |                                       |                                    |
| 22-44   | 437-83936-10 | COLLIER, fil de commutateur   | 2   |                                       |                                    |
| 22-45   | 1M1-26263-00 | PIECE, connexion              | 1   |                                       |                                    |
| 22-46   | 93210-10118  | JOINT TORIQUE                 | 1   |                                       |                                    |

Fig. 23 RESERVOIR A ESSENCE



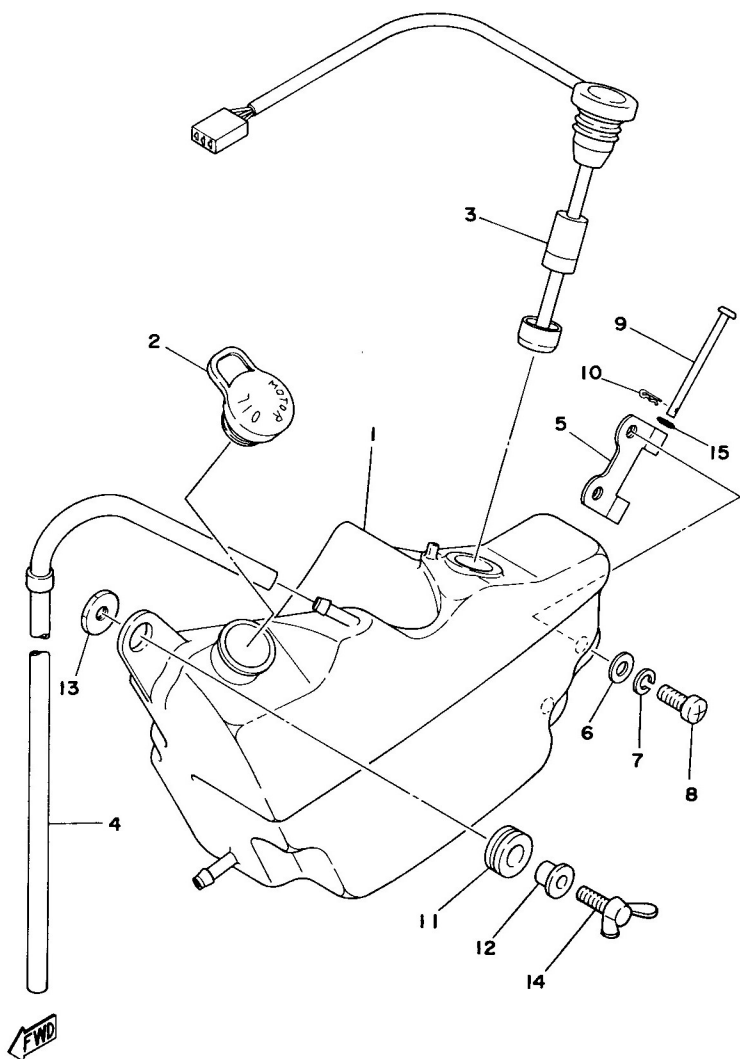
| No. Réf | No. Pièce       | Description                                 | Qté | Applicable à partir de la machine No. | Remarques                                    |
|---------|-----------------|---|-----|---------------------------------------|--|
| 23- 1   | 2A6-24110-00-X3 | RESERVOIR A ESSENCE -----                   | 1   |                                       | Clean White                                  |
|         | 2A6-24110-00-X4 | RESERVOIR A ESSENCE -----                   | 1   |                                       | Yamaha Black                                 |
|         | 2A6-24110-00-X5 | RESERVOIR A ESSENCE -----                   | 1   |                                       | Sunshine Red                                 |
|         | 2A6-24110-00-X6 | RESERVOIR A ESSENCE -----                   | 1   |                                       | French Blue                                  |
| 23- 2   | 2X1-24244-00    | . EMBLEME, réservoir à essence gauche ----- | 1   |                                       | pour Clean White                             |
| 23- 3   | 2X1-24245-00    | . EMBLEME, réservoir à essence droit -----  | 1   |                                       |  |
| 23- 2   | 2X1-24244-10    | . EMBLEME, réservoir à essence gauche ----- | 1   |                                       | pour Yamaha Black                            |
| 23- 3   | 2X1-24245-10    | . EMBLEME, réservoir à essence droit -----  | 1   |                                       |  |
| 23- 2   | 2X1-24244-20    | . EMBLEME, réservoir à essence gauche ----- | 1   |                                       | pour Sunshine Red, French Blue               |
| 23- 3   | 2X1-24245-20    | . EMBLEME, réservoir à essence droit -----  | 1   |                                       |  |
| 23- 4   | 554-24161-00    | . EMBLEME, essence -----                    | 2   |                                       | pour Clean White                             |
|         | 1X0-24161-00    | . EMBLEME, essence -----                    | 2   |                                       | pour Yamaha Black, Sunshine Red, French Blue |
| 23- 5   | 1W1-24612-00    | JOINT, chapeau -----                        | 1   |                                       |  |
| 23- 6   | 2A6-24611-00    | BOUCHON, réservoir à essence -----          | 1   |                                       |  |
| 23- 7   | 90445-09115     | TUYAU (214-21766-00 5-500) -----            | 1   |                                       |  |
| 23- 8   | 278-24181-00    | AMORTISSEUR, positionnement 1 -----         | 2   |                                       |  |
| 23- 9   | 2A6-24181-00    | AMORTISSEUR, positionnement 1 -----         | 2   |                                       |  |
| 23-10   | 90201-06067     | RONDELLE, plaque -----                      | 2   |                                       |  |
| 23-11   | 92901-06100     | RONDELLE, élastique -----                   | 2   |                                       |  |
| 23-12   | 97301-06012     | BOULON, 6 pans -----                        | 2   |                                       |  |
| 23-13   | 2A6-24182-00    | AMORTISSEUR, positionnement 2 -----         | 1   |                                       |  |
| 23-14   | 304-24500-05    | ROBINET A ESSENCE -----                     | 1   |                                       |  |
| 23-15   | 132-24521-00    | . CUVETTE, filtre -----                     | 1   |                                       |  |
| 23-16   | 132-24522-00    | . JOINT, filtre -----                       | 1   |                                       |  |
| 23-17   | 304-24515-00    | . TREMIS, filtre -----                      | 1   |                                       |  |
| 23-18   | 434-24532-00    | . JOINT, écrou -----                        | 1   |                                       |  |
| 23-19   | 132-24531-00    | . ECROU -----                               | 1   |                                       |  |
| 23-20   | 137-24523-00    | . SOUPAPE -----                             | 1   |                                       |  |
| 23-21   | 447-24524-00    | . MANETTE, robinet -----                    | 1   |                                       |  |
| 23-22   | 132-24518-00    | . RONDELLE, ondulée -----                   | 1   |                                       |  |

Fig. 23 RESERVOIR A ESSENCE



| No. Réf | No. Pièce    | Description                        | Qté | Applicable à partir de la machine No. | Remarques |
|---------|--------------|------------------------------------|-----|---------------------------------------|-----------|
| 23-23   | 447-24525-00 | . PLAQUE, ajustage du levier ----- | 1   |                                       |           |
| 23-24   | 98501-03006  | . VIS à encoche -----              | 2   |                                       |           |
| 23-25   | 90445-09086  | TUYAU (5-170) -----                | 1   |                                       |           |
| 23-26   | 90467-08003  | JONC (101-24356-00) -----          | 2   |                                       |           |

Fig. 24 RESERVOIR D'HUILE



| No. Réf | No. Pièce    | Description                        | Qté | Applicable à partir de la machine No. | Remarques |
|---------|--------------|------------------------------------|-----|---------------------------------------|-----------|
| 24- 1   | 2A6-21751-00 | RESERVOIR, huile -----             | 1   |                                       |           |
| 24- 2   | 1T9-21771-00 | BOUCHON, réservoir à huile -----   | 1   |                                       |           |
| 24- 3   | 1A0-85720-03 | INDICATEUR NIVEAU HUILE -----      | 1   |                                       |           |
| 24- 4   | 90445-09361  | TUYAU (5-545) -----                | 1   |                                       |           |
| 24- 5   | 2A6-21796-00 | CHARNIERE, réservoir à huile ----- | 1   |                                       |           |
| 24- 6   | 90201-06067  | RONDELLE, plaque -----             | 2   |                                       |           |
| 24- 7   | 92901-06100  | RONDELLE, élastique -----          | 2   |                                       |           |
| 24- 8   | 92501-06015  | VIS à encoche -----                | 2   |                                       |           |
| 24- 9   | 91701-05050  | BROCHE, d'articulation -----       | 1   |                                       |           |
| 24-10   | 90468-10050  | JONE (156-83525-00) -----          | 1   |                                       |           |
| 24-11   | 90480-14102  | PASSE-FIL (214-21717-00) -----     | 1   |                                       |           |
| 24-12   | 90387-07391  | COLLIER (437-21633-00) -----       | 1   |                                       |           |
| 24-13   | 90179-06013  | ECROU -----                        | 1   |                                       |           |
| 24-14   | 90122-06001  | BOULON -----                       | 1   |                                       |           |
| 24-15   | 93210-04122  | JOINT TORIQUE -----                | 1   |                                       |           |

