



Document DTMX passion

Diagnostic moteur grace à la couleur de la bougie

Par [Bricolo93](#)

État Normal :

Dépôts gris brun (marron clair), extrémité de la partie centrale légèrement enrobée.



État Charbonneux :

Dépôts fuligineux secs et noirs.

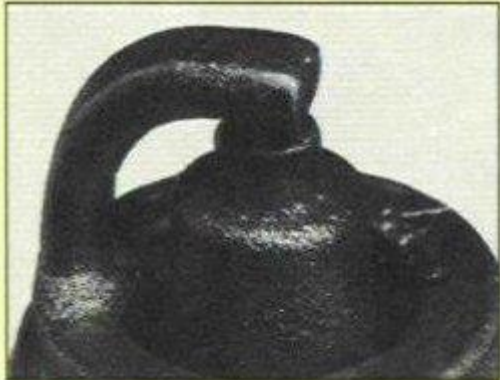
Causes : Mélange trop riche.

Solution : Réglage de la richesse au carburateur.



État Huileux : Dépôts d'huile humide.

Causes : Trop d'huile dans le chambre de combustion. Usures des segments ou du cylindre.
Gommage des segments. Mélange trop riche en huile. Filtre à air colmaté.
Solutions : Baisser la richesse du mélange dans le carburateur. Abaisser le pourcentage d'huile dans l'essence. Nettoyage piston, segment. Changer le filtre à air.



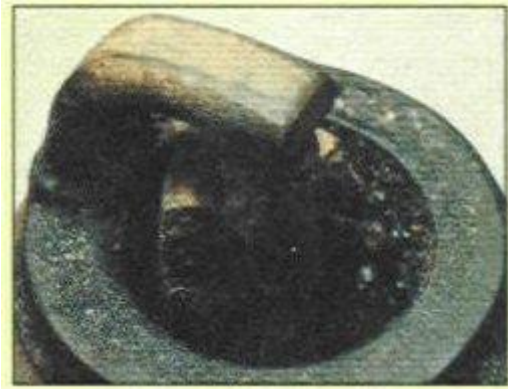
Surchauffe : Électrodes d'aspect vitreux, extrémité de la partie centrale très blanche.
Causes : Surchauffe de la bougie. Indice d'octane trop faible. Mélange trop pauvre. Manque d'huile.
Solutions : Prendre une bougie plus "froide" . Contrôler le calage de l'allumage. Changer d'essence.
Augmenter la richesse du mélange. Augmenter le pourcentage d'huile.



Calamine : Accumulation d'une croûte de couleur grise.
Causes : Usage excessif d'huile sur le haut du cylindre. Moteur trop longtemps au ralenti.
Solutions : Régler le ralenti à la préconisation constructeur.



Électrodes Endommagées : Électrodes brûlées, vitreuses.
Causes : Température de fonctionnement élevée, surchauffe.
Solution : Contrôler l'avance à l'allumage.



Partie Centrale Endommagée : Électrode centrale fondue

Causes : Mauvais réglage de l'écartement de l'électrode. Mélange du carburant trop pauvre.

Solutions : Régler l'écart des électrodes. Enrichir le mélange. Vérifier le calage de l'allumage.



Vitrification : Électrode centrale d'aspect jaune ou jaune vert et brillant.

Causes : Mauvaise carburation. Ralenti trop bas, suivi d'accélération trop brutale. Mauvais calage de l'allumage.

Solution : Régler le ralenti à la préconisation constructeur. Vérifier le calage de l'allumage.



Document édité le 11.01.2012 par Alceste

Retrouvez tous les tutos DTMX passion au format PDF en cliquant sur ce lien :

[Tuto DTMX PASSION](#)