



## Document DTMX passion

# Refs Spi et Roulements DTMX 79

Par [totoche](#)

**bonjour**

un petit récapitulatif des divers spis et roulements que l'on trouve sur le DTMX. nécessaires a une bonne restauration

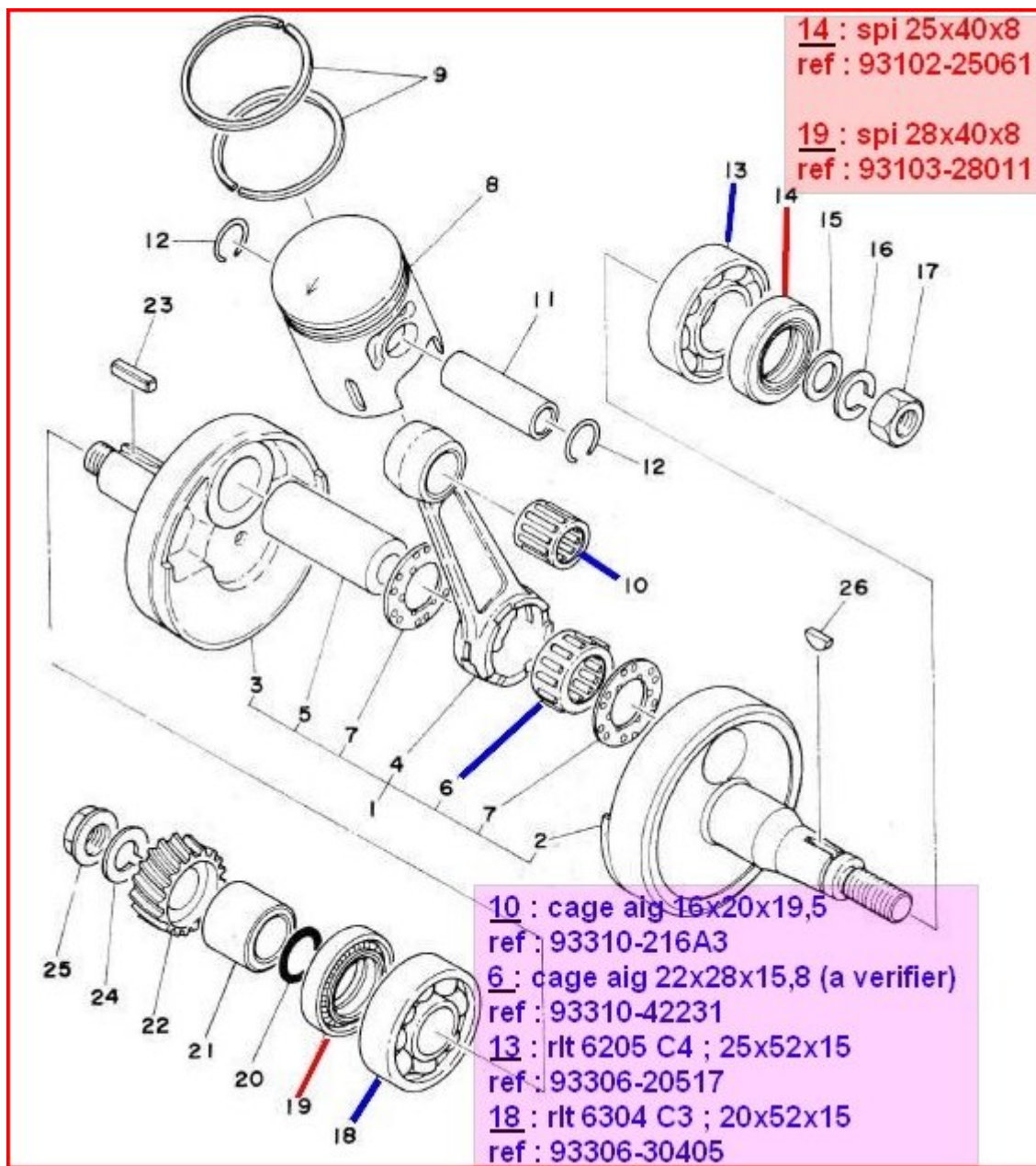
l'important,c'est la designation des roulements,et la taille des spis.

vous verrez que l'on peut trouver tout ça dans le commerce a moitié prix par rapport a une commande chez un pro des pieces moto

il y a juste un roulement de boite qui est different => celui derriere le PSB.

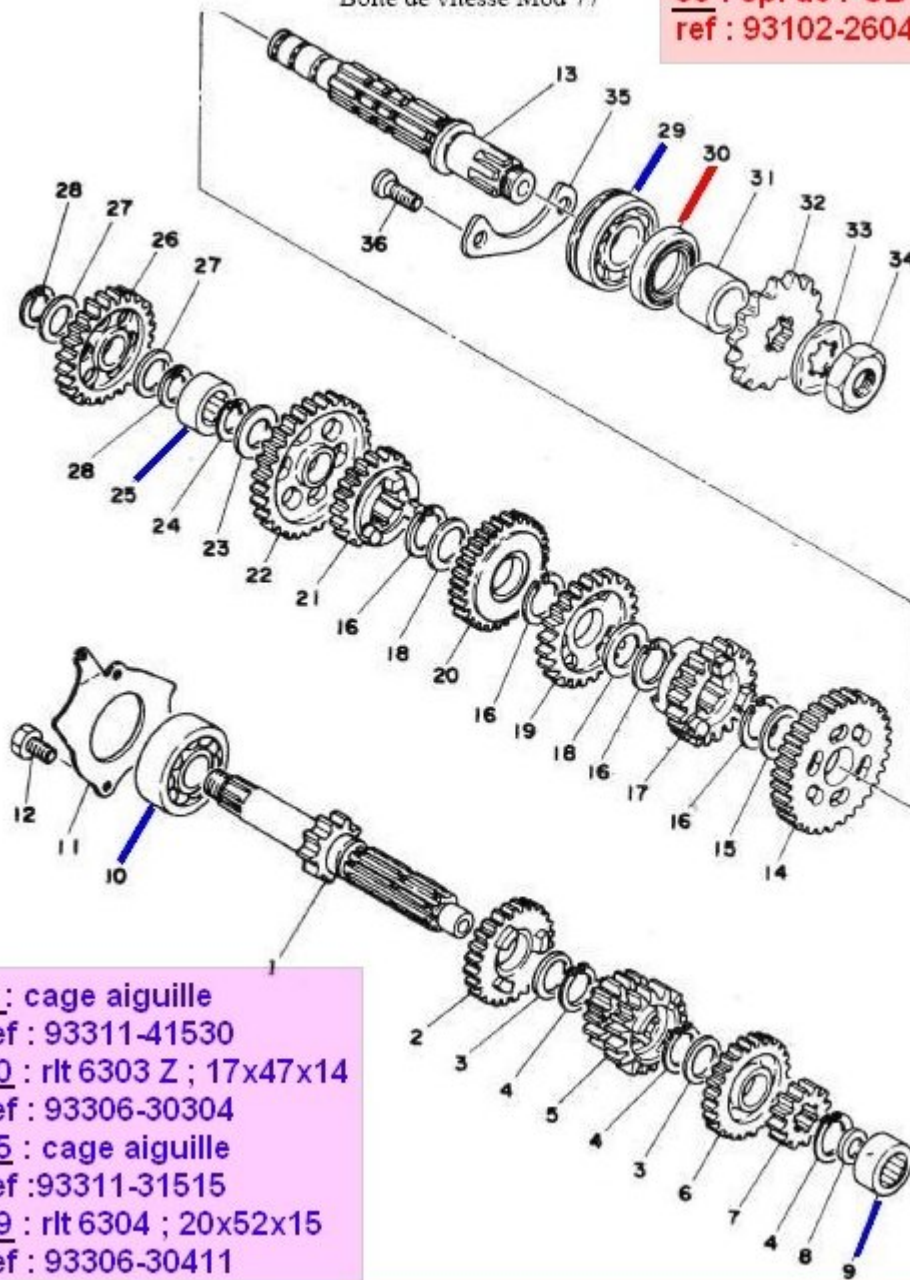
pour les cages a aiguille,a part **celle de pied de bielle qui est identique**,je ne trouve pas la taille des autres.ça reste a verifier donc .

si quelqu'un a des infos là dessus... 😊

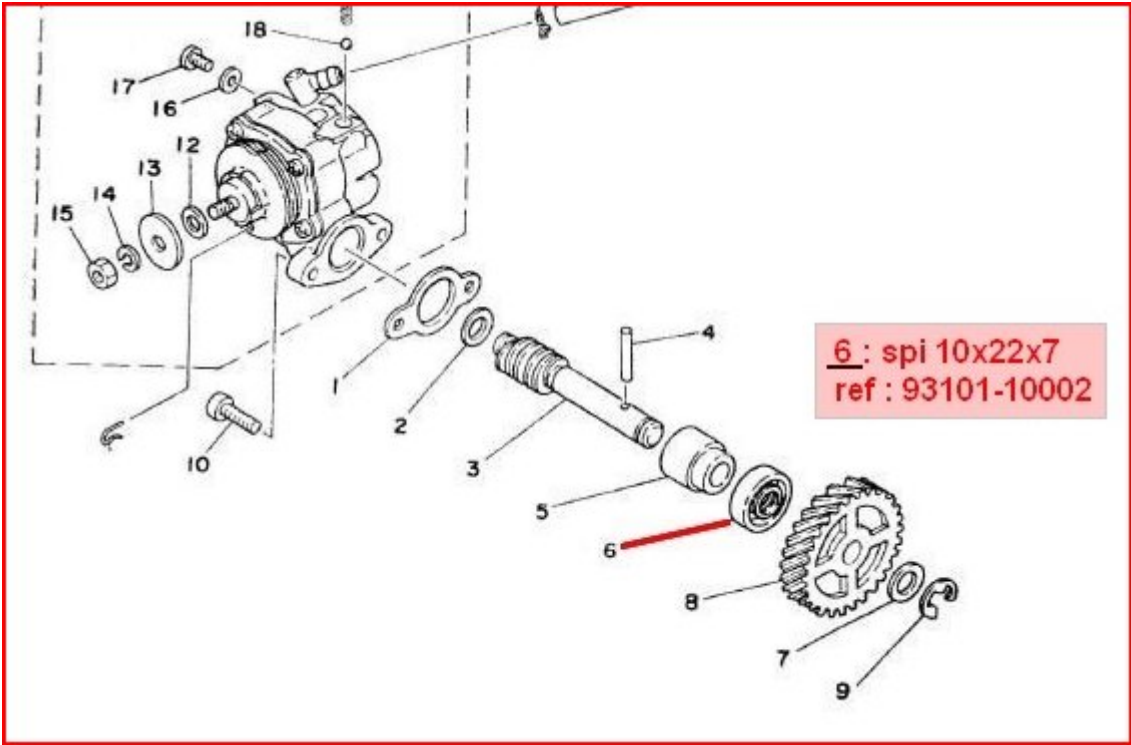
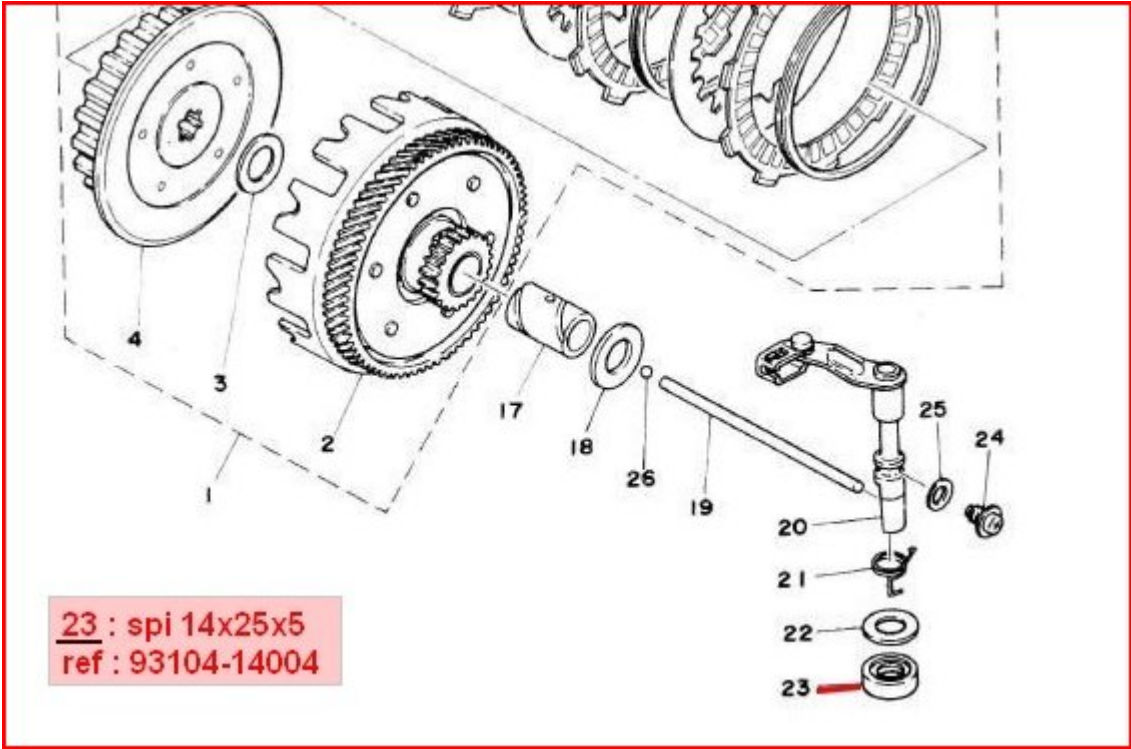


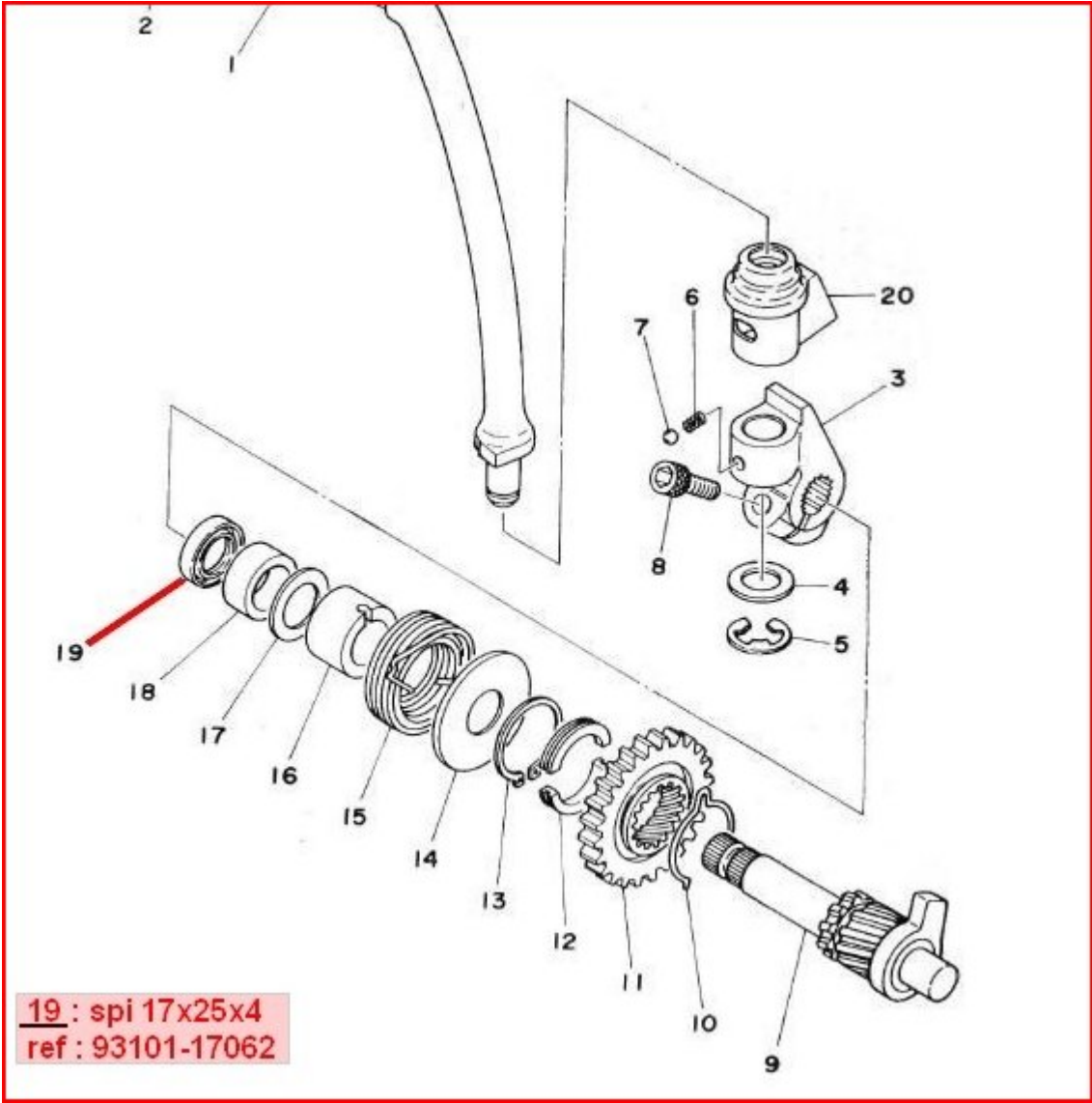
Boite de vitesse Mod 77

30 : spi de PSB 26x38x5  
ref : 93102-26042

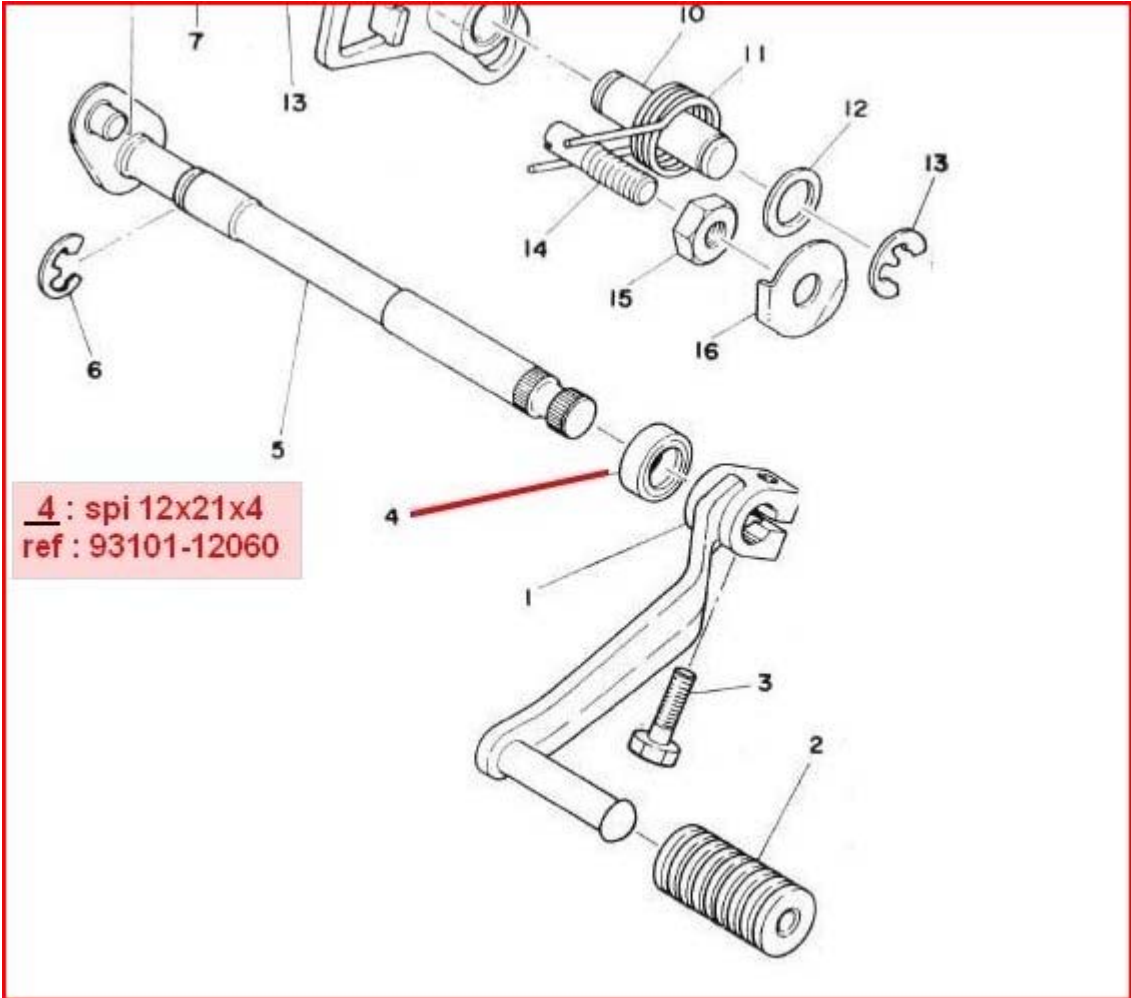


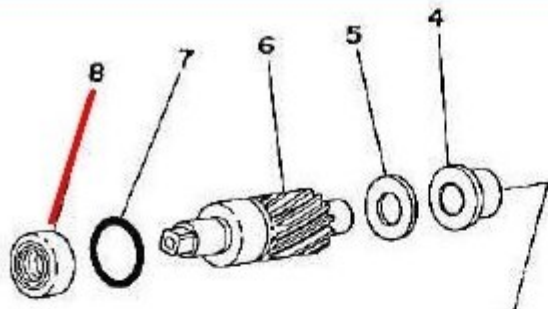
9 : cage aiguille  
ref : 93311-41530  
10 : rlt 6303 Z ; 17x47x14  
ref : 93306-30304  
25 : cage aiguille  
ref : 93311-31515  
29 : rlt 6304 ; 20x52x15  
ref : 93306-30411



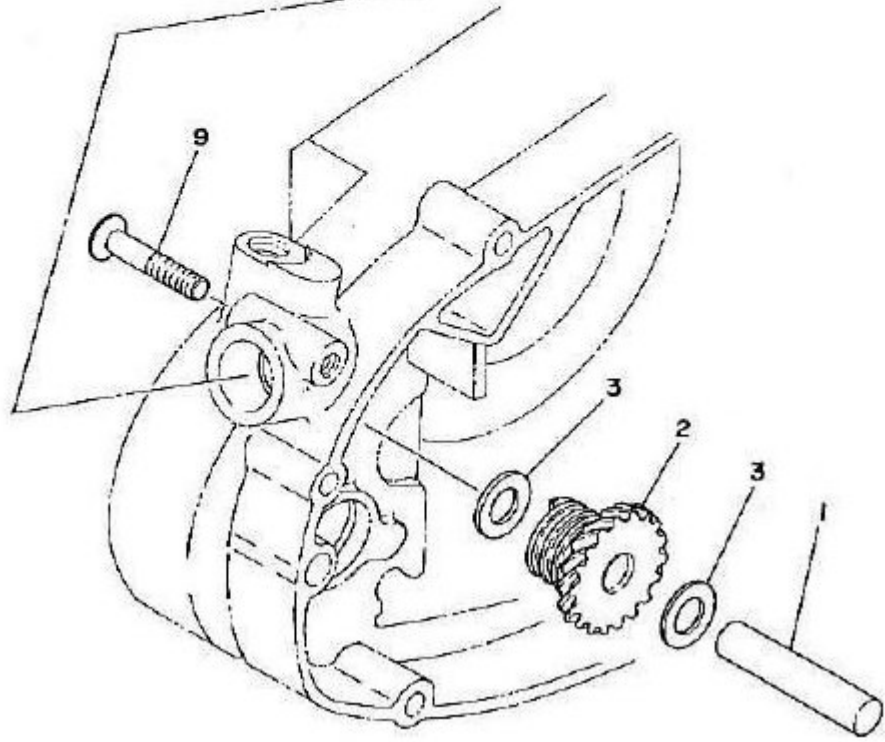




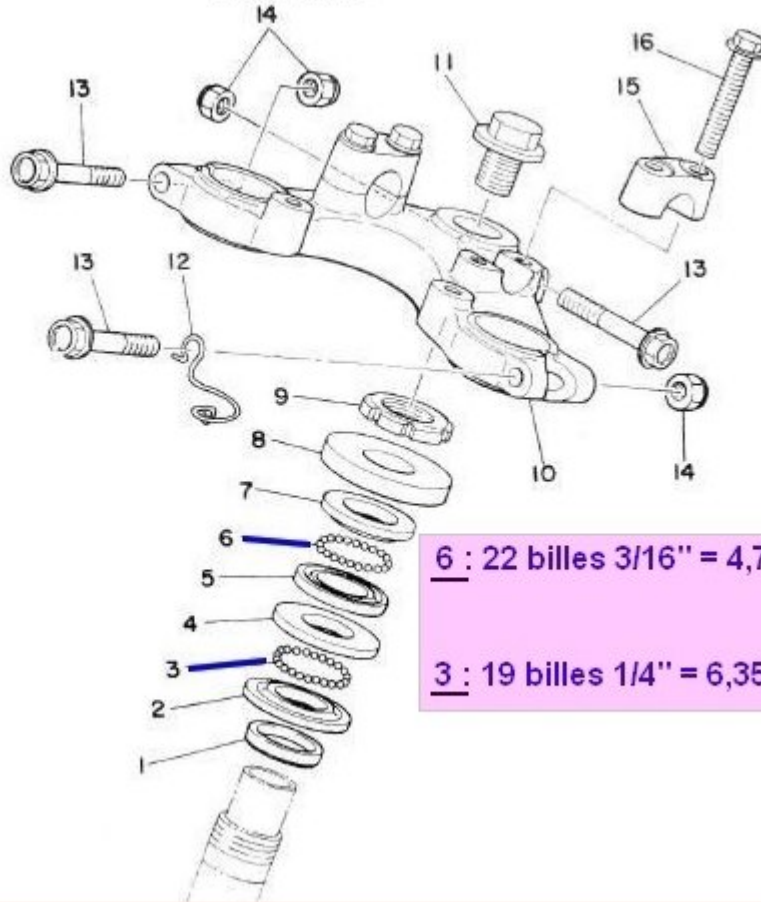




8 : spi 8x18x5  
ref : 93109-08017



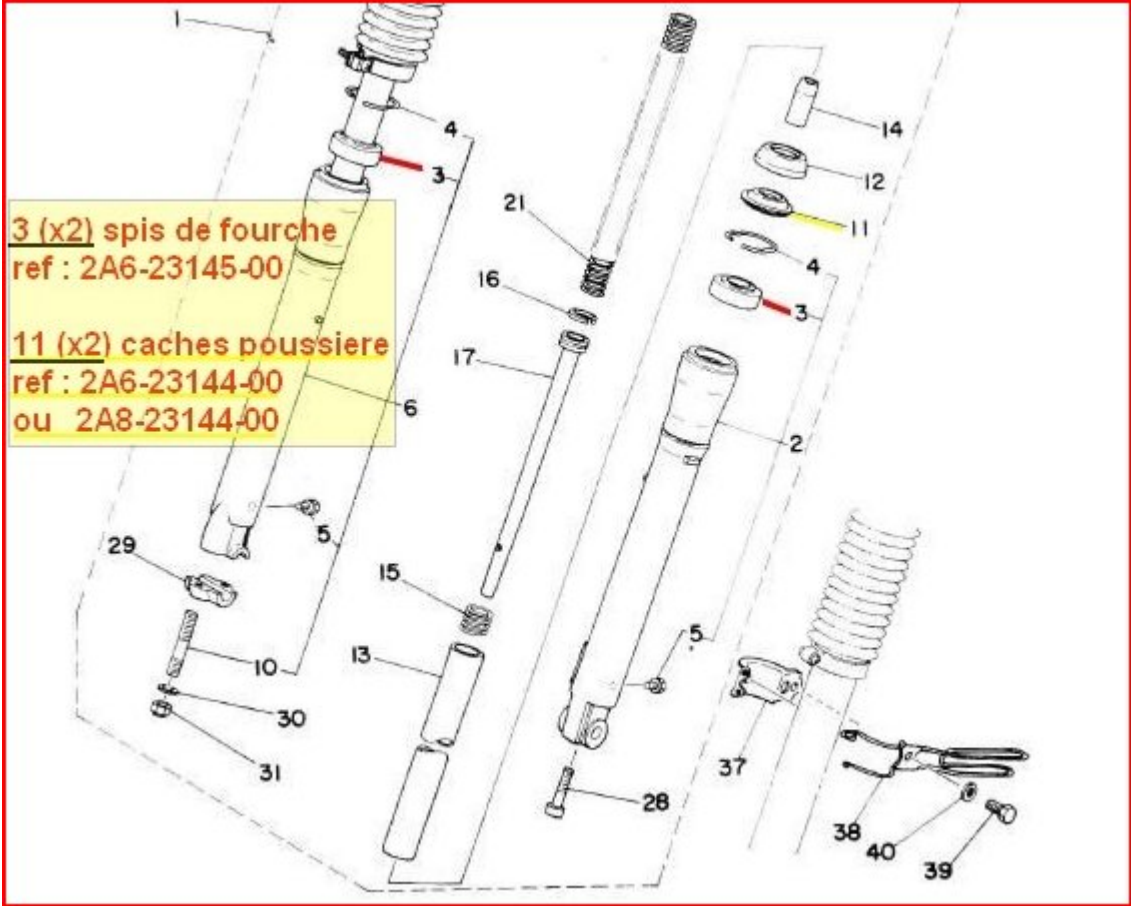
Té de Fourche

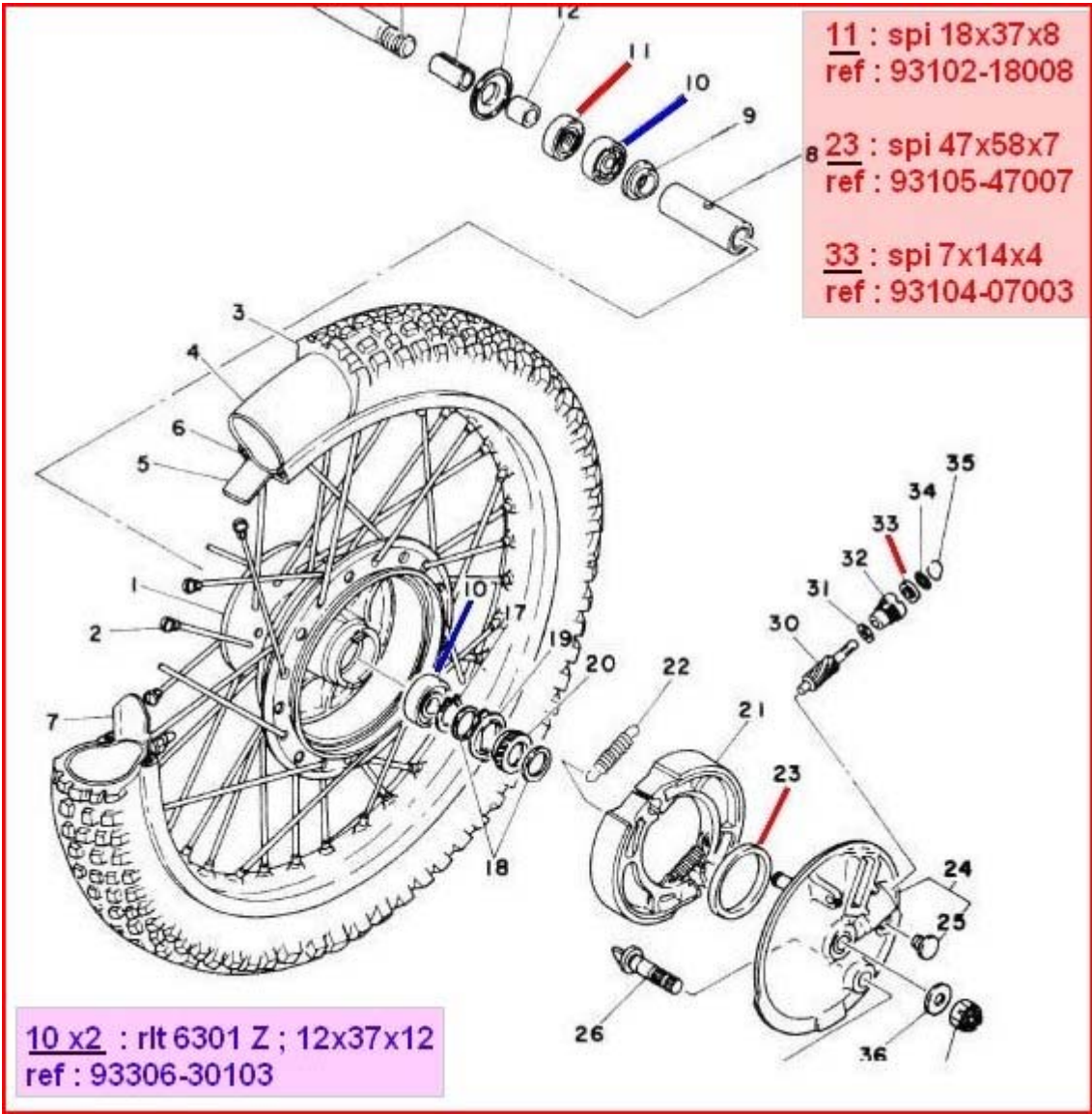


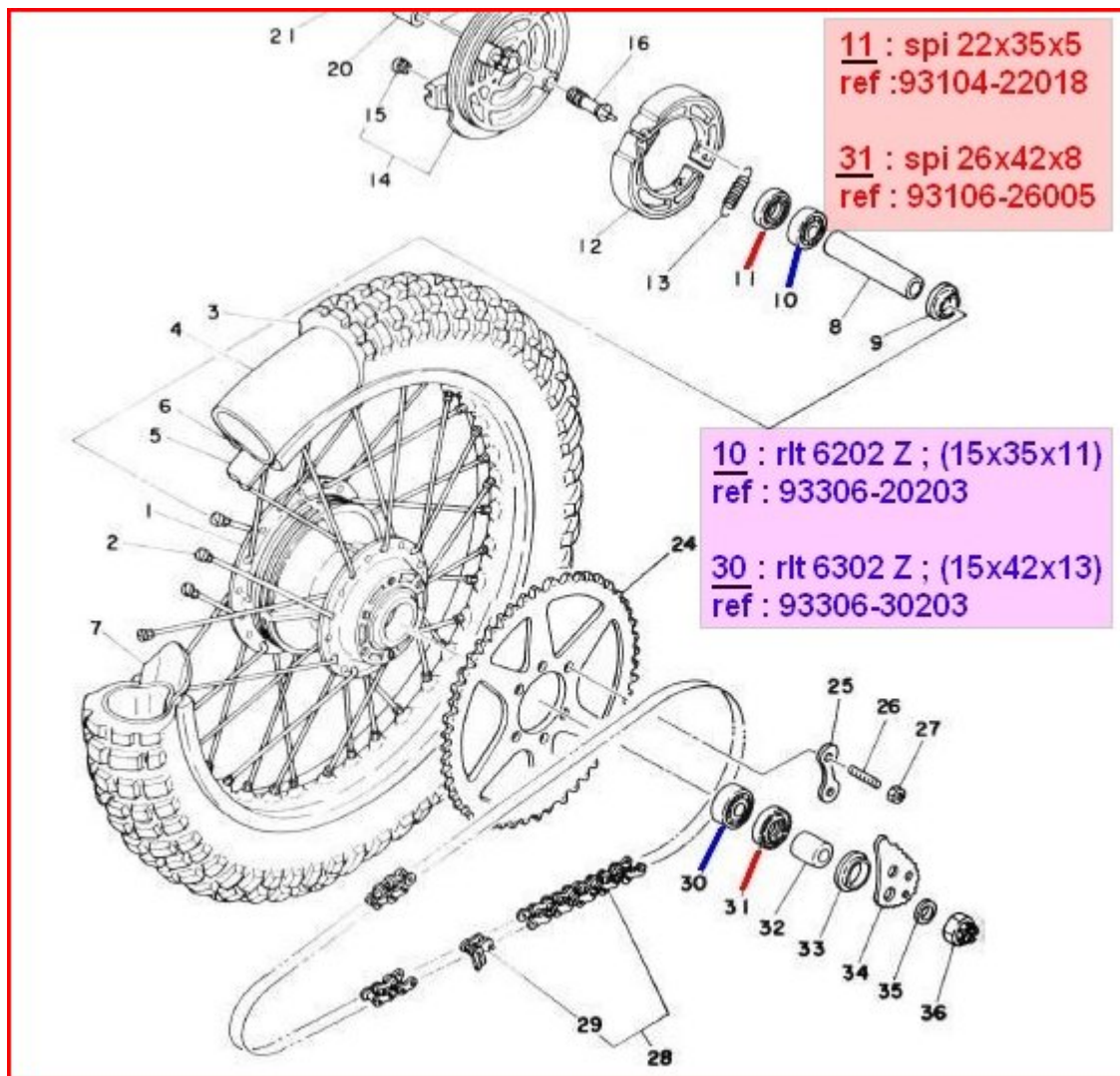


**3 (x2) spis de fourche**  
ref : 2A6-23145-00

**11 (x2) caches poussiere**  
ref : 2A6-23144-00  
ou 2A8-23144-00







## QUELQUES GENERALITES

petit tableau expliquant la designation des roulements

EE ou 2RS ou LLU	Etanchéité à l'eau avec joints nitrile des deux côtés.
E ou RS ou LU	Etanchéité à l'eau avec joint nitrile d'un seul côté.
ZZ	Cache poussière avec flasques acier des deux côtés.
Z	Cache poussière avec flasque acier d'un seul coté.
J30 ou C3	Jeu plus grand que le jeu normal sur le chemin de billes. Particulièrement utilisé pour les boîtes de vitesse et en général sur les motos. Permet une rotation plus rapide et plus libre.
J40 ou C4	Jeu plus grand que le jeu C3 sur le chemin de billes.
BA	Angle à 40° avec cage polyamide
G15 ou G14	Cage polyamide
M	Cage massive en métal centré sur les corps roulants
FT	Gamme Topline chez SNR pour les roulements haute performance, haute température, lubrification spéciale.
N	Rainure pour segment d'arrêt sur la bague extérieure
NR	Rainure et segment d'arrête sur la bague extérieure

a noter,pour les axes de roue,la RMT preconise des types "Z" (30 ans d'âge..)  
il est préférable de monter des roulements etanches type "EE"

taille des roulements,par rapport a leur reference

6201 : 12x32x10  
6202 : 15x35x11  
6204-C-3 : 20x47x14  
6205-C-4 : 25x52x15  
6301 : 12x37x12  
6302 : 15x42x13  
6303 : 17x47x14  
6304-C-3 : 20x52x15